

本編は、「無線ルータ版:かんたんセットアップガイド 導入編」では、説明できなかった補足的な内容や、パソコン以外の機器と無線接続するための参考手順、困ったときにお読みいただくFAQなどを掲載しています。必要に応じてお読みください。本製品の背面にあるUSBポートの利用方法については、「無線ルータ版:かんたんセットアップガイド USBポート活用編」をお読みください。

こんなときにお読みください

使用するWindowsマシンにCD-ROMドライブがない

1 ページ WindowsマシンでCD-ROMドライブがない場合

Windows標準のワイヤレスネットワーク設定をしたい

2 ページ Windows Vista、Windows XP OS標準の機能を使ったワイヤレスネットワークの設定

本製品に接続したUSB機器が正常に動作しない

➡「無線ルータ版:かんたんセットアップガイド USBポート活用編」のP4をお読みください。

弊社製LAN-WN11/U2シリーズでWPS機能を使いたい

1 ページ 弊社製LAN-WN11/U2シリーズのWPSボタンの操作方法

Wi-Fiゲーム機と本製品を使ってインターネット接続をしたい

3 ページ Wi-Fiゲーム機と本製品を接続する場合の操作の流れ

Macで本製品(無線ルータ)を使用したい

2 ページ Macから接続する手順

ネットワークTVなど、インターネットやネットワークに対応したデジタル家電と接続したい

3 ページ ネット対応のデジタル家電と本製品を接続する場合の設定の流れ

Windows版「かんたんセットアップツール」のメインメニュー

メインメニューには、かんたんセットアップツールのスタートボタン以外に、次のようなボタンがあります。



※無線アダプタとのセットモデルの場合は、アダプタ版の「マニュアルを読む」ボタンがあります。

USB管理ツールをインストールする	本製品の背面にあるUSBポートを利用する場合にインストールする必要があります。詳しくは、「無線ルータ版:かんたんセットアップガイド USBポート活用編」をお読みください。
マニュアルを読む(ルータ)	無線ルータ版のユーザーズマニュアルを表示します。
サービス	サポートで必要となる画面をダイレクトに呼び出したリ、CD-ROMの内容を見ることが出来るメニュー画面を表示します。

PDF版のマニュアルについて

本製品には、印刷物のマニュアルのほかに、PDF版のマニュアルが収録されています。PDF版マニュアルは、付属のCD-ROMの「Manual」フォルダに収録されています。マイコンピュータから開くか、かんたんセットアップツールの[サービス]→[CD-ROMの内容を見る]でご覧になります。

- ・はじめにお読みください
- ・無線ルータ版:かんたんセットアップガイド 導入編
- ・無線ルータ版:かんたんセットアップガイド 補足編
- ・無線ルータ版:かんたんセットアップガイド USBポート活用編
- ・無線ルータ版:ユーザーズマニュアル
- ・ネットワーク設定マニュアル(フォルダ*)

※フォルダ内にOSごとのネットワーク設定マニュアルを収録しています。
◆このほか無線アダプタとセットモデルの場合は、無線アダプタ版のマニュアルも収録されています。

WindowsマシンでCD-ROMドライブがない場合

Windows環境でご使用の場合で、CD-ROMドライブが付いたWindowsマシンがないときは、無線アダプタと本製品(無線ルータ)の接続作業をしたあとで、「Webブラウザ版:かんたんセットアップツール」を使用します。

「無線ルータ版:かんたんセットアップガイド 導入編」のSTEP2をお読みになり、本製品とモデム等を接続します。

パソコンの無線アダプタから本製品(無線ルータ)に無線接続できるようにします。無線アダプタの説明書をお読みになり、無線アダプタ側の無線設定を、本製品の無線設定の初期値にあわせてください。
※有線LANで使用する場合は、パソコンと本製品のLANポートをLANケーブルで接続するだけです。

項目	無線アダプタ側に設定する内容
SSID	logitecuser
暗号化方式	WPA-PSK(TKIP)またはWPA2-PSK(AES)*、パスフレーズ
暗号キー	本製品に付属の「暗号キーステッカー」に記載された半角英数字13文字です。すべて大文字で入力します。 ◆暗号キーステッカーや本製品の初期値の詳細は、別紙「はじめにお読みください」の表面「おもな仕様と工場出荷時の設定値」をお読みください。

※本製品は、WPA-PSK(TKIP)およびWPA2-PSK(AES)いずれの設定でも接続することができます。

- ① Webブラウザのアドレス欄に「http://192.168.2.1」を入力し、キーボードの[Enter]キーを押します。
・本製品(無線ルータ)の設定ユーティリティに接続するためのユーザー認証画面が表示されます。
- ② ユーザー名に「admin」、パスワードに「admin」を入力し、[OK]をクリックします。
・設定ユーティリティの[ホーム]が表示されます。

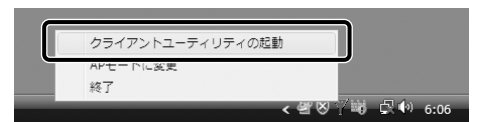
P2「Macから接続する手順」にある「インターネットへの接続」の手順③以降を参照し、Webブラウザ版の「かんたんセットアップツール」を使ってインターネットに接続してください。

弊社製LAN-WN11/U2シリーズのWPSボタンの操作方法

弊社製LAN-WN11/U2シリーズには、本体にWPSボタンが装備されていません。そのため無線クライアントユーティリティ上にある[WPS]ボタンをクリックする必要があります。以下の手順で操作してください。

①「無線ルータ版:かんたんセットアップガイド 導入編」をお読みになり、STEP4「A Logitec製の無線アダプタ(無線子機)を使う」の手順③まで作業を進めます。

② Windows画面右下のタスクトレイにある「Logitecクライアントユーティリティ」のアイコン(▼)を右クリックし、「クライアントユーティリティの起動」を選択します。



③ Logitecクライアントユーティリティのツールバーにある[WPS]アイコンをクリックします。



④ [WPS]ボタンをクリックします。この操作で無線アダプタ本体のWPSボタンを押したことと同じ動作になります。



⑤「無線ルータ版:かんたんセットアップガイド 導入編」のSTEP4「A Logitec製の無線アダプタ(無線子機)を使う」の手順⑤へ進みます。
・手順⑤以降の作業は、かんたんセットアップガイドの手順で進めます。

Macから接続する手順

Macから無線LANを使って本製品(無線ルータ)に接続する手順と、そのあとインターネットに接続する手順について説明します。「無線ルータ版:かんたんセットアップガイド 導入編」P1のSTEP2の接続作業をしたあと、STEP3以降を以下の手順で作業してください。 ※画面はMac OS X 10.5を使用しています。

無線LANの接続

①<システム環境設定>画面を開き、[ネットワーク]を選択します。



②AirMacの[状況]が「入」になっていることを確認します。



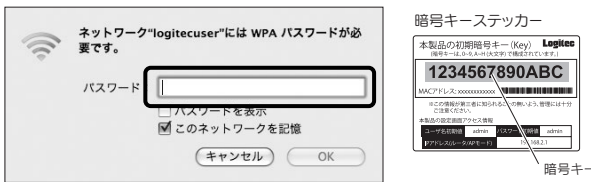
・「切」の場合は、「入」に変更します。

③[ネットワーク名]のリストを開き、リストの中から「logitecuser」を選択します。



! logitecgameuser について
「logitecgameuser」は、本製品(無線ルータ)とWi-Fiゲーム機を接続するためのネットワーク名(SSID)です。必ず「logitecuser」を選択してください。

④パスワードを入力する画面が表示されますので、付属の「暗号キーステッカー」に記載された暗号キー(英数字13文字)を、すべて大文字で入力し、[OK]をクリックします。



・暗号キーステッカーをなくしたときは、本シートP4「こんなときには」のQ6をお読みください。

⑤AirMacの[状況]が「接続」になっていることを確認します。



⑥これでMacから本製品への無線接続の設定は完了です。続いてインターネットへの接続設定をします。

インターネットへの接続

! より詳しい説明は・・・
付属のCD-ROMの「Manual」フォルダに収録されているPDF版「ユーザーズマニュアル」のChapter2「3.かんたんセットアップツールを使う」に詳しい手順説明があります。

①Webブラウザを起動し、アドレス欄に「http://192.168.2.1」と入力し、キーボードの[return]キーを押します。

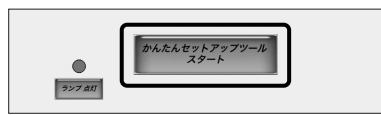


②名前とパスワードを入力し、[ログイン]をクリックします。

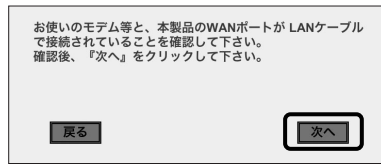


初期値 名前: admin パスワード: admin ※すべて小文字

③[かんたんセットアップツールスタート]をクリックします。

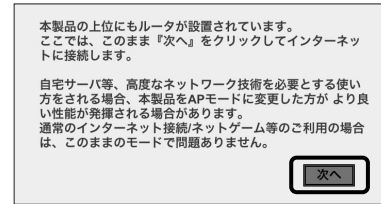


④機器の接続は完了していますので、[次へ]をクリックします。



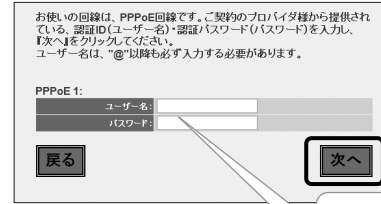
⑤インターネット回線の種類にあわせて画面が表示されます。

●「本製品の上位にもルータが設置されています。」と表示された場合



・そのまま「次へ」をクリックします。

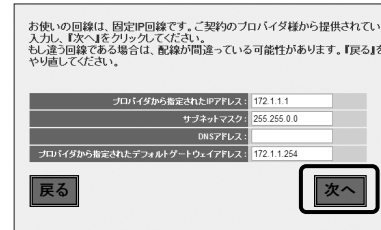
●ユーザーIDとパスワードを入力する画面が表示された場合



・プロバイダより提供された情報にある「ユーザーID」と「パスワード」を入力します。
・「次へ」をクリックします。

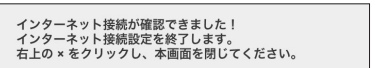
! フレッツシリーズをご利用の場合
「ユーザー名」の入力において、プロバイダから提供された「ユーザー名」の後ろに、必ず「@」と「プロバイダ識別子」を入力してください。
(例) user123@logitec.net
ユーザー名 プロバイダ識別子

●固定IPアドレスの情報を入力する画面が表示された場合



・プロバイダより提供された情報を入力します。
・「次へ」をクリックします。

⑥インターネットに正常に接続できると、接続が確認できたことを知らせるメッセージが表示されます。



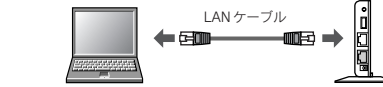
⑦これですべての設定は完了です。

本製品をAPモードで使用する場合の設定の流れ

本製品(無線ルータ)のルータ機能を無効にし、無線AP(アクセスポイント)の機能だけを使用できます。ただし、本製品は上位にルータ機能内蔵モデムがあった場合でも、通常はAPモードに変更することなく正常にご使用いただけます。プロバイダから以下のような指示があった場合に限り、次の手順で本製品のルータ機能を使用しないようにしてください。

- ・ルータ機能を無効にする
- ・無線アクセスポイント(無線ハブ)として使用する
- ・ブリッジ接続で使用する

①パソコンと本製品のLANポートをLANケーブルで接続します。



②Webブラウザを起動し、アドレス欄に「http://192.168.2.1」を入力し、キーボードの[Enter]キーを押します。



③ユーザー名に「admin」、パスワードに「admin」を入力し、[OK]をクリックします。

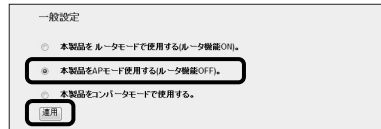


④[詳細設定(上級者向け)]を選択します。



⑤本製品とブロードバンドモデムを接続するLANケーブルがはずれていることを確認します。
・本製品とブロードバンドモデムが接続されたままでは、設定を変更できません。

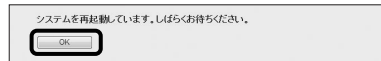
⑥「本製品をAPモードで使用する(ルータ機能OFF)」を選択し、[適用]をクリックします。



⑦[更新!]をクリックします。



⑧[OK]に表示されたカウントが0になり、ボタンが有効になれば[OK]をクリックします。



⑨本製品の電源を切ります。

⑩手順①で接続したLANケーブルを本製品のLANポートからはずします。

⑪ブロードバンドモデムからのLANケーブルを、本製品のLANポートに接続します。
・WANポートは、有線LANポートとして使用できます。有線パソコンの接続などにご利用ください。

⑫ブロードバンドモデム、本製品の順に電源を入れます。

・ご使用のIPアドレスによっては、APモードに変更後、設定ユーティリティに接続できないことがあります。P4「こんなときには」の「Q17」を参照してください。

Windows Vista、Windows XP OS標準の機能を使ったワイヤレスネットワークの設定

Windows VistaとWindows XPは、OS標準の機能として「ワイヤレスネットワーク設定(Wireless Zero Configuration)」があります。本製品(無線ルータ)に接続するパソコンがこの機能を利用している場合は、以下の作業の流れで設定してください。

※ここでは、本製品(無線ルータ)の無線LANの設定が、工場出荷時の状態であることを前提に説明しています。

Windows Vista の場合

①Windows Vistaの画面左下にある[スタート]をクリックします。続いて[ネットワーク]→[ネットワークと共有センター]→[ネットワークに接続]をクリックします。

②リストの「logitecuser」を選択し、[接続]をクリックします。



・「logitecgameuser」は選択しないでください。

③[セキュリティキーまたはパスフレーズ]に、本製品の「暗号キー」を入力し、[接続]をクリックします。



・暗号キーには、本製品に付属の「暗号キーステッカー」に記載された暗号キー(半角英数字13文字)を入力します。

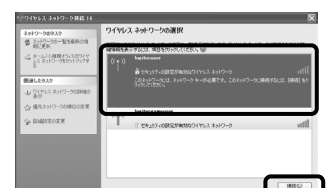
④[閉じる]をクリックします。

Windows XP の場合

ここでは、本製品の工場出荷状態での設定手順を説明します。

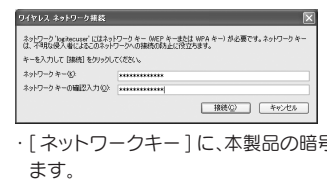
①Windows XPの画面右下のタスクトレイにある「ワイヤレスネットワーク接続」のアイコンを右クリックし、[利用できるワイヤレスネットワークの表示]をクリックします。

②リストの「logitecuser」を選択し、[接続]をクリックします。



・「logitecgameuser」は選択しないでください。

③「ワイヤレスネットワーク接続」画面が表示されます。



・[ネットワークキー]に、本製品の暗号キーを入力します。
・暗号キーには、本製品に付属の「暗号キーステッカー」に記載された暗号キー(半角英数字13文字)を入力します。
・[ネットワークキーの確認入力]にもう一度、同じ暗号キーを入力し、[接続]をクリックします。

Wi-Fiゲーム機と本製品を接続する場合の設定の流れ

本製品(無線ルータ)の無線LAN機能を使って、Wi-Fiゲーム機とワイヤレスで接続する場合のゲーム機側の設定方法の流れを説明します。ゲーム機側の詳しい設定方法については、それぞれのゲーム機の説明書をお読みください。

! ゲーム機側の設定手順などのご質問について
ゲーム機側の設定手順などのご質問については、弊社のサポートサービスではお答えできません。各ゲーム機メーカーにお問い合わせください。

設定を始める前に

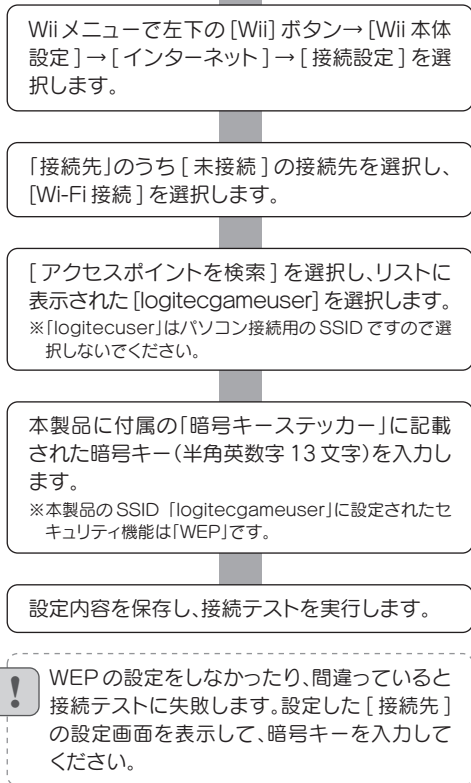
- 本製品の電源が入っていることを確認してから作業を開始してください。
- 確実に接続するために、設定は本製品の近くでおこなってください。
- 本製品を初期値でご使用の場合は、ゲーム機と接続するために本製品の設定を変更する必要は通常はありません。

■ Wi-Fi ゲーム機側の設定に必要な本製品の無線関係の初期値

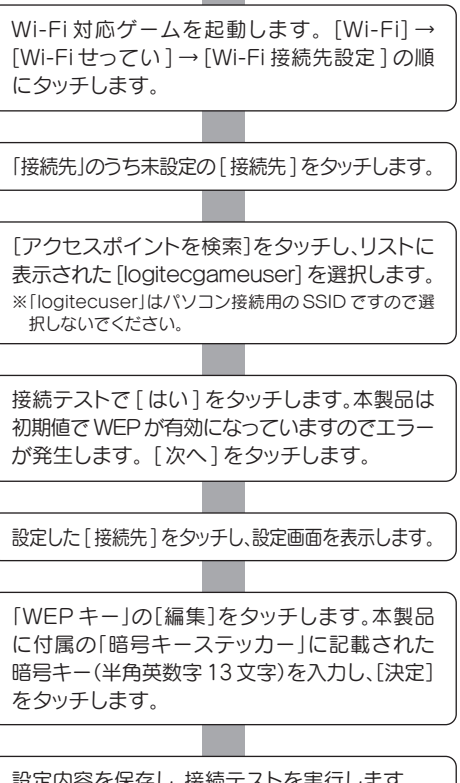
項目	本製品の設定値(初期値)
SSID	logitecgameuser ※Wi-Fiゲーム機用のSSIDです。パソコン用と異なります。
暗号化方式	WEP(128bit)
暗号キー	本製品に付属の「暗号キーステッカー」に記載された半角英数字13文字です。すべて大文字で入力します。 ◆暗号キーステッカーをなくしたときは、本シートP4「こんなときには」のQ6をお読みください。



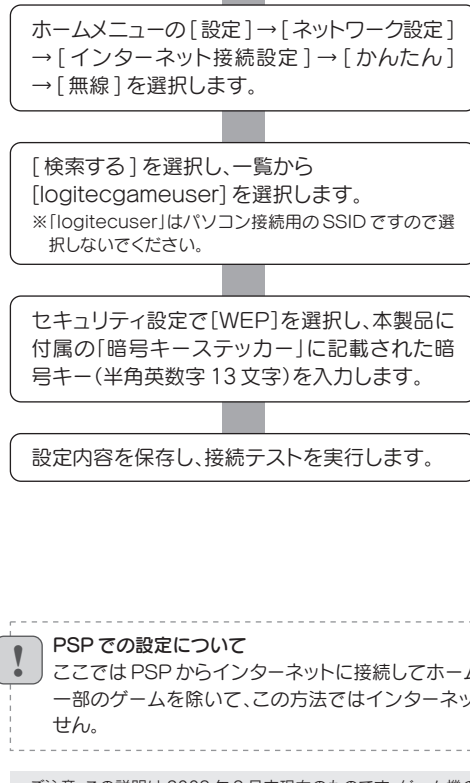
Wii での設定



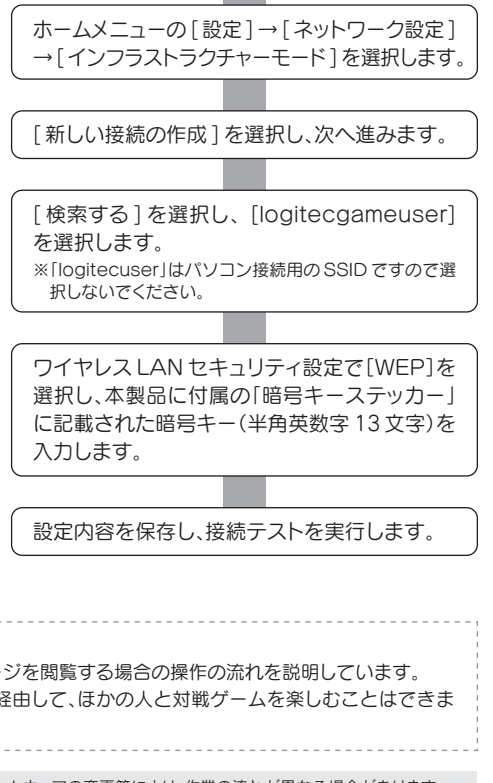
DS Lite での設定



PS3 での設定(ワイヤレスLAN機能搭載モデル)



PSP での設定



ご注意:この説明は2009年9月末現在のものです。ゲーム機のファームウェアの変更等により、作業の流れが異なる場合があります。

ネット対応のデジタル家電と本製品を接続する場合の設定の流れ

有線LAN対応のネットワーク機能を搭載した、ネットワークTV、HDDレコーダー等のデジタル家電を本製品に無線LANで接続する場合の設定方法の流れを説明します。デジタル家電側の詳しい設定方法については、デジタル家電に付属の説明書をお読みください。

設定を始める前に

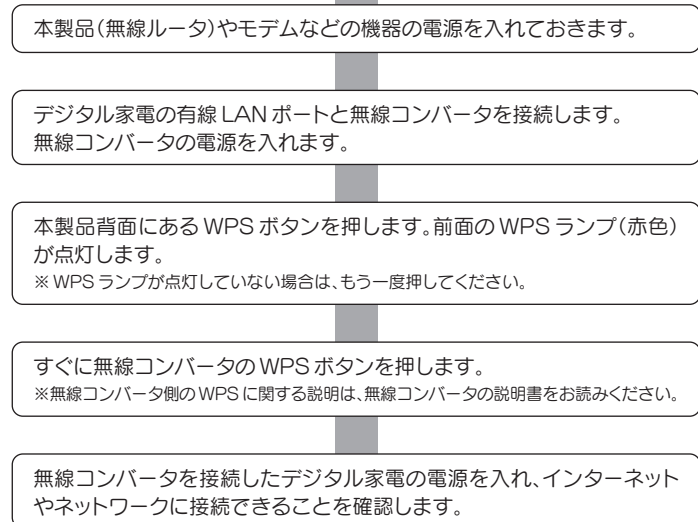
- デジタル家電の有線LANポートを無線化するために、弊社製の無線コンバータをご用意ください。無線コンバータは、有線LANを無線化することができる機器です。
- デジタル家電側の有線LAN機能が有効になっていることを確認してください。
- あらかじめ本製品からインターネットに接続できる環境にしておいてください。
- インターネット接続やネットワーク設定が完了した本製品とデジタル家電を、いったん有線LANで接続し、デジタル家電とインターネットやパソコンが正常に接続できることを確認しておきます。確認が終われば、有線LANケーブルは外してください。

設定の流れ

ご使用になるコンバータがWPS機能に対応しているか、対応していないかで作業の流れが異なります。

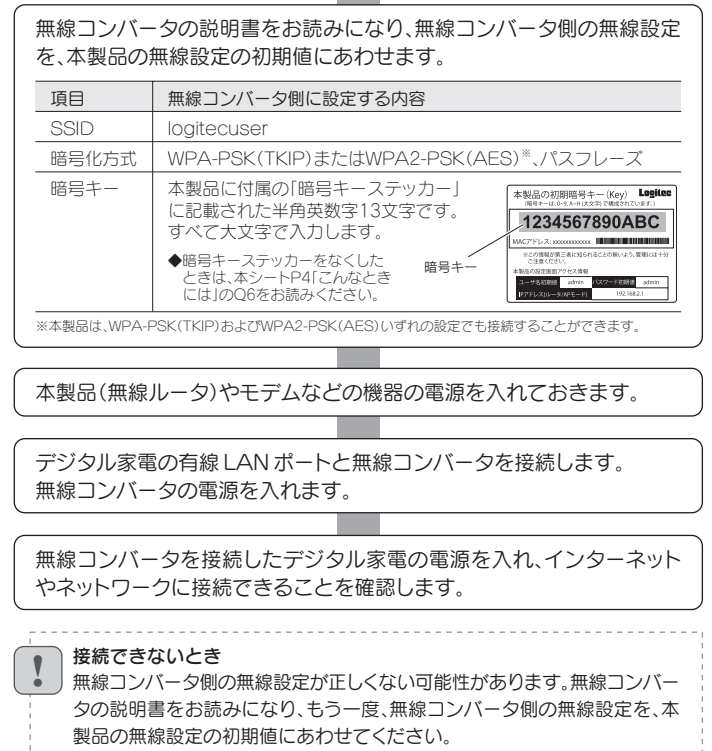
! WPSとは
無線ルータ(無線親機)と無線クライアント(無線子機)それぞれに装備された「WPSボタン」を押すことで、セキュリティを含めた無線LAN設定を自動的にしてくれる便利な機能です。

無線コンバータにWPS機能がある場合



! 接続できないとき
WPS接続がうまくいかない可能性があります。もう一度、本製品と無線コンバータのWPSボタンを順に押し、WPS機能を実行してください。
※本製品のWPS機能が有効になるまでの時間は、約2分間です。WPSランプ(赤色)が点灯している間に、無線コンバータとWPS機能で接続する必要があります。

無線コンバータにWPS機能がない場合



Q1: パソコンに CD-ROM ドライブがないため「Windows 版:かんたんセットアップツール」が使用できません。

A1: 本シートの P1 「Windows マシンで CD-ROM ドライブがない場合」をお読みください。

Q2: Mac で使用するにはどうしたらよいのでしょうか。

A2: 本シートの P2 「Mac から接続する手順」をお読みください。

Q3: インターネットに接続できません。

A3: インターネットに接続できない要因については、さまざまなことが考えられます。以下の方法を試したり、確認したりしてください。

- ①本シートの P2 「本製品を AP モードで使用する場合の設定の流れ」をお読みになり、手順 ⑤ で「本製品をルータモードで使用する(ルータ機能 ON)」が選択されているか確認します。「本製品を AP モードで使用する(ルータ機能 OFF)」が選択されている場合は、「本製品をルータモードで使用する(ルータ機能 ON)」に変更します。
※プロバイダから、無線ルータを使用する際は、「AP (無線アクセスポイント)モード」に設定するように指示がある場合など、特別な場合を除き「ルータモード」で使用してください。
- ②すべての機器の電源を切った状態で、各機器のケーブルが正しく接続されているか確認してください。ケーブルがしっかりとコネクタに差し込まれていない可能性がありますので、カチッとハマっているかも、あわせて確認してください。
- ③本製品やパソコン(またはゲーム機)がタイミングの問題で正常な値を取得できず、うまく接続できない場合があります。接続が正しかった場合は、すべての機器の電源を切り、各機器を 1 分程度の間隔をあけながら、モデム(または ONU や CTU)→無線ルータ(本製品)→パソコンの順番に電源を入れ直してください。※本製品の電源を切るには、AC アダプタをはずします。
- ④ ③を試しても接続できない場合は、モデム(または ONU や CTU)、本製品の電源を切り、そのまま 1 時間置いた後、③の説明の順番に電源を入れて再確認してください。
※本製品の電源を切るには、AC アダプタをはずします。
- ⑤フレッツサービス(フレッツ光プレミアムを除く)など「PPPoE 接続」でご使用の場合は、プロバイダに接続するためのユーザー ID やパスワードの入力ミスがあります。入力内容をもう一度、確認してください。フレッツサービスの場合、プロバイダのユーザー ID のあとに「@」と「プロバイダ識別子」を入力する必要があります。詳しくはフレッツサービスの説明書を参照してください。
- ⑥無線 LAN の場合、本製品～無線アダプタに問題がある可能性があります。Q4 をお読みください。

Q4: 無線 LAN からインターネットに接続できません。

A4: 以下のことを確認してください。

- ①特定の無線アダプタからインターネットに接続できない場合は、その無線アダプタの設定に問題がある可能性があります。その無線アダプタの設定を確認してください。確認の際は、Q3 の内容も参考にしてください。
- ②すべての無線アダプタからインターネットに接続できない場合は、無線ルータ(本製品)の「無線 LAN 設定」に問題がある可能性があります。まず、本製品の設定を確認し、次に無線アダプタのうち 1 台の設定を確認して、再度接続してみてください。確認の際は、Q3 の内容も参考にしてください。また、無線アダプタ～本製品間の接続の確認は、一般的に無線アダプタの設定ユーティリティで確認することができます。
- ③無線アダプタ～本製品間が正常に接続できている場合は、本製品のインターネット接続(WAN 側)設定か、機器の接続に問題がある可能性があります。Q3 の内容を参考に再度インターネットに接続してみてください。

Q5: 付属の暗号キーステッカーを参考にして、暗号キーを入力しても、うまく接続できません。

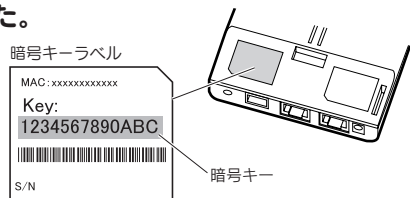
A5: 暗号キーを入力しても接続できない場合、入力した文字が間違っている可能性があります。以下の点に注意して、もう一度入力してください。

- キーは、半角英数字 13 文字です。
- アルファベットの大文字と小文字が区別されます。本製品の初期値では大文字のみ使用しています。
- 使用されている文字は以下の英数字だけです。それ以外の文字は入力ミスを防ぐため、本製品の初期値では、暗号キーに使用していません。

暗号キー使用文字	0123456789ABCDEFGHIJ
----------	----------------------

Q6: 付属の暗号キーステッカーをなくしました。

A6: 本製品の側面(Logitech マークの裏側の面)に、暗号キーラベルが貼り付けてあり、暗号キーを確認することができます。



Q7: セキュリティ設定または暗号キーを初期値から変更したために、設定内容がわかりません。

A7: 本製品の設定ユーティリティのセキュリティ設定画面で確認することができます。確認方法については、PDF 版「ユーザーズマニュアル」の「Chapter3: セキュリティを設定する(無線の暗号化)」をお読みください。
※ PDF マニュアルの見かたについては、本シート P1 「PDF 版のマニュアルについて」をお読みください。

Q8: 無線 LAN 機能が内蔵されたパソコンに、購入した無線アダプタのソフトをインストールすると、インストール中に警告が出ます。

A8: 内蔵された無線 LAN 機能を無効もしくは使用しない状態にしてから、購入した無線アダプタのソフトをインストールしてください。内蔵された無線 LAN の無効化もしくは使用しない状態に設定する方法については、パソコンに付属の取扱説明書を参照いただくか、パソコンメーカーへお問い合わせください。

Q9: Web ブラウザに「http://192.168.2.1」と入力しても「表示されません」となります。

A9: 以下のことを確認してください。

- ①本シートの P2 「本製品を AP モードで使用する場合の設定の流れ」をお読みになり、手順 ⑤ で「本製品をルータモードで使用する(ルータ機能 ON)」が選択されているか確認します。「本製品を AP モードで使用する(ルータ機能 OFF)」が選択されている場合は、「本製品をルータモードで使用する(ルータ機能 ON)」に変更します。
※プロバイダから、無線ルータを使用する際は、「AP (無線アクセスポイント)モード」に設定するように指示がある場合など、特別な場合を除き「ルータモード」で使用してください。
- ②無線 LAN の場合は、無線アダプタの設定ユーティリティを使って、無線アダプタを接続したパソコンと本製品が正しく接続されていることを確認します。
無線 LAN の場合は、本製品とパソコンの LAN ポート同士が正しく LAN ケーブルで接続されていることを確認します。
- ③ローカル IP アドレス「192.168.2.xxx」に接続できるネットワーク環境が必要で、無線アダプタを接続したパソコンが IP アドレスを自動取得できるようになっているかを確認します。自動取得になっていない場合は、設定を変更してパソコンを再起動してください。
IP アドレスを自動取得にする方法については、付属の CD-ROM に収録された「ネットワーク設定マニュアル」にある、各 OS の「TCP/IP プロトコルを設定する」に該当するページを参照してください。
※本製品の IP アドレス(初期値)である「192.168.2.1」を、他のネットワーク機器に割り当てないようにしてください。

Q10: 本製品(無線ルータ)が WAN 側の IP アドレスを取得できません。

A10: Q4 の回答の内容を参照してください。

Q11: 既にルータがあるので、無線アクセスポイントとして使用したい。

A11: 本シートの P2 「本製品を AP モードで使用する場合の設定の流れ」をお読みください。

Q12: WPS 機能を使用したら、今まで無線 LAN で接続できていたパソコンがつながらなくなりました。

A12: 今まで使用してきたパソコンの無線アダプタが「WPS」機能に対応している場合は、WPS 機能を使用して再接続してください。WPS 機能に対応していない場合は、本製品(無線ルータ)に接続するすべての無線アダプタに対して、WPS 機能を使用せずに、手動による無線 LAN 設定をおこなってください。
※本製品の無線 LAN 設定の初期値は、別紙「はじめにお読みください」の表面「おもな仕様と工場出荷時の設定値」にあります。

Q13: パソコンの内蔵無線 LAN で Logitech 無線ルータ(本製品)に接続すると、〈資格情報入力〉画面が表示され、接続できません。

A13: OS 標準の無線設定を利用している場合、「ワイヤレス ネットワークのプロパティ」画面の【認証】タブにある「このネットワークで IEEE802.1x 認証を有効にする」のチェックボックスがオンになっている可能性があります。確認のうえ、オンになっている場合はオフに変更してください。

Q14: 本製品(無線ルータ)の設定ユーティリティを開くためのユーザー名とパスワードがわかりません。

A14: 本製品の設定ユーティリティを開くための管理画面の工場出荷時の設定(初期値)は、以下のとおりです。

ユーザー名	admin	パスワード	admin
-------	-------	-------	-------

※いずれもすべて半角英小文字です。

初期値を入力してもエラーが表示される場合は、設定が変更されていると考えられます。変更したユーザー名およびパスワードを忘れてしまった場合は、本製品の設定を初期値に戻す以外に方法はあります。本製品の設定を初期値に戻した場合は、すべての設定が工場出荷時の状態に戻ります。初期値に戻す方法については、Q16 を参照してください。

Q15: 本製品(無線ルータ)が使用する無線の電波は、他の無線機器と干渉したりしますか。

A15: 本製品は 2.4GHz 帯を使用しますので、他の 2.4GHz 帯を使用する無線機器で干渉する可能性があります。そのため、Bluetooth 製品、ワイヤレスマウス/キーボード、電子レンジなどと同時利用する場合、速度低下や無線通信不良の原因になることがあります。
また、使用中のチャンネルに近いチャンネルを使用する無線アクセスポイントまたは無線ルータが近隣にあると干渉する可能性があります。この場合は ch を 3ch 以上離すことで改善することができます。

Q16: 本製品(無線ルータ)を工場出荷時の状態に戻す方法を知りたい。

A16: 本製品の電源が入った状態で、背面にある「リセットボタン」を 10 秒以上押し続けます。この操作を実行すると、本製品に設定したすべての内容が初期化され、工場出荷時の状態に戻ります。リセットボタンの位置については、別紙「はじめにお読みください」の表面「各部の名称とはたらき」を参照してください。
※本製品(無線ルータ)の設定ユーティリティ上から初期化することもできます。また、設定ユーティリティには、現状の設定値をファイルに保存する機能があります。方法については、PDF 版のユーザーズマニュアルを参照してください。

Q17: AP モードに変更後、設定ユーティリティに接続できなくなりました。

A17: ご使用のネットワークアドレスが「192.168.2.xxx」以外の場合、設定ユーティリティに接続できなくなります。IP アドレスを一時的に「192.168.2.xxx (例: 192.168.2.101)」に設定したパソコンを本製品(無線ルータ)に有線 LAN で接続してアクセスしてください。
※設定後、パソコンの IP アドレスは元の設定値に戻してください。

・本書の著作権は、ロジテック株式会社が所有しています。
・本書の内容の一部または全部を無断で複製/転載することを禁止させていただきます。
・本書の内容に関しては、万全を期しておりますが、万一ご不審な点がございましたら、販売店までご連絡願います。
・本製品の仕様および外観は、製品の改良のため予告なしに変更する場合があります。
・実行した結果の影響につきましては、上記の理由にかかわらず責任を負いかねますので、ご了承ください。
・本製品のうち、戦艦物資または役務に該当するものの輸出にあたっては、外為法に基づく輸出または役務取引許可が必要です。
・Microsoft®、Windows Vista®、Windows®は、米国 Microsoft 社の登録商標です。その他本書に掲載されている商品名/社名などは、一般に商標ならびに登録商標です。

・本製品は、GNU General Public License に基づき許諾されるソフトウェアのソースコードを含んでいます。これらのソースコードはフリーソフトウェアです。お客様は、Free Software Foundation が定めた GNU General Public License の条件に従って、これらのソースコードを再頒布または変更することができます。これらのソースコードは有用と想われますが、頒布にあたっては、市場性及び特定目的の適合性についての暗黙の保証を棄て、いかなる保証も行いません。詳細については、弊社ホームページを参照下さい。なお、ソースコードの入手をご希望されるお客様は、弊社ホームページを参照下さい。尚、配布時に発生する費用は、お客様のご負担になります。