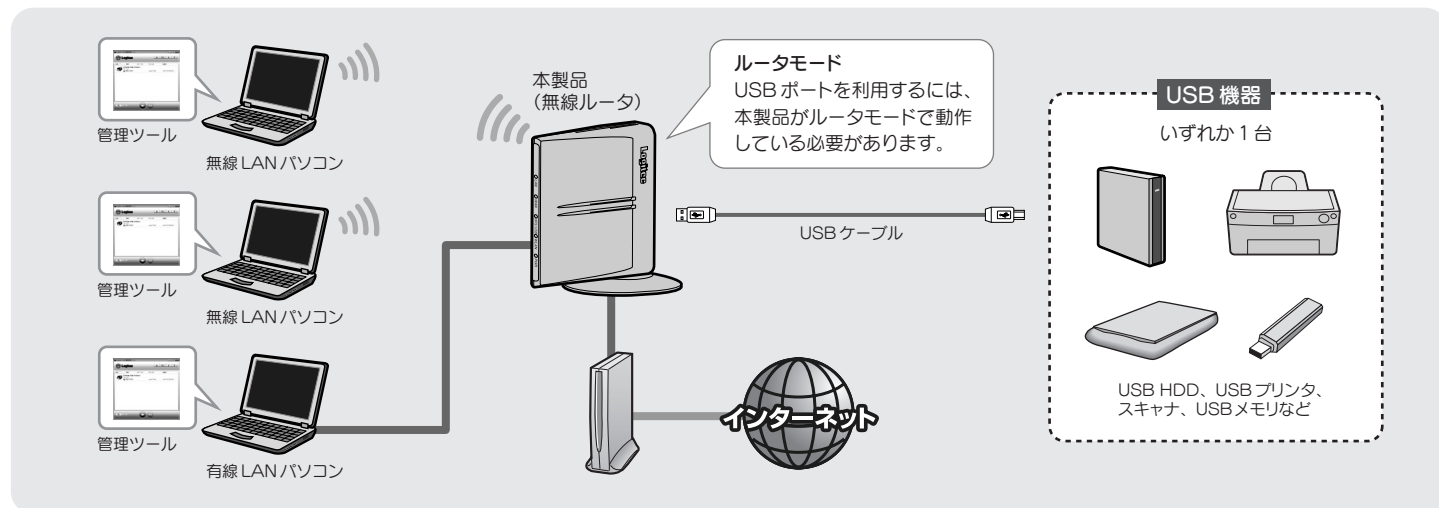


本製品の背面には「USBポート」が装備されています。付属のソフトウェア[USB機器管理ツール]をインストールすることで、プリンタやハードディスクなどのUSB機器を、ネットワーク上のパソコンで共有することができます。



- 共有しているUSB機器は、ネットワーク上のいずれかのユーザーが使用することができます。二人以上のユーザーが同時に使用することはできません。
 - いずれかのユーザーが使用しているUSB機器に接続するには、いったんUSB機器の使用を終了してもらする必要があります※。
- ※[USB機器管理ツール]には、USB機器を使用中のユーザーに、使用の終了を依頼する「USBデバイス切断リクエスト」があります(→P4「他の人が使用中のUSB機器を使用したいとき」)。

使用できるUSB機器※1

- ・USBプリンタ(複合機含む)※2
- ・USBスキャナ
- ・USB HDD
- ・USBメモリ
- ・USBメモリーリーダーライター

※1 記載のないUSB機器については使用できません。サポート対象外となります。また、記載のUSB機器についても、機器によっては正常に動作しない場合があります。掲載しているUSB機器のすべての動作を保証するものではありません。

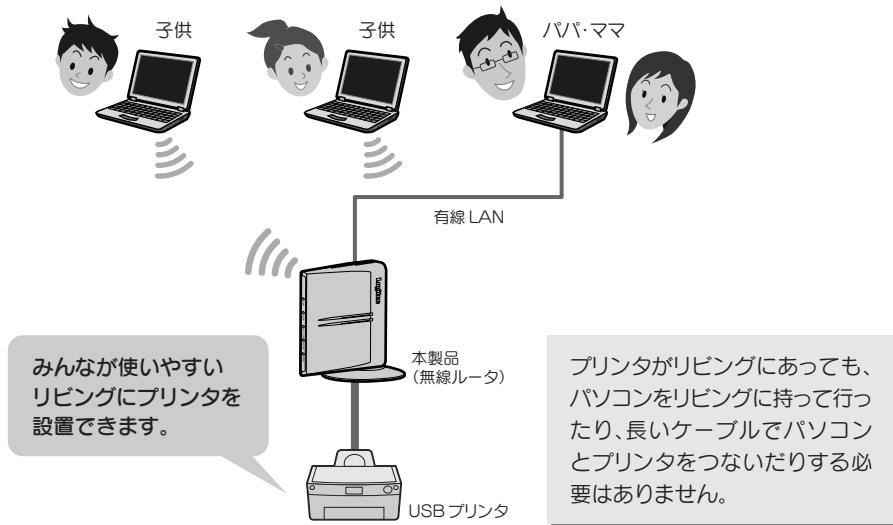
※2 業務用レーザープリンタ等は使用できない場合があります。

ご注意

本製品のUSBポートにUSBハブをつないで複数のUSB機器を使用することはできません。本製品のUSBポートに直接つないだ1台のUSB機器だけを共有できます。

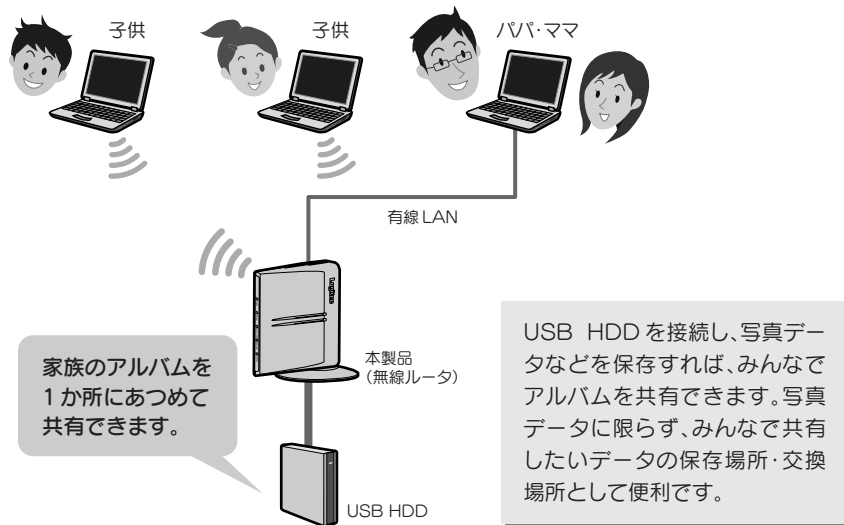
例えばプリンタを共有する

自分のパソコンの前にながら、別の部屋にあるプリンタから印刷できます。



例えばハードディスクを共有する

1台のハードディスクをみんなが共有するデータの保存場所として使用できます。



※ご使用の環境によっては、アクセス時間が通常の2~3倍かかる場合があります。

本製品のUSBポートを利用するにあたってのご注意

- USBポートを利用するには、本製品がルータモードで動作している必要があります。APモードでご使用の場合は、USBポートを利用することはできません。
- 本製品に接続できるバスパワーのUSB機器は、消費電流が500mA以下である必要があります。消費電流の大きなUSB機器を使用する場合は、USB機器の電源にACアダプタを使用してください。
- [USB機器管理ツール]は、USB機器を共有して使用したいすべてのパソコンにインストールする必要があります。
- USBプリンタなどドライバのインストールが必要な場合は、[USB機器管理ツール]を使用する前に、USB機器をパソコンのUSBポートに直結した状態で、ドライバをインストールし、正常に動作することを確認しておいてください。
- 本製品にUSB機器を接続後でも、ドライバのインストールは可能ですが、トラブルを避けるために、あらかじめパソコンとUSB機器を直結した状態で、正常に動作するように設定しておくことをお勧めします。

STEP 1

ツールをインストールしましょう

[USB機器管理ツール]は、本製品に接続したUSB機器を利用する、すべてのパソコンにインストールする必要があります。



インストールする [Windows編]

パソコンにCD-ROMドライブがない場合は、P4「こんなときには」のQ5をお読みください。

1 USB機器を共有するパソコンを起動します。

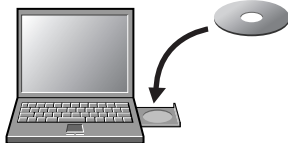
2 インストール画面を呼び出します。

- かんたんセットアップツールの最終画面からインストールする場合
[USB機器管理ツールのインストール]をクリックします。



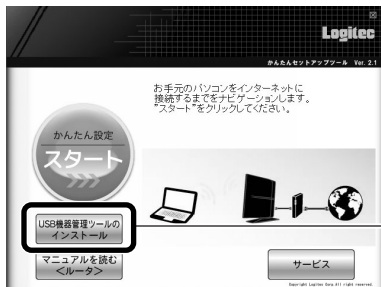
- 上記以外の場合
①付属のCD-ROMをドライブに入れます。

- 自動的に「かんたんセットアップツール」が表示されます。



- 「セットアップメニュー」が表示されない場合
マイコンピュータなどでCD-ROMの内容を表示し、「SimpleSetup(.exe)」アイコンをダブルクリックします。Windows Vistaで自動再生画面が表示された場合は、「SimpleSetup.exeの実行」をクリックします。

2 [USB機器管理ツールのインストール]をクリックします。



3 以下の手順で、ツールをインストールします。

- Windows Vistaの場合
(ユーザー アカウント制御)画面が表示された場合は[許可]をクリックします。

1 (Logitech USB機器管理ツールインストールへようこそ)画面



- [次へ]をクリックします。

2 (コピー先のフォルダ選択)画面



- [次へ]をクリックします。

3 (プログラムフォルダの選択)画面



- [次へ]をクリックします。

4 (インストールの開始)画面



- [開始]をクリックします。インストールが始まります。

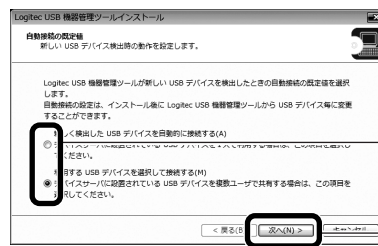
- Windows Vistaの場合
(Windowsセキュリティ)画面が表示された場合は、[インストール]をクリックします。

5 (Logitech USB機器管理ツールインストール)画面



- [はい]をクリックします。

4 以下の画面が表示されます。使用する条件を選択し、[次へ]をクリックします。



- ①選択する
- ②クリック

- 本製品に接続したUSB機器をひとりで使用するのか、複数のユーザーで使用するのかを選択します。

新しく検出したデバイスを自動的に接続する

ひとりで使用するときに選択します。

本製品に接続しているUSB機器をひとりで使用します。

利用するUSBデバイスを選択して接続する

みんなで共有するときに選択します。

どちらを選べよかわからないときは、こちらを選んでください。

本製品に接続しているUSB機器を家族など複数のユーザーで共有し、切り替えて使用します。

5 以下の画面が表示されます。



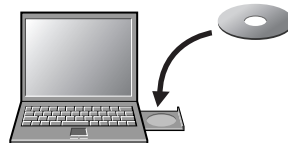
- [完了]をクリックします。

6 STEP2へ進みます。

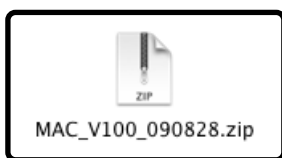
インストールする [Mac編]

パソコンにCD-ROMドライブがない場合は、P4「こんなときには」のQ5をお読みください。

1 USB機器を共有するMacを起動し、付属のCD-ROMをドライブに入れます。



2 マウントされたCD-ROMの内容を表示し、[Mac]フォルダにある「MAC_V100_090828.zip」をダブルクリックします。



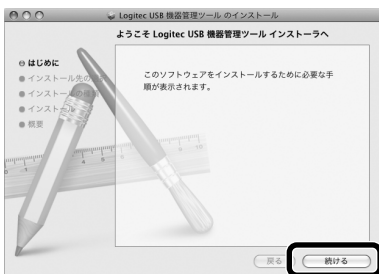
- ダブルクリック
- ※ファイル名の数字は、出荷時期により異なることがあります。

3 [USBDeviceManager]フォルダを開き、「Cosetup」をダブルクリックします。



- ダブルクリック

4 [続ける]をクリックします。



- クリック

5 [インストール]をクリックします。



- クリック

6 [再起動]をクリックします。



「名前」と「パスワード」の入力画面が表示された場合
現在ログイン中のアカウントの名前とパスワードを入力します。

左の画面が表示されたときは、「インストールを続ける」をクリックします。

7 STEP2へ進みます。



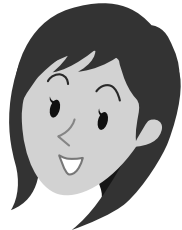
- クリック

STEP 2

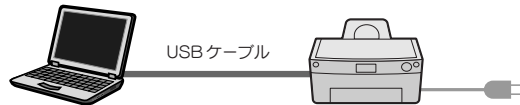
USB機器をつなぎましょう

本製品のUSBポートにUSB機器をつなぐ前に、パソコンとUSB機器を直結した状態で、正常に使用できるかをチェックします。

確実にUSB機器が使えるように、あらかじめ準備をしたうえで、本製品のUSBポートに接続しましょう



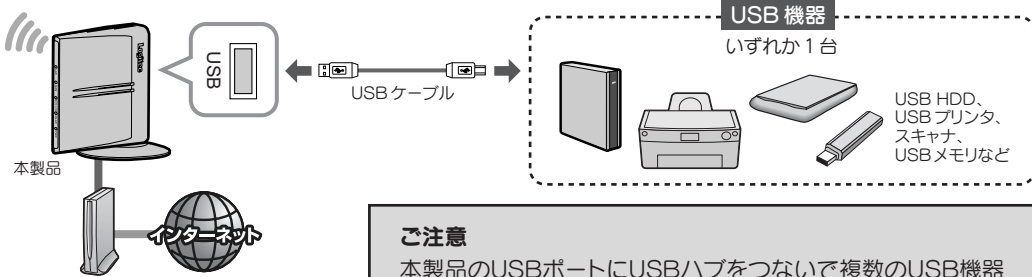
1 パソコンとUSB機器をUSBケーブルで直結し、正常に動作するか動作チェックします。本製品(無線ルータ)に接続するUSB機器は、すべて動作チェックします。



- USB機器の操作方法等は、USB機器の説明書をお読みください。
- 動作チェックが終われば、パソコンからUSB機器を取り外します。

! パソコンと直接つないで正常に動作していないUSB機器は、本製品のUSBポートにつないでも使用することはできません。

2 本製品のUSBポートにUSB機器をつなぎます。



ご注意

本製品のUSBポートにUSBハブをつないで複数のUSB機器を使用することはできません。本製品のUSBポートに直接つないだ1台のUSB機器だけを共有できます。

3 STEP3へ進みます。

STEP 3

USB機器を使ってみましょう

画面例はWindows版を使用していますがMac版でも手順は同じです。



USB機器に接続する

1 パソコン、本製品、USB機器の電源がオンになっていることを確認します。

2 [USB機器管理ツール]を開きます。

Windowsの場合

画面右下のタスクトレイにある[USB機器管理ツール]のアイコンをクリックします。



- 見つからない場合は、プログラムメニュー等から起動してから、タスクトレイのアイコンをクリックします。

Macの場合

Dock上にあるをクリックします。

- 見つからない場合は、[アプリケーション]フォルダ→[Logitech]フォルダにある[Logitech Device Manager]をダブルクリックします。

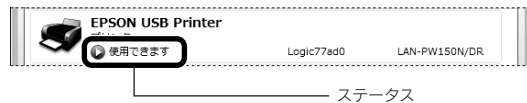
! Mac版ではじめて[USB機器管理ツール]を起動したときUSB機器の接続条件を選択する画面が表示されます。条件を選択後、[OK]ボタンをクリックします。

- ・ひとりでUSB機器を使用する場合
→「新しく検出したUSBデバイスを手動で接続する」を選択します。
- ・みんなでUSB機器を共有する場合、どちらを選択したらよいかわからない場合
→「利用するUSBデバイスを選択して接続する」を選択します。

3 リストのUSB機器を選択し、をクリックします。



●ステータスの内容



使用できます	[USB機器管理ツール]から接続することで、使用できるようになります。
あなたが使用中です	すでに接続済みで、使用中の状態です。
他の人が使用中です	共有する他の人が使用中です。 [USB機器管理ツール]の機能を使って、相手のパソコンに使用の中止を依頼するメッセージを送ることが出来ます。操作方法は、P4「他の人が使用中のUSB機器を使用したいとき」をお読みください。

! 接続しているUSB機器がリストに表示されない場合 P4「こんなときは」のQ2をお読みください。

4 USB機器に接続し、リストの表示が「あなたが使用中です」に変わります。



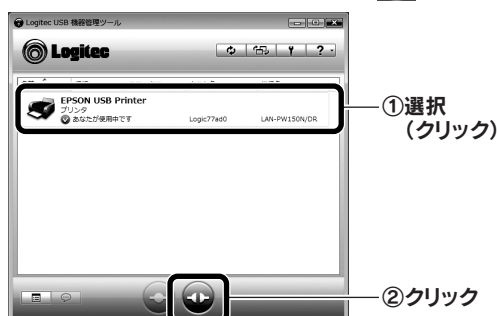
- これでUSB機器を使用することができます。

USB機器の接続を解除する

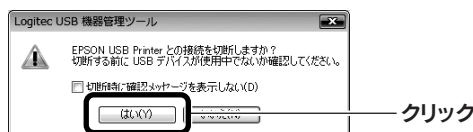
接続を解除するときは以下の点にご注意ください

- プリンタの印刷中、ファイルの保存中などデータを送受信しているときは、接続を解除しないでください。ファイルを破損する恐れがあります。
- 使用しているUSB機器に切断のための特別な手順がある場合は、その手順に従ってから、[USB機器管理ツール]の接続を解除してください。

1 リストのUSB機器を選択し、をクリックします。



2 切断を確認するメッセージが表示されますので、[はい]をクリックします。



切断する前に、データの送受信中でないことを確認してください
本製品(無線ルータ)～USB機器のあいだでデータの送受信がないことを確認してから、[はい]をクリックしてください。

3 接続が解除され、リストの表示が「使用できます」に戻ります。



USB機器を取り外すには

- 1 USB機器のステータスが「使用できます」になっていることを確認します。
- 「あなたが使用中です」「他の人が使用中です」と表示されている場合は、使用中の利用者が接続を解除するようにしてください。
- 2 確認が終われば、USB機器を本製品のUSBポートから外します。
- USB機器に電源がある場合は、先に電源をオフしてから外してください。

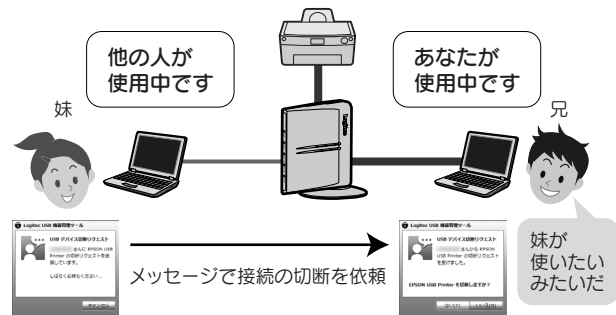
[USB機器管理ツール]を終了するには

- 1 USB機器の接続が解除されていることを確認します。
- 2 確認が終われば、Windowsでは画面右上のを、Macでは画面左上のをクリックします。
- 3 終了を確認する画面が表示されますので、[はい]をクリックします。

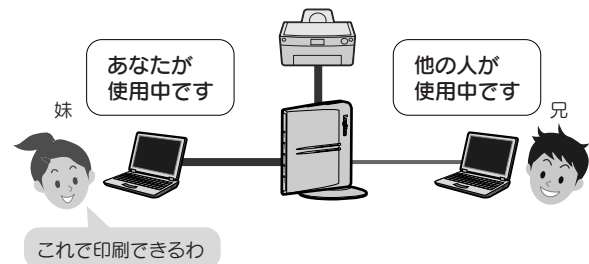
他の人が使用中のUSB機器を使用したいとき

共有しているUSB機器を使用したいと思った時に、他の人がすでに使用していた場合は、その相手にメッセージを送って、使用を終了してもらおうよう依頼することができる「USBデバイス切断リクエスト」機能があります。

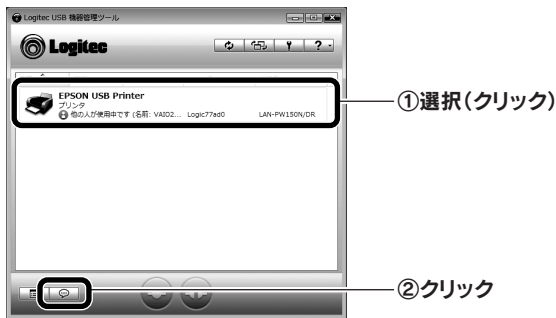
- 兄がプリンタを使用中なので、妹が切断を依頼するメッセージを送信します。



- 妹のメッセージを見て兄が使用を終了すると、妹のパソコンでUSBプリンタから印刷できるようになります。



1 リストのUSB機器を選択し、 をクリックします。



2 接続中の相手にメッセージが届きます。[はい]をクリックすると接続を解除します。



切断を依頼された側の操作
USB機器との接続を解除してよい場合は、[はい]をクリックします。

3 切断を依頼した側のリストのステータスが「あなたが使用中です」に変わり、印刷できるようになります。



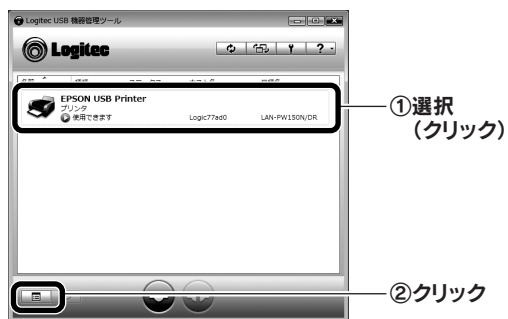
印刷のたびにプリンタへの接続操作をしなくてよい、便利な機能です。

ちょっと便利な使い方 プリンタの自動接続設定

「プリンタの自動接続設定」をすると、本製品のUSBポートにつないだプリンタから印刷する場合、接続操作をしなくても、自動的にUSBプリンタに接続し、印刷を実行することができます。

USBプリンタのドライバ等のインストールを完了していますか？
あらかじめ、パソコンとUSBプリンタを直結した状態で、ドライバ等のインストールは完了しておいてください(準備のしかた→STEP2の手順①)。

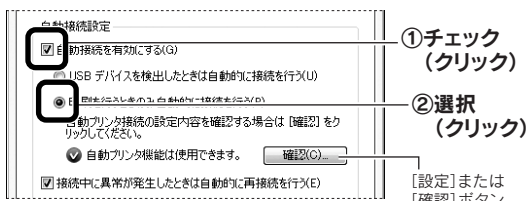
1 リストのUSBプリンタを選択し、 をクリックします。



2 【オプション】タブを選択します。

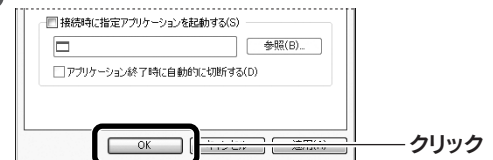


3 [自動接続を有効にする]をチェックし、[印刷を行うときのみ自動的に接続を行う]を選択します。



【設定】ボタンと【確認】ボタン
●【設定】ボタンが表示されている場合は、クリックして、プリンタが使用できるか確認してください。
●【確認】ボタンが表示されている場合、このボタンをクリックすると、自動接続設定をしているプリンタの情報が表示されます。詳しくはPDF版「ユーザズマニュアル」をお読みください。

4 [OK]をクリックします。



● これでプリンタの自動接続設定は完了です。印刷を実行すると自動的にUSBプリンタと接続され、印刷できるようになります。

他の人が印刷中に、印刷を実行した場合
● 相手が「プリンタの自動接続機能」を使用している場合
→ 相手の接続が自動的に解除されたあと、印刷を開始します。
● 相手が「プリンタの自動接続機能」を使用していない場合
→ 相手が接続を手動で解除したあと印刷を開始します。

こんなときには — 困ったときにお読みください

Q1: 本製品(無線ルータ)が[USB機器管理ツール]のリストに表示されない。「ネットワーク上にデバイスサーバが見つかりません。」と表示される。

- A1: ① 本製品がルータモードで動作していることを確認してください。APモードで動作している場合は、「無線ルータ版:かんたんセットアップガイド[補足編]」のP2「本製品をAPモードで使用する際の設定の流れ」を参考に、本製品をルータモードに変更してください。
② 本製品(無線ルータ)の電源を入れた直後は、本製品が起動中のため認識されないことがあります。1分以上お待ちください。
③ 必要な機器のケーブルが正しく、つながれていることを確認してください。
④ 本製品(無線ルータ)の電源が入っていることを確認してください。
⑤ セキュリティソフトのファイアウォール機能等により、本製品が認識できないことがあります。セキュリティソフトでポート番号(TCP/UDP 19540番ポート(送受信))が例外登録されているか確認してください。されていない場合は、例外登録をおこなってください。
※ [USB機器管理ツール]インストール時に Windows ファイアウォールの例外リストに登録するかをたずねる確認メッセージが表示されています。この時点で[はい]をクリックしている場合は、例外登録されています。

Q2: 接続しているUSB機器が[USB機器管理ツール]のリストに表示されない。「ネットワーク上にUSBデバイスが見つかりません。」と表示される。

- A2: ① 必要な機器のケーブルが正しく、つながれていることを確認してください。
② 本製品(無線ルータ)、USB機器など、すべての機器の電源が入っていることを確認してください。
③ 上記を確認しても、USB機器が認識されない場合
● パソコンを起動したままの状態、認識されないUSB機器のUSBケーブルをいったん抜いて、もう一度、差し込んでください。
● USBケーブルが長すぎると認識されないことがあります。短めのUSBケーブルや高品質なUSBケーブルを使ってください。
● 認識できないUSB機器の消費電流が大きい場合は、USB機器の電源にACアダプタを使用してみてください。
※ 本製品に接続できるバスパワーのUSB機器は、消費電流が500mA以下である必要があります。

Q3: USB接続のスピーカやWebカメラは使用できますか。

- A3: USB接続のスピーカ、Webカメラなど、アイソクロナス転送で動作するUSB機器については、本製品では、サポート対象外となります。本製品で使用可能なUSB機器は以下の機器となります。
・USBプリンタ(複合機含む)※
・USBスキャナ
・USB HDD
・USBメモリ
・USBメモリードライブ
※ 記載のUSB機器についても、機器によっては正常に動作しない場合があります。掲載しているUSB機器のすべての動作を保証するものではありません。
※ USBプリンタについては、業務用レーザープリンタ等は使用できない場合があります。

Q4: クライアントユーティリティでプリンタの自動接続機能を使用すると、印刷が最後まで完了できません。

- A4: 印刷が完了するよりも前に、[USB機器管理ツール]がプリンタの接続を自動で切断している可能性があります。以下の手順で切断までの時間を長くしてください。
1. リストのUSBプリンタを選択します。
2. をクリックします。
3. (USB Printerのプロパティ)画面が表示されます。【オプション】タブを選択します。
4. [設定]ボタンをクリックします。
5. (自動プリンタ構成)画面が表示されます。[印刷ジョブ送信後に切断するまでの時間]を長く設定し、[OK]ボタンをクリックします。
6. (USB Printerのプロパティ)画面で[OK]ボタンをクリックして画面を閉じます。

Q5: パソコンにCD-ROM対応ドライブがない場合は、どうしたらよいですか。

- A5: 以下の手順でダウンロードしたプログラムから実行してください。
1. ご使用になるパソコンから、インターネットに接続できるように設定します。
2. ロジテックホームページ(<http://www.logitech.co.jp/>)の「ダウンロード」ページから、本製品のセットアッププログラムをダウンロードします。
3. ダウンロードしたプログラムを使って、インストールを実行します。

Q6: Windows環境でUSB HDDに接続後、HDDにアクセスしても、しばらく応答がなくなります。

- A6: ご使用の環境によっては、パソコンがHDD内のデータを読み込むのに時間がかかる場合があります。読み込みが完了するまで、しばらくお待ちいただいてから、HDDにアクセスするようにしてください。