

かんたんセットアップガイド

■本製品を使って、できること…

あらかじめ有線LANケーブルでインターネットに接続できるパソコンに本製品を接続することで、パソコンがアクセスポイント(無線親機)※として動作します。

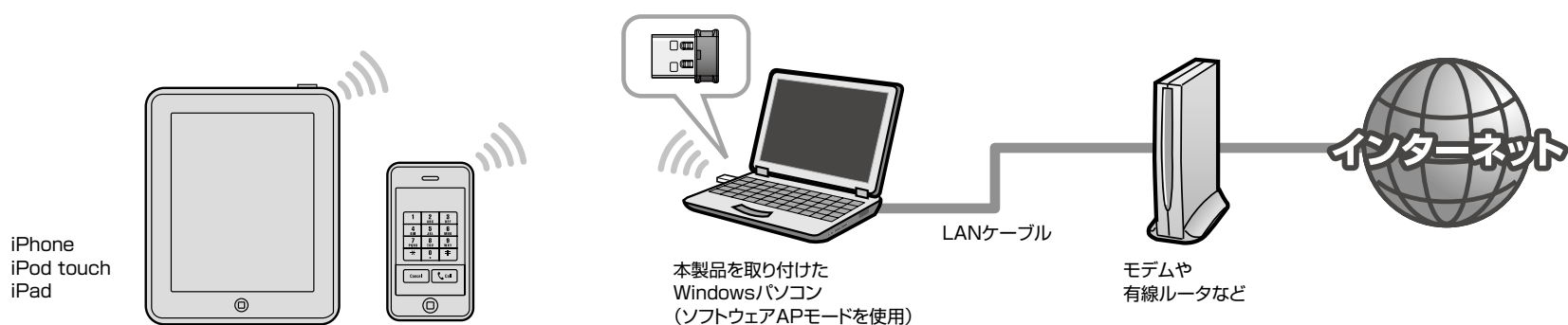
これにより、Wi-Fi接続が可能なiPhoneやiPod touch、iPadを、本製品を接続したパソコンに無線LANで接続してインターネットが楽しめるようになります。

※本製品は「ソフトウェアAPモード」という通信モードで動作します。

※パソコンは必ず有線でインターネットに接続してください。

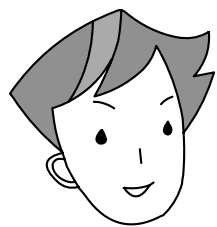
(3G回線や無線でインターネットに接続しているときは、本製品はアクセスポイントとして動作しません。)

！ 接続台数について
本製品に同時に接続する無線クライアント(無線子機)の台数は、3台までを推奨します。それ以上の台数を接続すると伝送速度が低下する恐れがあります。なお、ご使用の環境によっては3台まででも、伝送速度が低下する場合があります。



■セットアップの流れ

セットアップを、はじめる前に



あらかじめ本製品を取り付けるパソコンがインターネットに接続できるように設定しておいてください

本製品を取り付けたパソコンを使って、Wi-Fi機能搭載のiPhoneなどからWi-Fi経由でインターネットを楽しむには、本製品を取り付けるパソコンが、有線LANを使ってインターネットに接続できるようになっている必要があります。あらかじめ、本製品を取り付けるパソコンから有線LANでインターネットに接続できる状態にしておいてください。

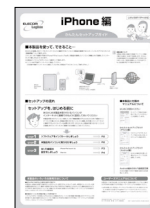
■本製品に付属の マニュアルについて

はじめにお読みください



セットアップを始める前に
知っておいていただきたい
ことを説明しています。

かんたんセットアップガイド (iPhone編)



このマニュアルです。セット
アップをはじめるときは、こ
このマニュアルを読みます。

かんたんセットアップガイド (Android編)



Android端末をお使いの
場合のセットアップ方法を
説明しています。

Android端末のWi-Fi接続設定例

Android端末でのWi-Fi接続の設定方法を説明しています。

STEP 1 ソフトウェアをインストールしましょう ⇒ P2

STEP 2 本製品をパソコンに取り付けましょう ⇒ P2

STEP 3 Wi-Fi接続の設定をしましょう
iPhone・iPod touchの場合 ⇒ P3
iPadの場合 ⇒ P4

本製品のいろいろな使用方法について

●WPA-PSKやWEPなどの暗号化設定が可能です

本製品は、出荷時の状態では暗号化によるセキュリティ設定が「なし」になっています。本製品のユーティリティの設定画面を利用することで、簡単に本製品にWPA-PSKやWEPなどの暗号化によるセキュリティ機能を設定することができます。設定方法などについては、付属のCD-ROM内に収録されたPDF版ユーザーズマニュアルをお読みください。※右のユーザーズマニュアルの説明参照

●本製品をパソコン用の無線子機として利用可能です

ソフトウェアAPモードを利用したiPhoneなどとの接続以外にも、パソコン用の無線子機(無線LANアダプタ)として利用可能です。設定の変更方法などについては、付属のCD-ROM内に収録されたPDF版ユーザーズマニュアルをお読みください。※右のユーザーズマニュアルの説明参照

ユーザーズマニュアルについて

本製品は、さまざまな使い方があります。詳細な説明については、付属のCD-ROM内に収録されたPDF版ユーザーズマニュアルをお読みください。

※出荷の時期により、PDF版ユーザーズマニュアルが添付されていない場合がございます。その場合は、お手数ですがLogitechホームページよりダウンロードしてください。
※最新のユーザーズマニュアルは、Logitechホームページよりダウンロードしてください。

STEP 1

ソフトウェアをインストールしましょう



本製品を取り付ける前に、ドライバとユーティリティをインストールします。説明に従って進めるだけで、簡単にインストールできます。

本製品をまだ取り付けないでください!

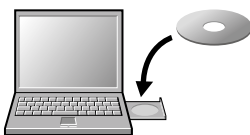


1 本製品を接続するパソコンを起動します。起動時にご使用のOSにあわせて、以下の権限を持つユーザーでログオンしてください。

- Windows 7/Vistaの場合→
「管理者」権限を持つユーザーでログオン
- Windows XPの場合→
「コンピュータの管理者」権限を持つユーザーでログオン

2 付属のCD-ROMをパソコンのドライブに挿入します。

- 自動的に「セットアップメニュー」が表示されます。



- ! 「セットアップメニュー」が表示されない場合
マイコンピュータなどでCD-ROMの内容を表示し、「menu (.exe)」アイコンをダブルクリックします。
・Windows Vistaで自動再生画面が表示された場合は、「menu.exeの実行」をクリックします。
・Windows 7またはWindows Vistaで「ユーザーアカウント制御」画面が表示された場合は、Windows 7なら「はい」を、Windows Vistaなら「許可」をクリックします。

3 ユーティリティとドライバをインストールします。



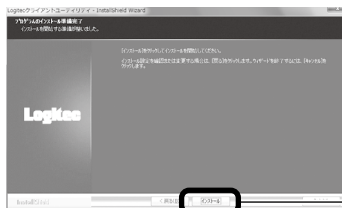
クリック

4 インストールを確認するメッセージが表示されますので、「OK」をクリックします。



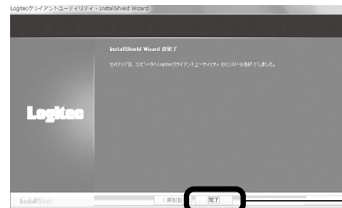
クリック

5 「インストール」をクリックします。インストールが始まります。



クリック

6 「完了」をクリックします。



クリック

7 これでソフトウェアのインストールは完了です。ドライブからCD-ROMを取り出し、「STEP2」へ進みます。

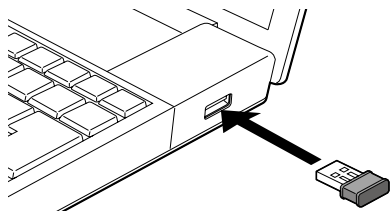
STEP 2

本製品をパソコンに取り付けましょう

本製品をパソコンのUSBポートに取り付けます。

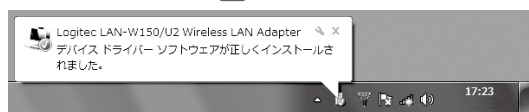


1 パソコンのUSBポートに本製品を差し込みます。



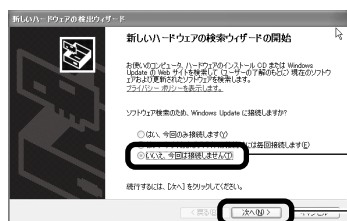
2 ご使用のOSによって、このあとの手順が異なります。

- Windows 7/Vistaの場合
しばらくすると、自動的にドライバのインストールが完了します。手順 **7** へ進みます。



- Windows XPの場合
インストール画面が表示された場合は、手順 **3** へ進みます。表示されなかった場合は、手順 **7** へ進みます。

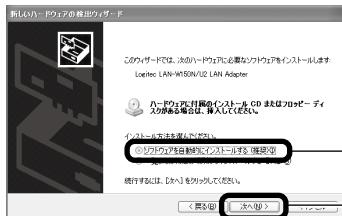
3 「いいえ、今回は接続しません」を選択し、「次へ」をクリックします。



①クリック

②クリック

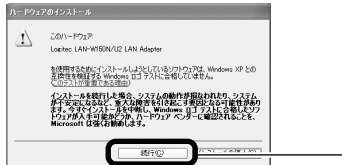
4 「ソフトウェアを自動的にインストールする」を選択し、「次へ」をクリックします。



①クリック

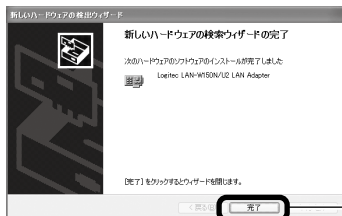
②クリック

5 以下の画面が表示された場合は、「続行」をクリックします。



クリック

6 「完了」をクリックします。



クリック

7 正しくインストールされたことを確認します。



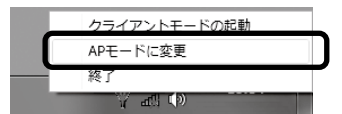
アイコン

Windows 7でタスクトレイにアイコンが見つからない場合は、▼をクリックして開いてみてください。


- デスクトップ画面右下のタスクトレイに「クライアントユーティリティ」のアイコンが表示されます。

- ! パソコンによっては再起動を促されますが、アイコンが表示されることを確認するまでは再起動しないでください。

8 タスクトレイの▼を右クリックし、「APモードに変更」を選択します。

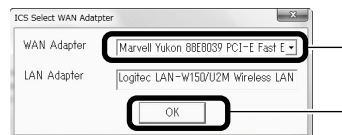


アイコンがに切り替わります。

- LogitechソフトウェアAPユーティリティが起動します。
-  をクリックしてAPユーティリティの画面を閉じます。

9  または  の画面が表示された場合は、それぞれの説明に従って操作します。


 WANアダプタの選択画面が表示された場合

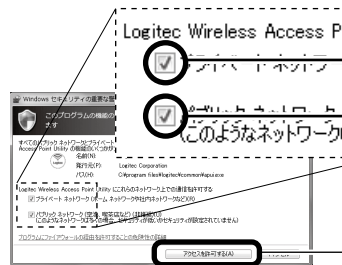


① 選択する

② クリック

- ① インターネットに接続している有線LAN用のアダプタ名を選択します。
- ② 「OK」をクリックします。

 Windowsのセキュリティ画面が表示された場合



① 選択する

② クリック

- ① 2つあるチェックボックスをいずれもチェックします。
- ② 「アクセスを許可する」をクリックします。

10 「STEP3」へ進みます。

STEP 3

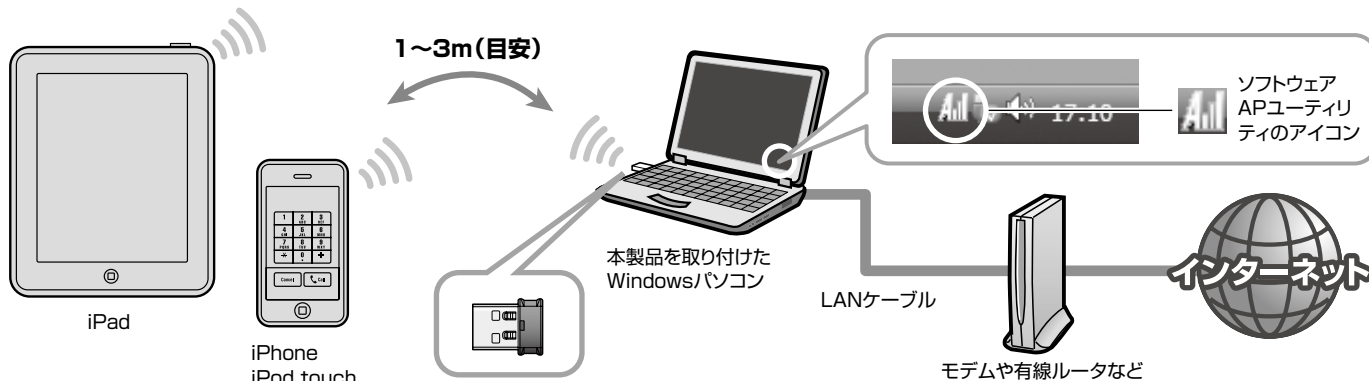
Wi-Fi接続の設定をしましょう

Wi-Fi接続の設定方法については、iPhone・iPod touch・iPadの説明書とあわせてお読みください。



※iPhone・iPod touch・iPadに関する詳細なお問い合わせは、弊社サポートでは対応いたしかねます。
※各端末の仕様変更に伴い説明が異なる場合は、それぞれの説明書をお読みください。

操作の前に確認してください!(全端末共通)



- 本製品を取り付けたパソコンが有線LANでインターネットに接続できる状態になっていることを確認します。
- Windows画面の右下にあるタスクトレイのアイコンが白色の アイコンになっていることを確認します。

! 接続するUSBポートを変更した場合
本製品を接続するUSBポートを変更すると、再度設定が必要になります。

●Wi-Fiの暗号化設定について

本製品は、工場出荷時(初期値)の状態では、暗号化設定は「なし」になっています。
本製品の暗号化機能を使用する場合は、PDF版ユーザーズマニュアルをお読みください。

iPadの場合はP4へ

iPhone・iPod touchの場合

1 メインメニューの【設定】をタップ(選択)します。



※このあとの説明はiPhoneの画面を例としていますが、操作手順はiPod touchでも同じです。

2 設定メニューの【Wi-Fi】をタップします。



3 リストに表示された【LogitecAP】をタップします。



Wi-Fiがオフのときは、タップしてオンに変更します。

4 正しく接続できたか確認します。



マークが表示されていることを確認します。

! パソコンの設定等によっては正常に接続できない場合があります。その場合は以下の処置をし、手順 2 からやり直してください。

- ・Windowsファイアウォール機能の解除
- ・セキュリティソフトの停止
- ・パソコンの再起動
- ・3分程度待つ

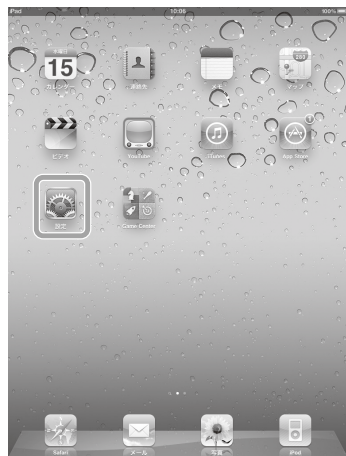
※詳細は「こんなときには」のA2をお読みください。

5 (ホーム) ボタンでメインメニューに戻ります。

- インターネットの閲覧やiTunesなど、お好みの機能をご使用ください。

iPadの場合

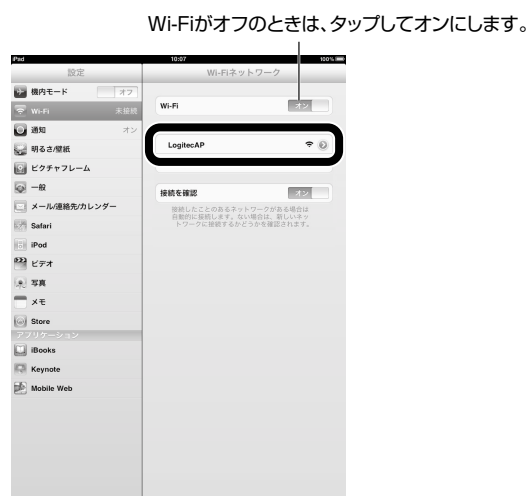
1 メインメニューの【設定】をタップ(選択)します。



2 設定メニューの【Wi-Fi】をタップします。



3 リストに表示された「LogitecAP」をタップします。



4 正しく接続できたか確認します。



! パソコンの設定等によっては正常に接続できない場合があります。その場合は以下の処置をし、手順 2 からやり直してください。

- ・Windowsファイアウォール機能の解除
- ・セキュリティソフトの停止
- ・パソコンの再起動
- ・3分程度待つ

※詳細は「こんなときには」のA2をお読みください。

5 (ホーム) ボタンでメインメニューに戻ります。

●インターネットの閲覧やiTunesなど、お好みの機能をご使用ください。

こんなときには ———— 困ったときにお読みください

Q1 : iPhoneなどに、IPアドレスが正しく割り振られない。

A1 : 次のようなことが考えられますので、確認してください。

- ①パソコンのローカル側の IP アドレスが「192.168.0.xxx」というネットワーク ID を使用している場合に、iPhone/iPod touch/iPad 側に正常な IP アドレスが割り当てられないことがあります。このような場合は、パソコンが接続されているルータ等の機器の [DHCP 設定] などローカル側の IP アドレスの設定画面で、ローカル IP アドレス (LAN 側 IP アドレス) を「192.168.2.x」など、「192.168.0.xxx」以外の IP アドレスに変更してください。
- ②Windows XP をご使用の場合、サービスパック (SP) のバージョンが「SP2 以降」である必要があります。ご使用のパソコンの Windows XP のバージョンを確認し、SP1 以前の場合は、アップデートを実行してください。
- ③パソコンに内蔵されている無線 LAN 機能は、無効になるように設定してください。無線 LAN 機能を無効にする方法は、パソコンに付属の説明書をお読みください。また、本製品以外の外付け無線アダプタ (無線子機) を同時に使用しないでください。
- ④近くに電子レンジやコードレス電話、または Bluetooth など、「2.4GHz」帯の電波を使用する機器があると、電波干渉が発生し、正常に接続できない場合があります。周囲にそのような機器があれば、使用を一時中止したり、電源を切ってください。
- ⑤パソコンを再起動させてください。

Q2 : iPhoneなどからネットにつながらない。

A2 : 次のようなことが考えられますので、確認してください。

- ①パソコン本体からインターネットに接続できませんか。iPhone などから本製品を取り付けたパソコンを経由してインターネットに接続するには、パソコン本体からインターネットに接続できる環境が必要です。接続できない場合は、パソコンルータまたはモデムのケーブルや、ルータやモデムの設定をご確認ください。
- ②本製品をパソコンに取り付けたまま、パソコンを再起動してから、iPhone などから Wi-Fi 接続を試してみてください。
- ③Windows のファイアウォール関係の設定で、ワイヤレスネットワーク (デバイス名: LAN-W150N/U2) に関するファイアウォール機能を解除してみてください。
ご参考: **ファイアウォール設定画面の表示手順**
※コントロールパネルがクラシック表示の場合は、表示が多少異なります。
●Windows 7 の場合
[スタート] → [コントロールパネル] → [システムとセキュリティ] → [Windows ファイアウォール] を選択します。左側のメニューから [Windows ファイアウォールの有効化または無効化] をクリックします。プライベート、パブリックともに [Windows ファイアウォールを無効にする (推奨されません)] を選択し、[OK] をクリックします。
●Windows Vista の場合
[スタート] → [コントロールパネル] → [セキュリティ] で [Windows ファイアウォールの無効化] を選択します。「無効 (推奨されません)」を選択し、[OK] をクリックします。
●Windows XP SP2 以降の場合
[スタート] → [コントロールパネル] → [セキュリティセンター] で [Windows ファイアウォール] を選択します。「無効 (推奨されません)」を選択し、[OK] をクリックします。
- ④セキュリティソフトをご使用の場合は、ご使用のセキュリティソフトの説明書をお読みになり、ファイアウォール機能をいったん停止してください。
- ⑤いったんクライアントモードにして、「(ソフトウェア) AP モード」に戻してみてください。
- ⑥iPhone などの Wi-Fi がオフになっていませんか。
設定メニュー [Wi-Fi ネットワーク] 内の [Wi-Fi] がオンになっていることを確認してください。オフになっている場合は、タップしてオンにしてください。

Q3 : iPhoneなどから本製品に接続できない。

A3 : 次のようなことが考えられますので、確認してください。

本製品は、ドライバをインストールしただけの状態では、「クライアントモード」で動作するようになっています。この状態では、対応機種である Wi-Fi 対応の iPhone などと Wi-Fi 接続ができません。必ず、このマニュアルの STEP 2 の手順をお読みになり、通信モードを手動で「(ソフトウェア) AP モード」に変更してください。現在の通信モードがどちらであるかは、Windows 画面右下のタスクトレイのアイコンの種類で確認できます。



※本製品の設定を「クライアントモード」にした場合、本製品は無線子機として動作します。「クライアントモード」では、無線ルータや無線アクセスポイント (無線親機) と接続することができます。ただし、「クライアントモード」では、対応機種である Wi-Fi 対応の iPhone などとは Wi-Fi 接続できなくなります。クライアントモードでのご使用方法は、PDF 版ユーザーズマニュアルをお読みください。