

STEP 3

接続方法を選びましょう

2台目以降のパソコンの接続については、
ここからお読みください!

付属のCD-ROMからウィザードを
起動し、どのようにLogitech無線ルータ
(無線親機)に接続するかを選択します。

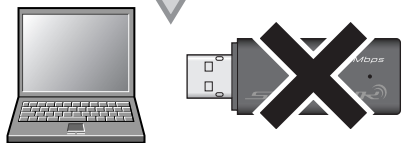


ここでは付属のCD-ROMに含まれる
「Windows版:かんたんセットアップツール」
を利用して、Windowsパソコンへ接続する
手順を説明しています。

●CD-ROMドライブがないWindowsマシ
ンの場合
「Windows版:かんたんセットアップツ
ール」はご使用になれません。「かんたんセットアップツ
ール」のP1「Windowsマシンで
CD-ROMドライブがない場合」をお読みく
ださい。

●Macをご使用の場合
「Windows版:かんたんセットアップツ
ール」はご使用になれません。「かんたんセットアップツ
ール」のP2「Macから接続する手順」
をお読みください。

無線アダプタ(無線子機)を使用する場合、
無線アダプタをまだ取り付け
ないでください!

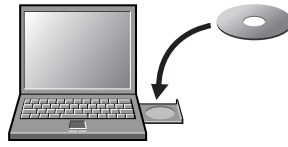


1 本製品に無線または有線で接続
するパソコンを起動します。

複数のユーザーアカウントでパソコンを
利用している場合
・Windows 7/Vistaの場合→「管理者」
権限を持つユーザーでログオンします。
・Windows XPの場合→「コンピュータ
の管理者」権限を持つユーザーでログオ
ンします。
・Windows 2000の場合→「Administrator」
の権限を持つユーザーでログオンします。

2 付属のCD-ROMをパソコンのドライブ
にセットします。

●自動的に「かんたん
セットアップツール」が
表示されます。

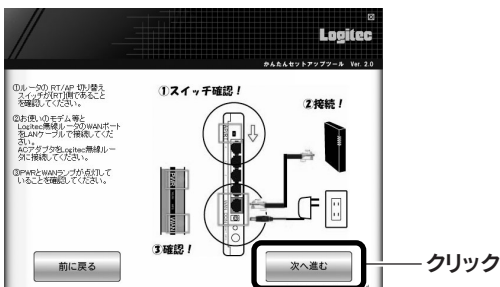


●Windows 7/Vistaの場合
(ユーザー アカウント制御)画面が表示されますので、
Windows 7なら[はい]を、Windows Vistaなら[続
行]をクリックします。
●「かんたんセットアップツール」が表示されない場合
マイコンピュータなどでCD-ROMの内容を表示し、
「SimpleSetup(.exe)」アイコンをダブルクリックし
ます。Windows Vistaで自動再生画面が表示された
場合は、「SimpleSetup.exeの実行」をクリックします。

3 「かんたん設定スタート」をクリックします。



4 機器の接続状態を確認する画面が表示
されます。「次へ進む」をクリックします。



●他の機器との接続が完了していない場合は、
STEP2を参考にして機器を接続してください。

5 接続方法を選択し、STEP4のそれぞれの説明
に進みます。



いずれかを
クリック

※お買い上げのモデルにより、
画面が多少異なります。

●Logitech製無線アダプタ(LAN-W300N/U2のみ)
→このあとのSTEP4のAへ

セットモデル「LAN-W300N/RU2」または、別売の無線アダ
プタ「LAN-W300N/U2」をご使用の場合のみ、こちらを選択
してください。

上記以外の弊社製LANアダプタをご使用の場合

LAN-W150N/U2シリーズ、LAN-WN11/U2シリーズの
場合
「かんたんセットアップガイド 補足編 FAQ」のP1「弊社製無線アダ
プタ「LAN-W150N/U2 シリーズ」または「LAN-WN11/U2」
シリーズのドライバ等のインストール」をお読みください。

その他の弊社製無線アダプタの場合
[他社製無線アダプタ]を選択してください。

●パソコンの内蔵無線LAN→P3 STEP4のBへ
パソコンの内蔵無線LAN機能を使用する場合に選択します。

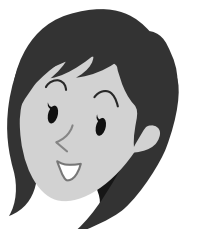
●他社製無線アダプタ→P4 STEP4のCへ
他社製の無線アダプタ(無線子機)、または一部の弊社製
無線アダプタ(上記参照)の場合に選択します。

●有線(LANケーブル)→P4 STEP4のDへ
本製品の有線ポートにLANケーブルで接続する場合に選択
します。

STEP 4

接続に必要な 設定をしましょう

STEP3の最後に選択した条件にあわせて、
A・B・C・Dのいずれかの説明に進みます。



出荷時期により、実際の画面のイラストが異なることがあります。

A LAN-W300N/U2を使う

弊社製LAN-W300N/U2を使用する場合の説明です。 ※他の弊社製アダプタはSTEP3の手順 5 参照

1 無線子機を取り付けるパソコンと無線ルータの距離を3m以内にします。

●接続確認後は、電波の届く範囲でご使用いただけます。

3m以内(目安)



2 「インストールする」をクリックします。

●無線アダプタの
ドライバと
ソフトウェアの
インストールが
始まります。



「既に、他の無線デバイスが有効…」と表示された場合
LAN-W300N/U2以外に、既に
有効な無線デバイスが存在する
可能性があります。同一パソ
コンで複数の無線デバイスを使用
すると、通信に悪影響をおよぼ
すことがあります。パソコン等の取扱説明書を参照し、
無線デバイスを無効にしてください。

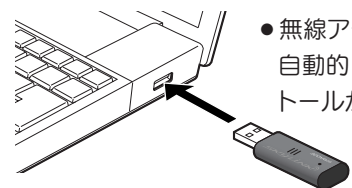
3 Windows 7/Vistaでは、〈ユーザーアカウント制御〉画面が表示されますので、
Windows 7の場合は[はい]を、Windows Vistaの場合は[続行]をクリックします。

●その他の画面が
表示されたとき
●Windows 7/Vistaの場合
(Windows セキュリティ)画面が表示されたときは、[このド
ライバソフトウェアをインストールします]をクリックします。
●Windows XPの場合
(ソフトウェアのインストール)画面が表示されたときは、[続行]をクリックします。
●間違ったボタンを押したとき
いったん「かんたんセットアップツール」を終了し、Logitech無線ドライバをアンインストールしてください(P3「サービス画面につ
いて」参照)。アンインストール後、STEP3の始めから作業をやり直してください。

4 「無線アダプタを接続してください。」と
表示されますので、パソコンに無線アダ
プタを取り付けます。



●無線アダプタを差し込むと、
自動的にドライバのインス
トールが始まります。



間違ったボタンを押したとき
[前に戻る]を何度かクリックして、「かんたんセットアップツ
ール」を終了し、Logitech無線ドライバをアンインストールし
てください(P3「サービス画面について」参照)。アンインス
トール後、STEP3の始めから作業をやり直してください。

右ページ上へ続く

4 ご使用のOSによって、このあとの手順が異なります。

■Windows 7/Vistaの場合

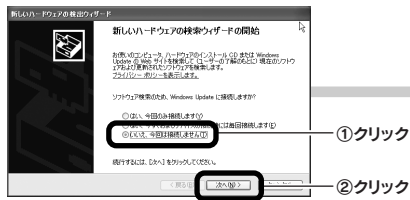
しばらくすると、自動的にドライバのインストールが完了します。
手順 **5** へ進みます。



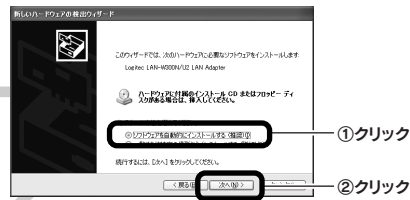
■Windows XPの場合

インストール画面が表示された場合は、手順**1**～**4**を実行します。
表示されなかった場合は、手順 **5** へ進みます。

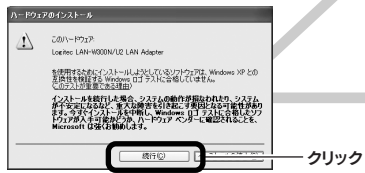
1 「いいえ、今回は接続しません」を選択し、[次へ]をクリックします。



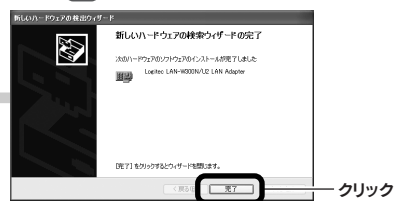
2 「ソフトウェアを自動的にインストールする」を選択し、[次へ]をクリックします。



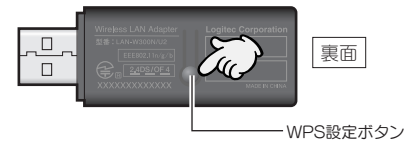
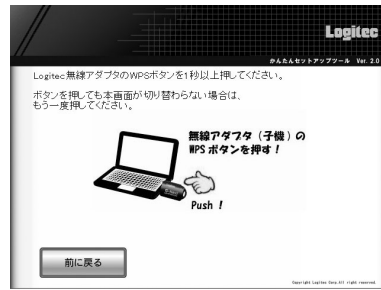
3 以下の画面が表示された場合は、[続行]をクリックします。



4 [完了]をクリックします。手順 **5** へ進みます。

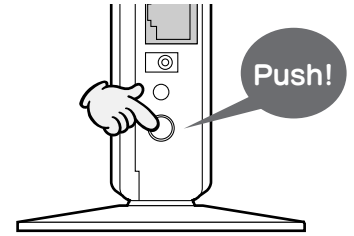
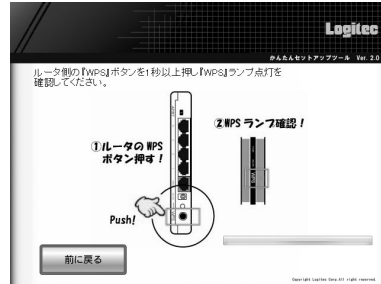


5 以下の画面が表示されます。無線アダプタの裏面にあるWPS設定ボタンを2秒以上しっかりと押します。



WPS設定ボタンは小さいため、押したつもりでも正しく押せていない場合があります。指先を使ってしっかりと押してください。

6 自動的に以下の画面に変わります。Logitech無線ルータの背面にあるWPSボタンを、1秒以上押して離します。



● WPSボタンが正常に動作するとWPSランプが赤色に点滅(0.5秒間隔)します。

● 2分以内にボタンを押してください
Logitech無線アダプタのWPSボタンを押してから、2分以内にLogitech無線ルータのWPSボタンを押してください。

● 接続に失敗したとき
[前に戻る]を何度かクリックして、「かんたんセットアップツール」を終了し、STEP3の始めから作業をやり直してください。

7 「STEP5 インターネットに接続しましょう」へ進みます。

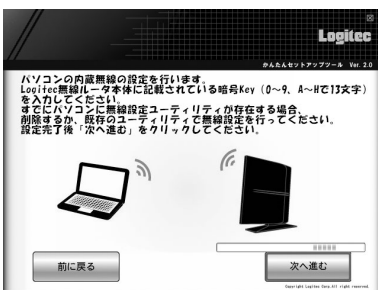
● 3分待っても画面が進まなければ、パソコンを再起動してSTEP3の始めから作業をやり直してください。

B パソコンの内蔵無線LAN機能を使う

パソコン本体に無線LANのオン/オフスイッチがある場合は、あらかじめ無線LAN機能をオンにしてください。



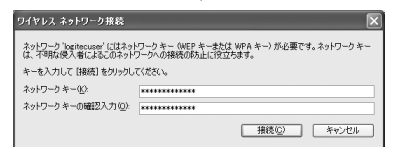
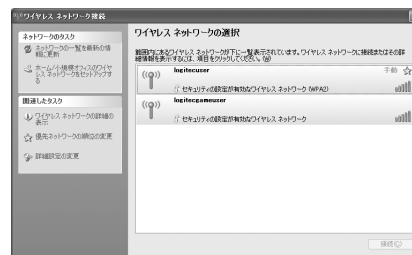
1 ご使用のOSや内蔵無線LANの環境によって、表示される画面が異なります。当てはまる説明をお読みください。



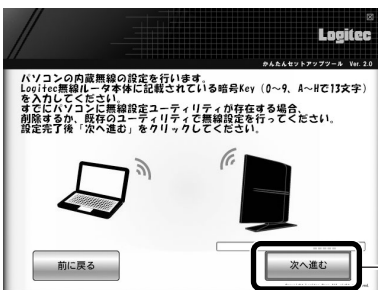
● Windows XP(SP2)で、ネットワーク接続の画面が表示された場合

①「logitecuser」を選択し、[接続]ボタンをクリックします。※「logitecgameuser」はWi-Fiゲーム機接続用です。選択しないでください。

②本製品に付属の「暗号キーステッカー」の13文字の英数字(すべて大文字)を入力し、[接続]をクリックします。詳細については「かんたんセットアップガイド 補足編 FAQ」のP2「OS標準の機能を使ったワイヤレスネットワークの設定」をお読みください。

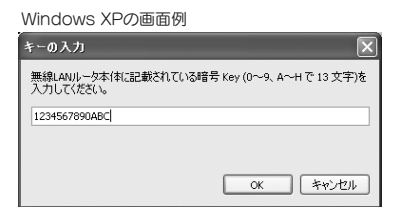
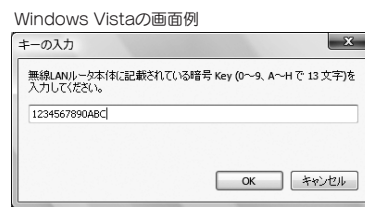


2 内蔵無線LANの接続が確認できれば、[次へ進む]をクリックします。



● 暗号キーの入力画面が表示された場合

本製品に付属の「暗号キーステッカー」の13文字の英数字(すべて大文字)を入力し、[OK]をクリックします。



● OSのネットワーク接続の画面が表示されなかった場合

ご使用のパソコン本体の無線LAN機能の設定方法が書かれたマニュアルをお読みになり、右記の設定値を参考に内蔵無線LANの設定をしてください。

SSID	logitecuser ^{※1}
暗号化方式	WPA-PSK(TKIP)またはWPA2-PSK(AES) ^{※2}
キーフォーマット	パスフレーズ
キー	本製品に付属の「暗号キーステッカー」の13文字の英数字(すべて大文字)

※1 接続画面には「logitecgameuser」も表示されますが、Wi-Fiゲーム機接続用です。選択しないでください。

※2 Logitech無線ルータは、どちらの設定でも接続できるように設定されています。

3 「STEP5 インターネットに接続しましょう」へ進みます。

● 3分待っても画面が進まなければ、パソコンを再起動してSTEP3の始めから作業をやり直してください。

コラム サービス画面について



「Windows版:かんたんセットアップツール」のスタートページ右下のサービスボタンをクリックすると、表のようなサービスを利用できます。

ファイアウォール設定画面を開く	ファイアウォール機能を一時停止する必要がある場合に、このボタンをクリックすると、ダイレクトに設定画面を開くことができます。
インターネットプロパティ設定画面を開く	Internet Explorerのインターネットプロパティ設定画面をダイレクトに開くことができます。
ネットワーク接続設定画面を開く	パソコンの有線LANおよび無線LANのネットワーク接続画面をダイレクトに開くことができます。OS標準のネットワーク設定を利用するときなどに必要になります。
Logitech製無線アダプタのアンインストール	弊社製無線アダプタLAN-W300N/U2のユーティリティとドライバソフトをアンインストールします。
CD-ROMの内容を見る	CD-ROMの内容を表示します。

C 他社製の無線アダプタを使う

他社製の無線アダプタに付属のマニュアルをお手元にご用意ください。



! まだ、無線アダプタのドライバ等をインストールしていない場合
いったん「セットアップツール」を終了し、先に無線アダプタのドライバ等をインストールしておいてください。インストール後、「かんたんセットアップツール」を再度実行し、この画面まで進んでください。

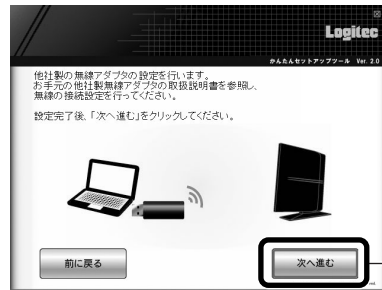
1 他社製無線アダプタのマニュアルをお読みになり、無線LANの接続設定をします。

■他社製無線アダプタに設定する内容※1

SSID	logitecuser※2
暗号化方式	WPA-PSK(TKIP)またはWPA2-PSK(AES)※3
キーフォーマット	パスフレーズ
キー	本製品に付属の「暗号キーステッカー」の13文字の英数字(すべて大文字)

※1 この設定値は、Logitec無線ルータが初期値の状態でも接続できる設定値です。
※2 接続画面には「logitecgameuser」も表示されますが、Wi-Fiゲーム機接続用です。選択しないでください。
※3 Logitec無線ルータは、どちらの設定でも接続できるように設定されています。

2 無線アダプタの無線LAN設定が完了したら、「次へ進む」をクリックします。



! 接続に失敗したとき
Logitec無線ルータの無線LAN設定と、パソコン側の無線LAN設定が同じ設定になっているか確認して、再度「かんたんセットアップツール」を実行してください。

3 「STEP5 インターネットに接続しましょう」へ進みます。

●3分待っても画面が進まなければ、パソコンを再起動してSTEP3の始めから作業をやり直してください。

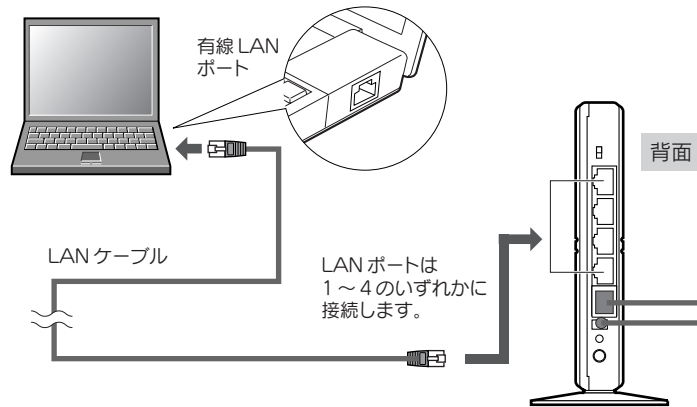
D 無線ルータと有線LANで接続して使う

Logitec無線ルータには、有線LAN用に4ポートのハブ機能が搭載されていますので、パソコンと有線LANで接続できます。



! 作業の前に
あらかじめパソコンに取り付け(または内蔵)された有線LANアダプタが正常に動作していることを確認しておいてください。

1 Logitec無線ルータの背面にあるLANポートとパソコンをLANケーブルで接続します。



2 「次へ進む」をクリックします。



3 「STEP5 インターネットに接続しましょう」へ進みます。

●3分待っても画面が進まなければ、パソコンを再起動してSTEP3の始めから作業をやり直してください。

STEP 5 インターネットに接続しましょう

フレッツサービスなど一部のサービスは、入力作業が必要です。それ以外は、自動的にインターネットに接続します。



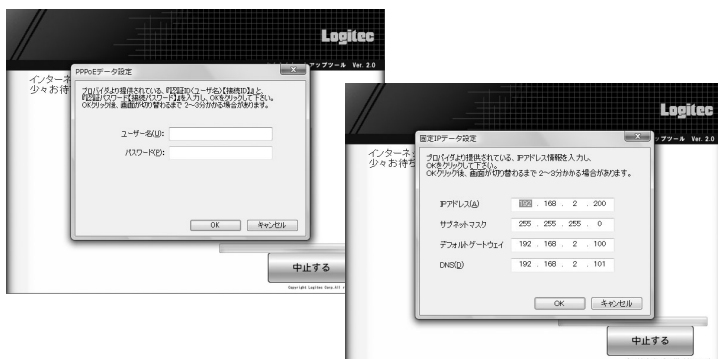
1 無線ルータ(本製品)に接続できると、そのままインターネット接続を開始します。画面には作業状況を知らせるメッセージが順次表示されます。

●インターネットに自動接続したとき



●左の画面とともに、Logitecホームページが表示されます。
●これでインターネットに接続できました。
すべての作業は完了です。
●[終了する]をクリックします。

●以下の画面が表示された場合



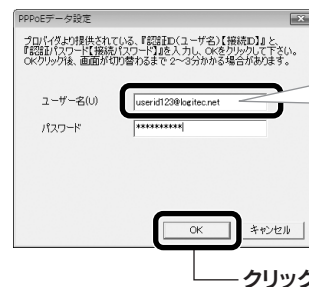
●インターネット接続のための情報を入力する必要があります。
手順 2 へ進みます。

! 右の画面が表示された場合
接続先のモデム等の機器やご使用の環境によって、まれに本製品の回線判別機能では、回線種別を自動的に判別できない場合があります。このような場合に右の画面が表示されます。いずれかのボタンをクリックして次の手順に進みます。

- 「NTTフレッツ※、ひかりone(PPPoE)」「固定IP」をご使用の場合は、手順 2 へ進みます。
※フレッツ光プレミアムは、手順 3 へ進みます。
- 「Yahoo!BB※、ケーブルTV、フレッツ光プレミアム(DHCP)」をご使用の場合は、手順 3 へ進みます。
※Yahoo! BB 光 with フレッツは、手順 2 へ進みます。

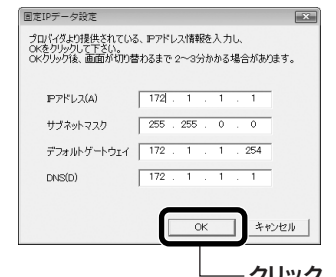
2 必要な情報を入力します。

■NTTフレッツサービス(PPPoE)の場合
プロバイダより提供された「ユーザー名」と「パスワード」を入力し、[OK]をクリックします。



フレッツシリーズをご利用の場合
[ユーザー名]の入力において、プロバイダから提供された「ユーザー名」の後ろに、必ず「@」と「プロバイダ識別子」を入力してください。
(例)userid123@logitec.net
ユーザー名 プロバイダ識別子

■固定IPの場合
プロバイダより提供された固定IPアドレスの情報を入力し、[OK]をクリックします。



3 インターネット接続を開始します。正常に接続できると手順 1 の画面が表示されます。

- これですべての作業は完了です。
- [終了する]をクリックします。
- 7分待ってもインターネットへの接続が完了しない場合は、本製品の電源を入れ直し、パソコンを再起動してSTEP3の始めから作業をやり直してください。