

■ USB ポートの利用方法について

本製品の背面にある USB ポートの利用方法については、「無線ルータ版:かんたんセットアップガイド」USBポート活用編」をお読みください。

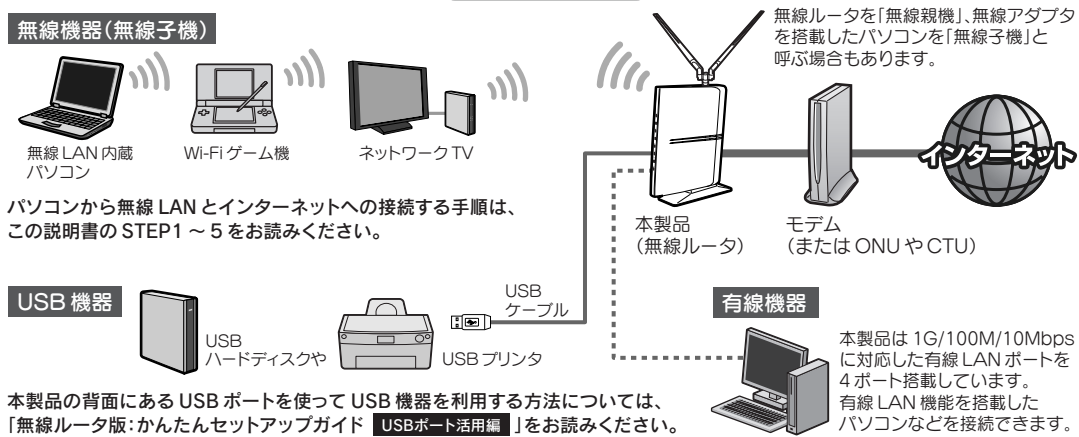
■ Wi-Fi ゲーム機 / ネットワーク対応 TV を接続する場合

これらの機器をインターネットに接続する場合でも、パソコンを使って、あらかじめ本製品がインターネットに接続できるように設定する必要があります。STEP1～STEP5の手順で、本製品がインターネットに接続できる環境にしてください。これらの機器側の設定方法は、それぞれの説明書をお読みください。

■ 2 台目以降のパソコンの接続方法について

2 台目以降のパソコンについては、この説明書の STEP3 から作業を始めてください。

接続イメージ



**STEP
1**

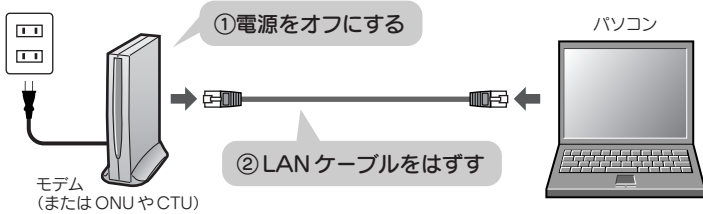
セットアップをはじめる前に

インターネット接続サービスの契約は完了していますか？

インターネットを利用するには、プロバイダとの契約が必要です。また、ご契約のサービスがすでに開始されている必要があります。

すでにインターネットをご利用の場合

すでにご使用のモデム、ONU (回線終端装置)、CTU (加入者網終端装置)のいずれかがある場合、パソコンと接続した LAN ケーブルをはずします。



プロバイダからの書類があれば用意してください。

プロバイダからインターネットに接続するための「ユーザー ID」と「パスワード」が記入された書類が届いている場合は、用意しておいてください。

！ フレッツサービスをご利用の場合は、プロバイダからユーザー ID とパスワードが発行されます。Yahoo!BB (ADSL) をご利用の場合は、ユーザー ID やパスワードはありません。(Yahoo! BB 光 with フレッツをご利用の場合は、ユーザー ID とパスワードが必要となります。)

プロバイダからの書類があればお手元にご用意ください。



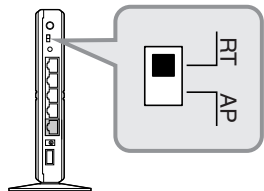
！ **Yahoo!BB およびケーブルテレビインターネット接続サービスをご利用の方へ** モデムの電源をいったん切り、1 時間以上そのまま置いてください。

※電源スイッチがない場合は、AC プラグを抜いてください。モデムの電源をいったん切らないと、現在記憶されている接続情報がそのまま残り、本製品を接続したあとの新しい接続情報に更新されず、インターネットへの接続に失敗する恐れがあります。

**STEP
2**

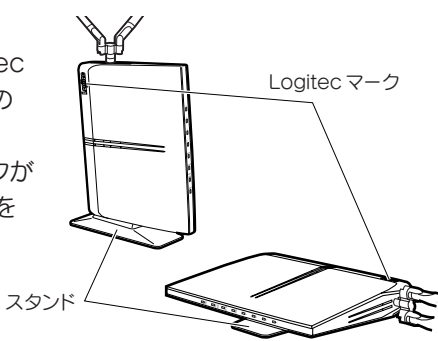
本製品(無線ルータ)をつなぎましょう

1 本製品の背面にある RT (ルータ)モード / AP (アクセスポイント)モード切り替えスイッチが「RT」側になっていることを確認します。

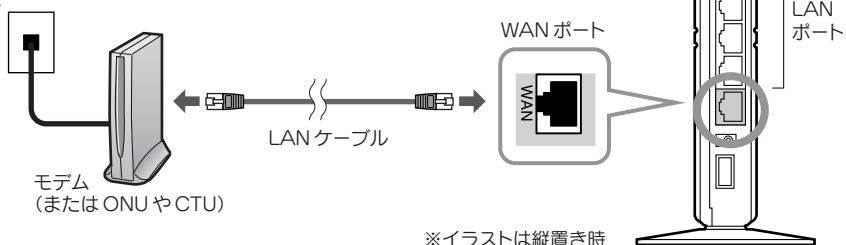


2 本製品を設置します。

- ・縦置きで使用する場合は、本製品の Logitec マークが正しく読める状態で、底面に付属のスタンドを取り付けます。
- ・横置きで使用する場合は、Logitec マークが上面になる状態で、下面に付属のスタンドを取り付けます。
- ・詳しいスタンドの取り付け方法は、別紙「はじめにお読みください」のうら面を参照してください。

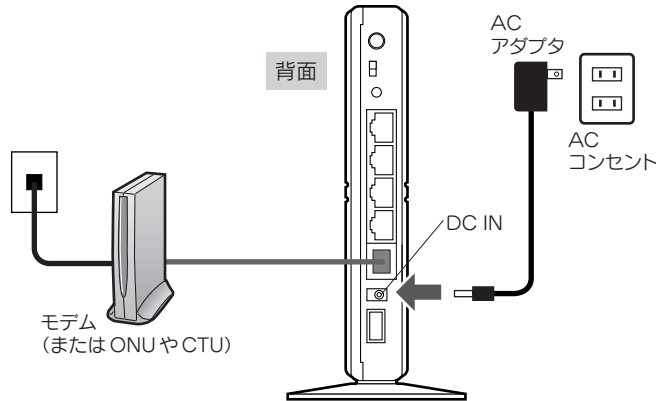


3 モデム(または ONU や CTU)と本製品の WAN ポートを、LAN ケーブルでつなぎます。

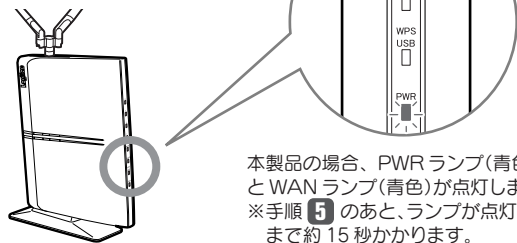


4 モデム(または ONU や CTU)の電源をオンにします。

5 付属の AC アダプタと本製品をつなぎ、AC コンセントに差し込みます。

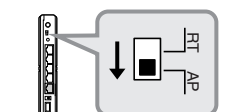


6 モデム(または ONU や CTU)と本製品の電源がオンになっていることを確認します。



本製品の場合、PWR ランプ(青色)と WAN ランプ(青色)が点灯します。※手順 5 のあと、ランプが点灯するまで約 15 秒かかります。

！ プロバイダより、次のいずれかの指示があった場合に限り、本製品背面にある RT (ルータ)モード / AP (アクセスポイント)モード切り替えスイッチを「AP」側に切り替えます。
・ルータ機能を無効にする無線アクセスポイント(無線ハブ)として使用する
・ブリッジ接続で使用する



切り替えが終われば、手順 2 へ進みます。

！ インターネットサービス付きのマンションなどでは、壁面のジャックに直接接続するタイプもあります。

STEP 3

接続方法を選びましょう

2台目以降のパソコンの接続については、
ここからお読みください!

付属のCD-ROMからウィザードを
起動し、どのようにLogitech無線ルータ
(無線親機)に接続するかを選択します。



ここでは付属のCD-ROMに含まれる
「Windows版:かんたんセットアップツール」
を利用して、Windowsパソコンへ接続する
手順を説明しています。

●CD-ROMドライブがないWindowsマシンの場合

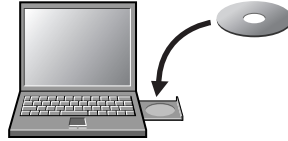
「Windows版:かんたんセットアップツール」
はご使用になれません。「無線ルータ版:
かんたんセットアップガイド 補足編」のP1
「WindowsマシンでCD-ROMドライブがない
場合」をお読みください。

●Macをご使用の場合

「Windows版:かんたんセットアップツール」
はご使用になれません。「無線ルータ版:
かんたんセットアップガイド 補足編」のP2「Mac
から接続する手順」をお読みください。

2 付属のCD-ROMをパソコンのドライブ にセットします。

- 自動的に「かんたん
セットアップツール」が
表示されます。



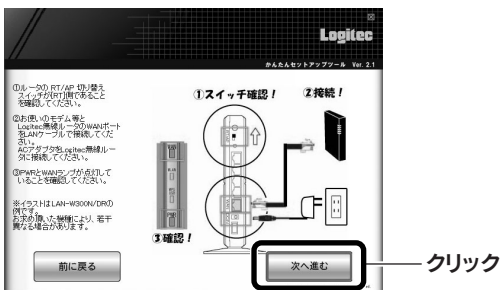
- Windows 7/Vistaの場合
(ユーザー アカウント制御)画面が表示されますので、
Windows 7なら[はい]を、Windows Vistaなら[続
行]をクリックします。
- 「かんたんセットアップツール」が表示されない場合
マイコンピュータなどでCD-ROMの内容を表示し、
「SimpleSetup(.exe)」アイコンをダブルクリックし
ます。Windows Vistaで自動再生画面が表示された
場合は、「SimpleSetup.exeの実行」をクリックします。

3 「かんたん設定スタート」をクリックします。



クリック

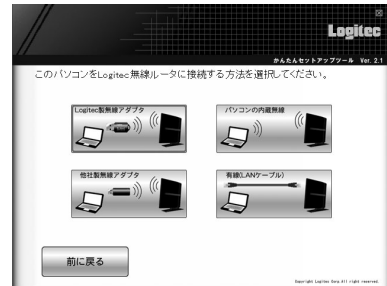
4 機器の接続状態を確認する画面が表示 されます。「次へ進む」をクリックします。



クリック

- 他の機器との接続が完了していない場合は、
STEP2を参考にして機器を接続してください。

5 接続方法を選択し、STEP4のそれぞれの説明 に進みます。



いずれかを
クリック

※お買い上げのモデルにより、
画面が多少異なります。

■Logitech製無線アダプタ(LAN-W300N/U2のみ) →このあとのSTEP4のAへ

別売の無線アダプタ“LAN-W300N/U2”をご使用の場合
のみ、こちらを選択してください。

! 上記以外の弊社製LANアダプタをご使用の場合

LAN-W150N/U2シリーズ、LAN-WN11/U2シリーズの
場合
「無線ルータ版:かんたんセットアップガイド 補足編」の
P1「LAN-W150N/U2シリーズ、LAN-WN11/U2シ
リーズでの接続方法」をお読みください。

その他の弊社製無線アダプタの場合
[他社製無線アダプタ]を選択してください。

■パソコンの内蔵無線LAN→P3 STEP4のBへ

パソコンの内蔵無線LAN機能を使用する場合に選択します。

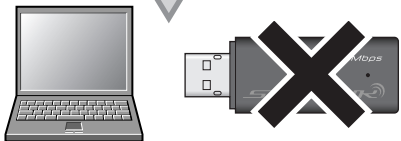
■他社製無線アダプタ→P4 STEP4のCへ

他社製の無線アダプタ(無線子機)、または一部の弊社製
無線アダプタ(上記参照)の場合に選択します。

■有線(LANケーブル)→P4 STEP4のDへ

本製品の有線ハブポートにLANケーブルで接続する場合に
選択します。

無線アダプタ(無線子機)を使用する場合、
無線アダプタをまだ取り付け
ないでください!



1 本製品に無線または有線で接続 するパソコンを起動します。

! 複数のユーザーアカウントでパソコンを 利用している場合

- ・Windows 7/Vistaの場合→「管理者」
権限を持つユーザーでログオンします。
- ・Windows XPの場合→「コンピュータ
の管理者」権限を持つユーザーでログオ
ンします。

STEP 4

接続に必要な 設定をしましょう

STEP3の最後に選択した条件にあわせて、
A・B・C・Dのいずれかの説明に進みます。



出荷時期により、実際の画面のイラストが異なることがあります。

A LAN-W300N/U2を使う

弊社製LAN-W300N/U2を使用する場合の説明です。 ※他の弊社製アダプタはSTEP3の手順 5 参照

1 無線子機を取り付けるパソコンと無線ルータの距離を3m以内にします。

- 接続確認後は、電波の届く範囲でご使用いただけます。

3m以内(目安)



2 「インストールする」をクリックします。



- 無線アダプタの
ドライバと
ソフトウェアの
インストールが
始まります。

- ! 「既に、他の無線デバイスが有効…」と表示された場合
本製品の無線アダプタ以外に、
既に有効な無線デバイスが存在
する可能性があります。同一パ
ソコンで複数の無線デバイス
を使用すると、通信に悪影響を
およぼすことがあります。パソ
コン等の取扱説明書を参照し、
無線デバイスを無効にしてくだ
さい。

3 Windows 7/Vistaでは、(ユーザーアカウント制御)画面が表示されますので、 Windows 7の場合は[はい]を、Windows Vistaの場合は[続行]をクリックします。

- ! ●その他の画面が
表示されたとき
◆Windows 7/Vistaの場合
(Windows セキュリティ)画面が表示されたときは、[このド
ライソフトウェアをインストールします]をクリックします。
- ◆Windows XPの場合
(ソフトウェアのインストール)画面が表
示されたときは、[続行]をクリックします。
- 間違ったボタンを押したとき
いったん「かんたんセットアップツール」を終了し、Logitech無線ドライバをアンインストールしてください(P3「サービス画面について」参照)。アンインストール後、STEP3の始めから作業をやり直してください。

4 「無線アダプタを接続してください。」と 表示されますので、パソコンに無線アダ プタを取り付けます。



- 無線アダプタを差し込むと、
自動的にドライバのインス
トールが始まります。

- ! 間違ったボタンを押したとき
[前に戻る]を何度かクリックして、「かんたんセットアップツ
ール」を終了し、Logitech無線ドライバをアンインストールし
てください(P3「サービス画面について」参照)。アンイン
ストール後、STEP3の始めから作業をやり直してください。

右ページ上へ続く

5 ご使用のOSによって、このあとの手順が異なります。

■Windows 7/Vistaの場合

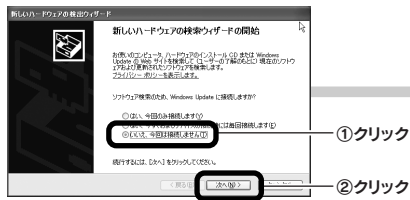
しばらくすると、自動的にドライバのインストールが完了します。
手順 **6** へ進みます。



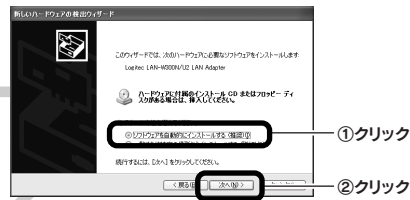
■Windows XPの場合

インストール画面が表示された場合は、手順**1**~**4**を実行します。
表示されなかった場合は、手順 **6** へ進みます。

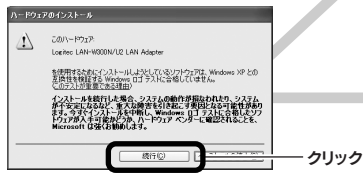
1 「いいえ、今回は接続しません」を選択し、[次へ]をクリックします。



2 「ソフトウェアを自動的にインストールする」を選択し、[次へ]をクリックします。



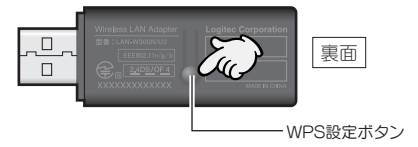
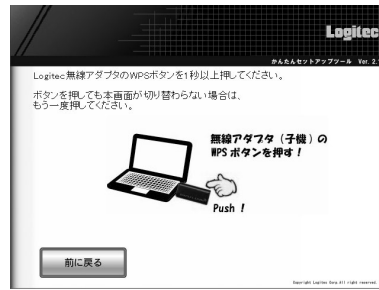
3 以下の画面が表示された場合は、[続行]をクリックします。



4 [完了]をクリックします。
手順 **5** へ進みます。

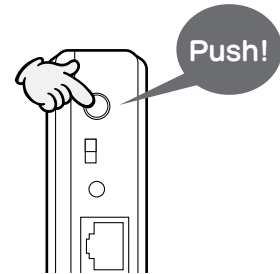
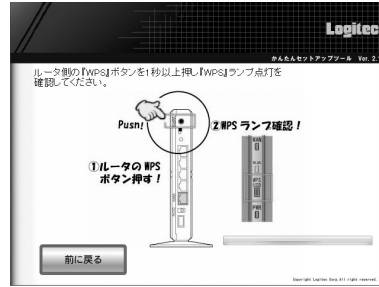


6 以下の画面が表示されます。無線アダプタの裏面にあるWPS設定ボタンを1秒以上しっかりと押します。



WPS設定ボタンは小さいため、押したつもりでも正しく押せていない場合があります。指先を使ってしっかりと押してください。

7 自動的に以下の画面に変わります。Logitech無線ルータの背面にあるWPSボタンを、1秒以上押し離します。



● WPSボタンが正常に動作するとUSB/WPSランプが赤色に点灯(1秒間隔)します。

● 2分以内にボタンを押してください
Logitech無線アダプタのWPSボタンを押してから、2分以内にLogitech無線ルータのWPSボタンを押してください。

● 接続に失敗したとき
[前に戻る]を何度かクリックして、「かんたんセットアップツール」を終了し、STEP3の始めから作業をやり直してください。

8 「STEP5 インターネットに接続しましょう」へ進みます。

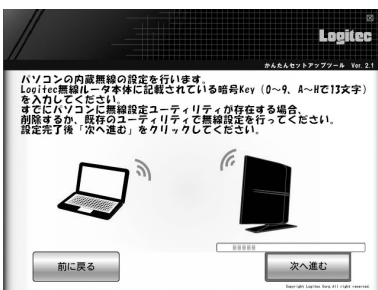
● 3分待っても画面が進まなければ、パソコンを再起動してSTEP3の始めから作業をやり直してください。

B パソコンの内蔵無線LAN機能を使う

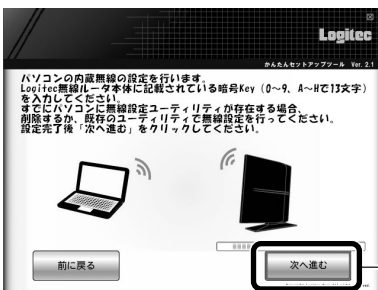
パソコン本体に無線LANのオン/オフスイッチがある場合は、あらかじめ無線LAN機能をオンにしてください。



1 ご使用のOSや内蔵無線LANの環境によって、表示される画面が異なります。当てはまる説明をお読みください。



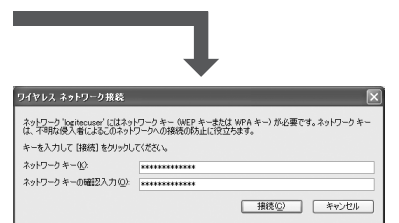
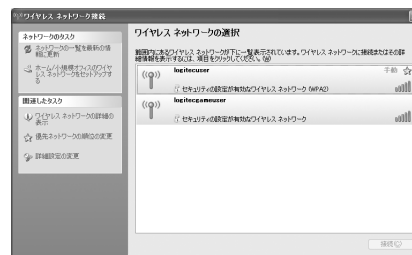
2 内蔵無線LANの接続が確認できれば、[次へ進む]をクリックします。



● Windows XP(SP2)で、ネットワーク接続の画面が表示された場合

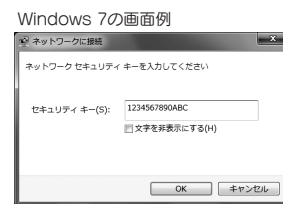
①「logitecuser」を選択し、[接続]ボタンをクリックします。※「logitecgameuser」はWi-Fiゲーム機接続用です。選択しないでください。

②本製品に付属の「暗号キーステッカー」の13文字の英数字(すべて大文字)を入力し、[接続]をクリックします。詳細については「無線ルータ版:かんたんセットアップガイド 補足編」のP2「OS標準の機能を使ったワイヤレスネットワークの設定」をお読みください。



● 暗号キーの入力画面が表示された場合

本製品に付属の「暗号キーステッカー」の13文字の英数字(すべて大文字)を入力し、[OK]をクリックします。



● OSのネットワーク接続の画面が表示されなかった場合
ご使用のパソコン本体の無線LAN機能の設定方法が書かれたマニュアルをお読みになり、右記の設定値を参考に内蔵無線LANの設定をしてください。

SSID	logitecuser ^{※1}
暗号化方式	WPA-PSK(TKIP)またはWPA2-PSK(AES) ^{※2}
キーフォーマット	パスフレーズ
キー	本製品に付属の「暗号キーステッカー」の13文字の英数字(すべて大文字)

※1 接続画面には「logitecgameuser」も表示されますが、Wi-Fiゲーム機接続用です。選択しないでください。

※2 Logitech無線ルータは、どちらの設定でも接続できるように設定されています。

3 「STEP5 インターネットに接続しましょう」へ進みます。

● 3分待っても画面が進まなければ、パソコンを再起動してSTEP3の始めから作業をやり直してください。

コラム サービス画面について



「Windows版:かんたんセットアップツール」のスタートページ右下のサービスボタンをクリックすると、表のようなサービスを利用できます。

ファイアウォール設定画面を開く	ファイアウォール機能を一時停止する必要がある場合に、このボタンをクリックすると、ダイレクトに設定画面を開くことができます。
インターネットプロパティ設定画面を開く	Internet Explorerのインターネットプロパティ設定画面をダイレクトに開くことができます。
ネットワーク接続設定画面を開く	パソコンの有線LANおよび無線LANのネットワーク接続画面をダイレクトに開くことができます。OS標準のネットワーク設定を利用するときなどに必要になります。
Logitech製無線アダプタのアンインストール	付属の弊社製無線アダプタのユーティリティとドライバソフトをアンインストールします。
CD-ROMの内容を見る	CD-ROMの内容を表示します。

C 他社製の無線アダプタを使う

他社製の無線アダプタに付属のマニュアルをお手元にご用意ください。



1 他社製無線アダプタのマニュアルをお読みになり、無線LANの接続設定をします。

■他社製無線アダプタに設定する内容※1

SSID	logitecuser※2
暗号化方式	WPA-PSK(TKIP)またはWPA2-PSK(AES)※3
キーフォーマット	パスフレーズ
キー	本製品に付属の「暗号キーステッカー」の13文字の英数字(すべて大文字)

※1 この設定値は、Logitec無線ルータが初期値の状態では接続できる設定値です。
 ※2 接続画面には「logitecgameuser」も表示されますが、Wi-Fiゲーム機接続用です。選択しないでください。
 ※3 Logitec無線ルータは、どちらの設定でも接続できるように設定されています。

2 無線アダプタの無線LAN設定が完了したら、「次へ進む」をクリックします。



接続に失敗したとき
 Logitec無線ルータの無線LAN設定と、パソコン側の無線LAN設定が同じ設定になっているか確認して、再度「かんたんセットアップツール」を実行してください。

3 「STEP5 インターネットに接続しましょう」へ進みます。

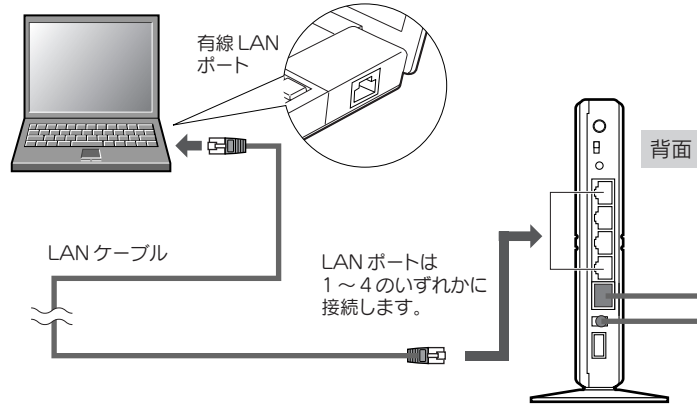
●3分待っても画面が進まなければ、パソコンを再起動してSTEP3の始めから作業をやり直してください。

D 無線ルータと有線LANで接続して使う

Logitec無線ルータには、有線LAN用に4ポートのハブ機能が搭載されていますので、パソコンと有線LANで接続できます。



作業の前に
 あらかじめパソコンに取り付け(または内蔵)された有線LANアダプタが正常に動作していることを確認しておいてください。



1 Logitec無線ルータの背面にあるLANポートとパソコンをLANケーブルで接続します。

2 「次へ進む」をクリックします。



3 「STEP5 インターネットに接続しましょう」へ進みます。

●3分待っても画面が進まなければ、パソコンを再起動してSTEP3の始めから作業をやり直してください。

STEP 5

インターネットに接続しましょう

フレッツサービスなど一部のサービスは、入力作業が必要です。それ以外は、自動的にインターネットに接続します。



1 無線ルータ(本製品)に接続できると、そのままインターネット接続を開始します。画面には作業状況を知らせるメッセージが順次表示されます。

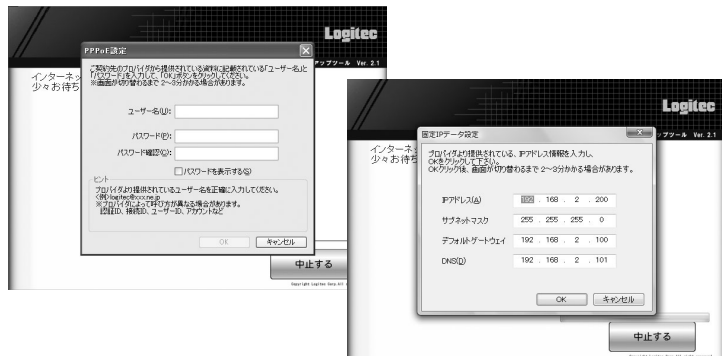
●インターネットに自動接続したとき



●左の画面とともに、Logitecホームページが表示されます。
 ●これでインターネットに接続できました。
 ●すべての作業は完了です。
 ●[終了する]をクリックします。

USB機器管理ツールのインストールおよび利用方法は「ルータ版:かんたんセットアップガイド USBポート活用編」をお読みください。

●以下の画面が表示された場合



●インターネット接続のための情報を入力する必要があります。手順2へ進みます。

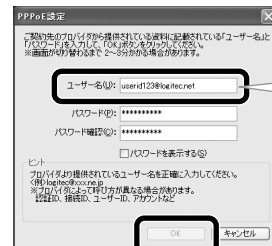
右の画面が表示された場合
 接続先のモデム等の機器やご使用の環境によって、まれに本製品の回線判別機能では、回線種別を自動的に判別できない場合があります。このような場合に右の画面が表示されます。いずれかのボタンをクリックして次の手順に進みます。



●「NTTフレッツ※、ひかりone(PPPoE)」「固定IP」をご使用の場合は、手順2へ進みます。
 ※フレッツ光プレミアムは、手順3へ進みます。
 ●「Yahoo!BB、ケーブルTV、フレッツ光プレミアム(DHCP)」をご使用の場合は、手順3へ進みます。

2 必要な情報を入力します。

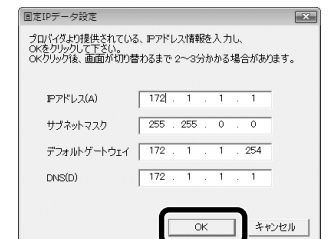
■NTTフレッツサービス(PPPoE)の場合
 プロバイダより提供された「ユーザー名」と「パスワード」を入力し、[OK]をクリックします。



フレッツシリーズをご利用の場合
 「ユーザー名」の入力において、プロバイダから提供された「ユーザー名」の後ろに、必ず「@」と「プロバイダ識別子」を入力してください。
 (例)userid123@logitec.net
 ユーザー名 プロバイダ識別子

■固定IPの場合

プロバイダより提供された固定IPアドレスの情報を入力し、[OK]をクリックします。



3 インターネット接続を開始します。正常に接続できると手順1の画面が表示されます。

●これですべての作業は完了です。
 ●[終了する]をクリックします。
 ●7分待ってもインターネットへの接続が完了しない場合は、本製品の電源を入れ直し、パソコンを再起動してSTEP3の始めから作業をやり直してください。