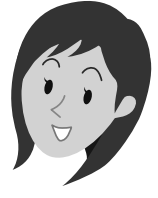




かんたんセットアップガイド

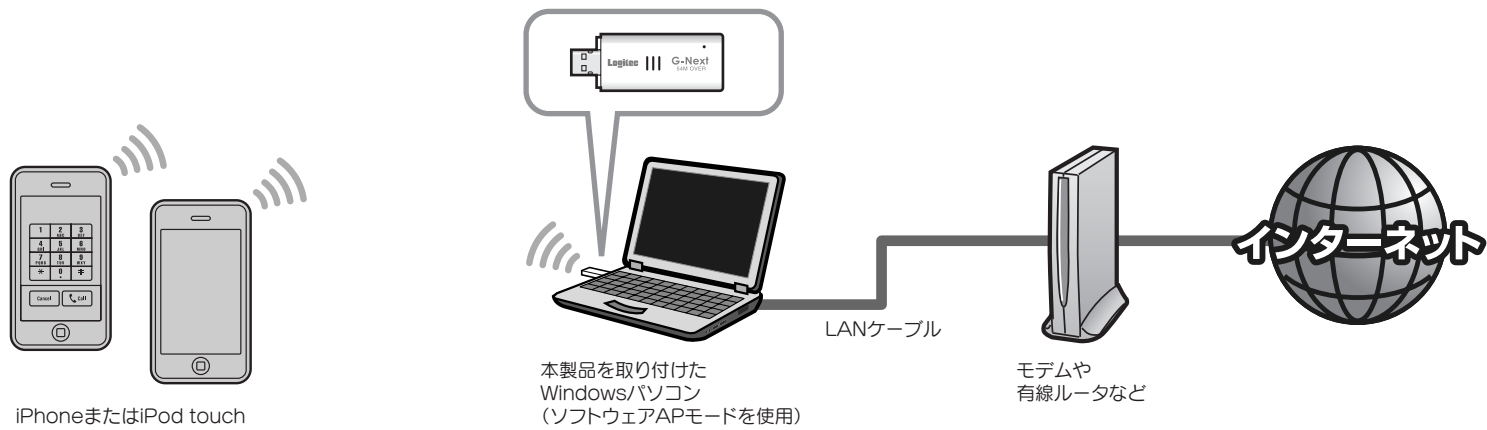


■本製品を使って、できること…

あらかじめ有線LANでインターネットに接続できるパソコンを用意します。このパソコンに本製品を取り付けることで、無線アクセスポイント(無線親機)※として動作します。これにより、iPhoneおよびiPod touchから本製品を取り付けたパソコンに「Wi-Fi接続」できるようになり、さらにパソコンの有線LANを使って、Wi-Fi経由でインターネットに接続し、Webを閲覧したり、音楽をダウンロードしたりできます。

※本製品は「ソフトウェアAPモード」という通信モードで動作します。

！ 接続台数について
 本製品に同時に接続する無線クライアント(無線子機)の台数は、3台までを推奨します。それ以上の台数を接続すると伝送速度が低下する恐れがあります。なお、ご使用の環境によっては3台まででも、伝送速度が低下する場合があります。



■セットアップの流れ

セットアップを、はじめる前に



Wi-Fi経由でインターネットに接続する場合は、**本製品を取り付けるパソコンがインターネットに接続できるようにしてください**

本製品を取り付けたパソコンを使って、iPhoneやiPod touchからWi-Fi経由でインターネットを楽しむには、本製品を取り付けるパソコンが、有線LANを使ってインターネットに接続できるようになっている必要があります。あらかじめ、本製品を取り付けるパソコンから有線LANでインターネットに接続できる状態にしておいてください。



- STEP 1** ソフトウェアをインストールしましょう
- STEP 2** 本製品をパソコンに取り付けましょう
- STEP 3** iPhone/iPod touchを無線LANで接続しましょう

■本製品に付属の マニュアルについて

はじめにお読みください



セットアップを始める前に知っておいていただきたいことを説明しています。

かんたんセットアップガイド



このマニュアルです。セットアップをはじめるときは、このマニュアルを読みます。

本製品のいろいろな使用方法について

●WPA-PSKやWEPなどの暗号化設定が可能です

本製品は、出荷時の状態では暗号化によるセキュリティ設定が「なし」になっています。本製品のユーティリティの設定画面を利用することで、簡単に本製品にWPA-PSKやWEPなどの暗号化によるセキュリティ機能を設定することができます。設定方法などについては、付属のCD-ROM内に収録されたPDF版ユーザーズマニュアルをお読みください。※

●本製品をパソコン用子機として使用可能です

ソフトウェアAPモードを利用したiPhone/iPod touchとの接続以外にも、パソコン用の無線LANアダプタ(無線子機)として利用可能です。設定の変更方法などについては、付属のCD-ROM内に収録されたPDF版ユーザーズマニュアルをお読みください。※

※出荷の時期により、ユーザーズマニュアルを弊社のホームページよりダウンロードしていただく場合があります。

ユーザーズマニュアルについて

本製品は、さまざまな使い方があります。詳細な説明については、付属のCD-ROM内に収録されたPDF版ユーザーズマニュアルをお読みください。※

※最新のユーザーズマニュアルは、Logitechホームページよりダウンロードしてください。

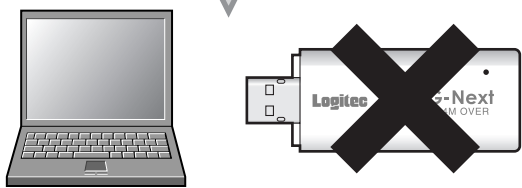
STEP 1

ソフトウェアをインストールしましょう



本製品を取り付ける前に、ドライバとユーティリティをインストールします。説明に従って進めるだけで、簡単にインストールできます。

本製品をまだ取り付けないでください!



1 本製品を接続するパソコンを起動します。起動時にご使用のOSにあわせて、以下の権限を持つユーザーでログオンしてください。

- Windows Vistaの場合 → 「管理者」権限を持つユーザーでログオン
- Windows XPの場合 → 「コンピュータの管理者」権限を持つユーザーでログオン

! パソコンに内蔵されている無線LAN機能は、無効になるように設定してください。また、本製品以外の外付け無線アダプタ(無線子機)を同時に使用しないでください。

2 付属のCD-ROMをパソコンのドライブに入れます。

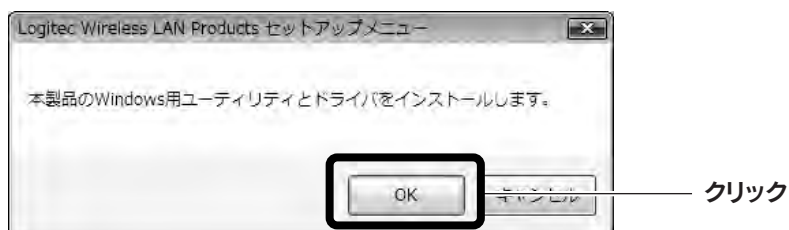
- 自動的に「セットアップメニュー」が表示されます。

! 「セットアップメニュー」が表示されない場合
マイコンピュータなどでCD-ROMの内容を表示し、「menu(.exe)」アイコンをダブルクリックします。Windows Vistaで自動再生画面が表示された場合は、「menu.exeの実行」をクリックします。(ユーザーアカウント制御)画面が表示されますので、「許可」をクリックします。

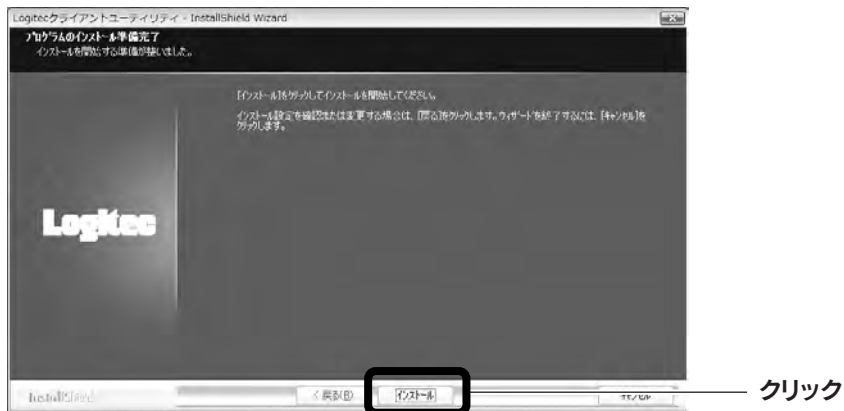
3 ユーティリティとドライバをインストールします。



4 インストールを確認するメッセージが表示されますので、「OK」をクリックします。

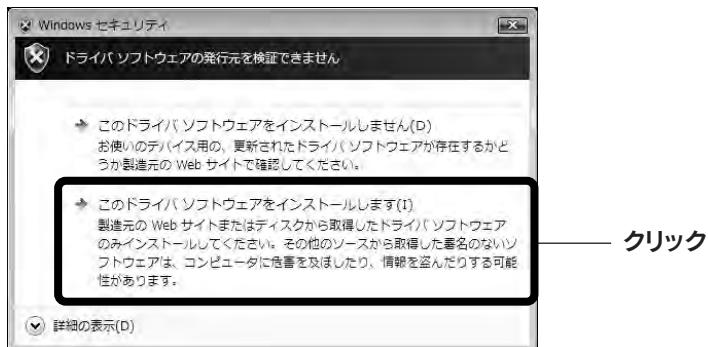


5 「インストール」をクリックします。インストールが始まります。



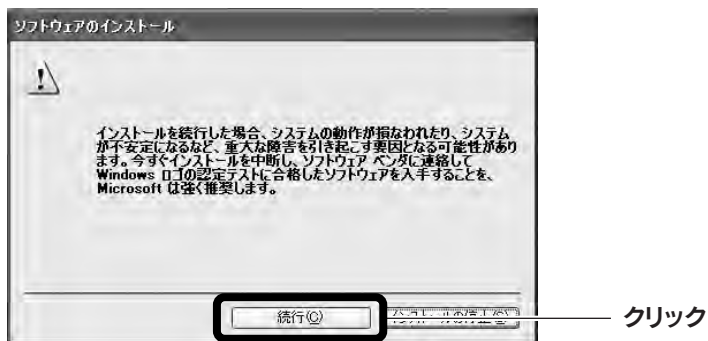
6 以下の画面が表示された場合は、説明を読んでインストール作業を続けます。

■Windows Vistaの場合



- 「このドライバソフトウェアをインストールします」をクリックします。

■Windows XPの場合



- 「続行」をクリックします。

7 「完了」をクリックします。



8 これでソフトウェアのインストールは完了です。ドライブからCD-ROMを取り出し、「STEP2」へ進みます。

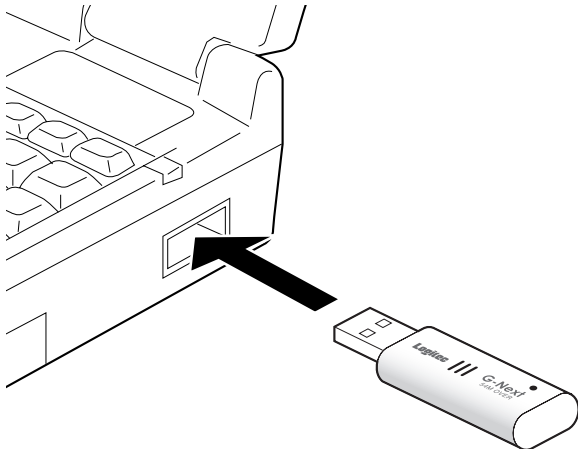
STEP 2

本製品をパソコンに取り付けましょう



本製品をパソコンに取り付けます。
取り付けるとドライバのインストールが始まります。

1 パソコンのUSBポートに本製品を差し込みます。



2 ご使用のOSによって、このあとの手順が異なります。

■Windows Vistaの場合

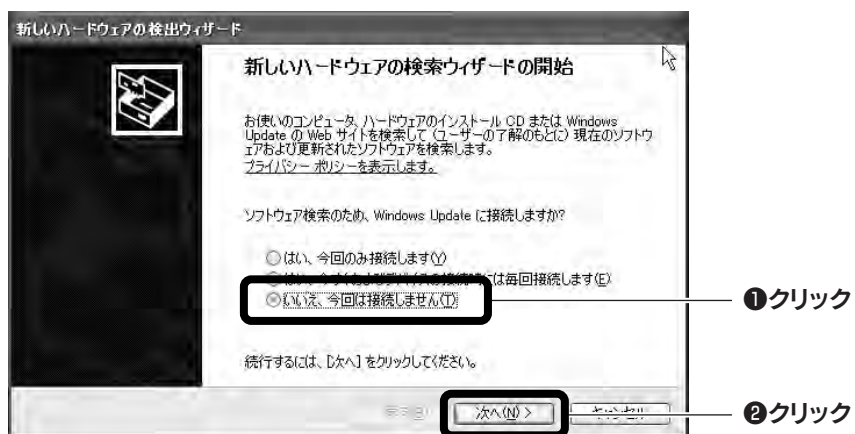
しばらくすると、自動的にドライバのインストールが完了します。手順 7 へ進みます。



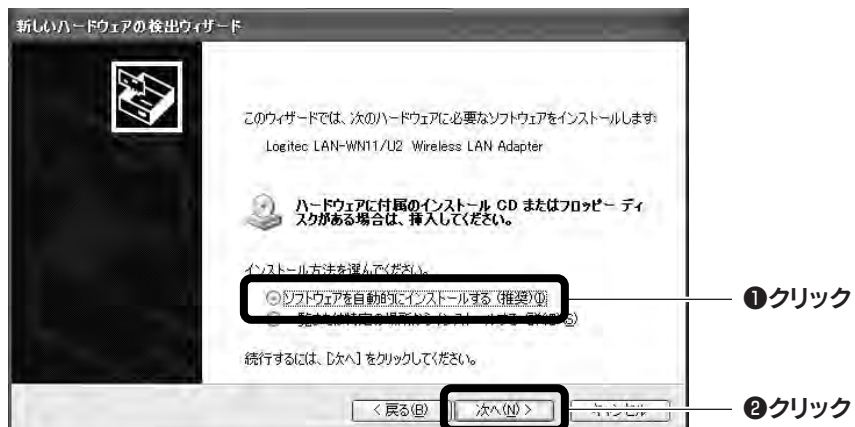
■Windows XPの場合

インストール画面が表示された場合は、手順 3 へ進みます。表示されなかった場合は、手順 7 へ進みます。

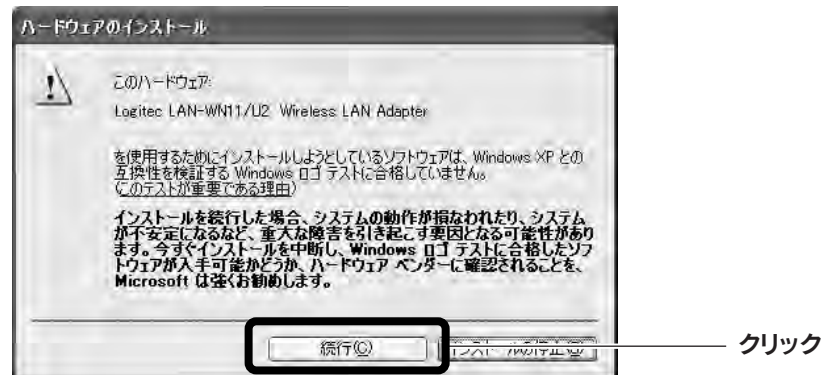
3 「いいえ、今回は接続しません」を選択し、[次へ]をクリックします。



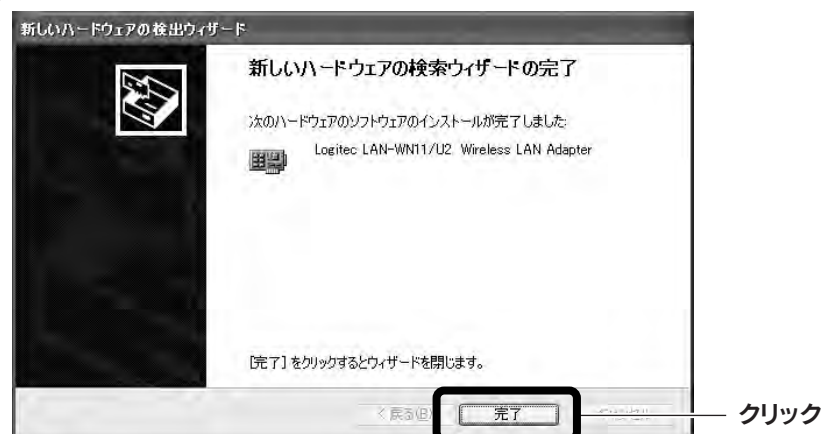
4 「ソフトウェアを自動的にインストールする」を選択し、[次へ]をクリックします。



5 以下の画面が表示された場合は、[続行]をクリックします。



6 [完了]をクリックします。



! 以下の画面が表示された場合は
ご使用のパソコンからインターネットに接続するのに使用している有線LAN用のアダプタ名を「WAN Adapter」に指定し、[OK]をクリックします。



インターネットに接続している有線LAN用のアダプタ名を選択します。

7 1分程度経過後、デスクトップ画面の右下にある「タスクトレイ」に「ソフトウェアAPユーティリティ」のアイコンが表示されていることを確認します。



ソフトウェアAPユーティリティのアイコン(白色)

! パソコンによっては、再起動を促すメッセージが表示される場合があります。その場合は、ソフトウェアAPユーティリティのアイコンが表示されるのを確認してから再起動してください。

8 「STEP3」へ進みます。

STEP 3

iPhone/iPod touchを無線LANで接続しましょう

iPhoneまたはiPod touchのWi-Fi機能を設定することで、本製品と無線LANで接続します。ここでは設定方法を簡単に説明しています。iPhoneまたはiPod touchの説明書とあわせてお読みください。



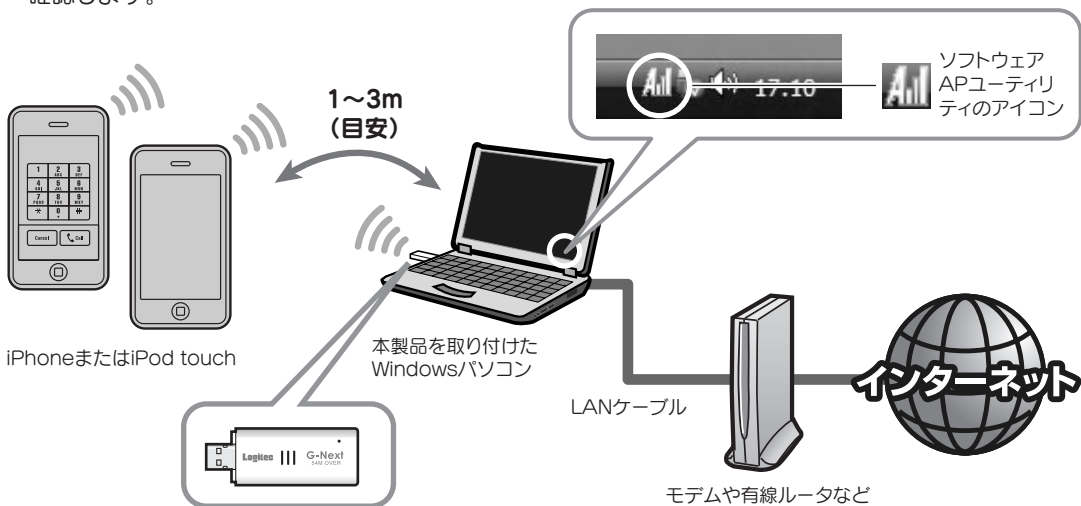
※iPhoneおよびiPod touchに関する詳細なお問い合わせは、弊社サポートでは対応いたしかねます。
※iPhoneおよびiPod touchの仕様変更に伴い説明が異なる場合は、それぞれの説明書をお読みください。

●無線の暗号化設定について

本製品は、工場出荷時(初期値)の状態では、暗号化設定は「なし」になっています。本製品の暗号化機能を使用する場合は、PDF版ユーザーズマニュアルをお読みください。

1 次のことを確認します。

- 本製品を取り付けたパソコンが有線LANでインターネットに接続できる状態になっていることを確認します。
- Windows画面の右下にあるタスクトレイのアイコンが白色の アイコンになっていることを確認します。



2 メインメニューの[設定]をタップ(選択)します。



※このあとの説明はiPhoneの画面を例としていますが、操作手順はiPod touchでも同じです。

3 設定メニューの[Wi-Fi]をタップします。



4 リストに表示された「LogitecAP」をタップします。



Wi-Fiがオフのときは、タップしてオンに変更します。

5 正しく接続できたか確認します。



マークが表示されていることを確認します。

パソコンの設定等によっては正常に接続できない場合があります。その場合は以下の処置をし、手順3からやり直してください。

- ・Windowsファイアウォール機能の解除
- ・セキュリティソフトの停止
- ・パソコンの再起動
- ・3分程度待つ

※詳細は「こんなときには」のA2をお読みください。

6 (ホーム)ボタンでメインメニューに戻ります。

- インターネットの閲覧やiTunesなど、お好みの機能をご使用ください。

こんなときには 困ったときにお読みください

ご注意: iPhoneおよびiPod touchに関する詳細なお問い合わせは、弊社サポートでは対応いたしかねます。

Q1: iPhone/iPod touchに、IPアドレスが正しく割り振られない。

A1: 次のようなことが考えられますので、確認してください。

- ①パソコンのローカル側のIPアドレスが「192.168.0.xxx」というネットワークIDを使用している場合に、iPhone/iPod touch側に正常なIPアドレスが割り当てられないことがあります。このような場合は、パソコンが接続されているルータ等の機器の「DHCP設定」などローカル側のIPアドレスの設定画面で、ローカルIPアドレス(LAN側IPアドレス)を「192.168.x.x」など、「192.168.0.xxx」以外のIPアドレスに変更してください。
- ②Windows XPをご使用の場合、サービスパック(SP)のバージョンが「SP2以降」である必要があります。ご使用のパソコンのWindows XPのバージョンを確認し、SP1以前の場合は、アップデートを実行してください。
- ③パソコンに内蔵されている無線LAN機能は、無効になるように設定してください。無線LAN機能を無効にする方法は、パソコンに付属の説明書をお読みください。また、本製品以外の外付け無線アダプタ(無線子機)を同時に使用しないでください。
- ④近くに電子レンジやコードレス電話、またはBluetoothなど、「2.4GHz」帯の電波を使用する機器があると、電波干渉が発生し、正常に接続できない場合があります。周囲にそのような機器があれば、使用を一時中止したり、電源を切ってください。
- ⑤パソコンを再起動させてください。

Q2: iPhoneおよびiPod touchからネットにつながらない。

A2: 次のようなことが考えられますので、確認してください。

- ①パソコン本体からインターネットに接続できますか。iPhone/iPod touchから本製品と取り付けたパソコンを経由してインターネットに接続するには、パソコン本体からインターネットに接続できる環境が必要です。接続できない場合は、パソコン〜ルータまたはモデムのケーブルや、ルータやモデムの設定をご確認ください。
- ②本製品をパソコンに取り付けたまま、パソコンを再起動してから、iPhone/iPod touchからWi-Fi接続を試してみてください。
- ③Windowsのファイアウォール関係の設定で、ワイヤレスネットワーク(本製品: LAN-WN11/U2IPH)に関するファイアウォール機能を解除してみてください。
ご参考: ファイアウォール設定画面の表示手順
※コントロールパネルがクラシック表示の場合は、表示が多少異なります。
●Windows Vistaの場合
[スタート]→[コントロールパネル]→[セキュリティ]で[Windowsファイアウォールの無効化]を選択します。「無効(推奨されません)」を選択し、[OK]をクリックします。
●Windows XP SP2以降の場合
[スタート]→[コントロールパネル]→[セキュリティセンター]で[Windowsファイアウォール]を選択します。「無効(推奨されません)」を選択し、[OK]をクリックします。
- ④セキュリティソフトをご使用の場合は、ご使用のセキュリティソフトの説明書をお読みになり、ファイアウォール機能をいったん停止してください。
- ⑤いったんクライアントモードにして、ソフトウェアAPモードに戻してみてください。

Q3: 本製品から無線ルータや無線アクセスポイント(無線親機)に、無線LANで接続できない。

A3: 次のようなことが考えられますので、確認してください。

本製品は、iPhone/iPod touchとWi-Fi接続(無線LAN接続)で、すぐに使えるように「ソフトウェアAPモード」の状態でお届けされています。ソフトウェアAPモード時の本製品は、無線クライアント機能(クライアントモード)を使用することはできません。そのため、本製品を取り付けたパソコンを、本製品を使って無線LANにより、無線ルータや無線アクセスポイント(無線親機)に接続することはできません。Windows画面右下のタスクトレイのアイコンの種類で、動作モードを確認できます。



ソフトウェアAPモード



クライアントモード

※本製品の設定を「ソフトウェアAPモード」から「クライアントモード」に変更することで、無線ルータや無線アクセスポイント(無線親機)と接続することができます。ただし、「クライアントモード」では、iPhone/iPod touchとはWi-Fi接続できなくなります。クライアントモードへの変更方法は、ユーザーズマニュアルをお読みください。