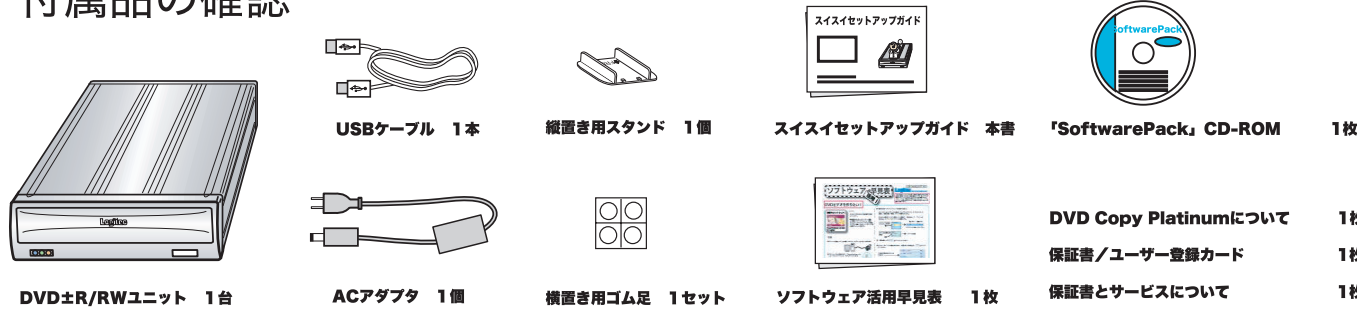


スィスイセットアップガイド

Logitec
LDR-CA880U2 V01A
●LDR-CA880U2

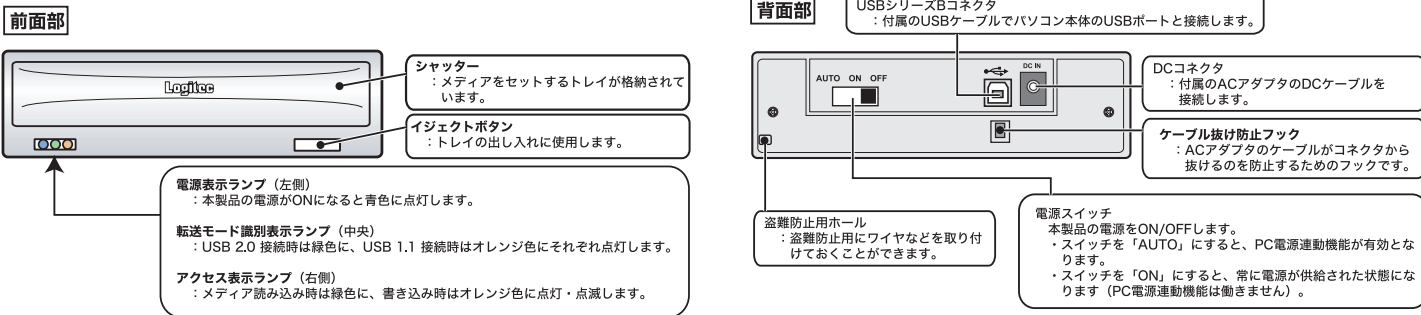
このたびは弊社製品をお買い上げいただき、誠にありがとうございます。
このスィスイセットアップガイドでは、本製品をパソコンに接続する方法についてや、ご使用にあたってお守りいただきたい事項について、ご説明させていただいております。
別紙の「ソフトウェア活用早見表」および、「SoftwarePack」CD-ROM内のオンラインマニュアルをお読みください。

付属品の確認



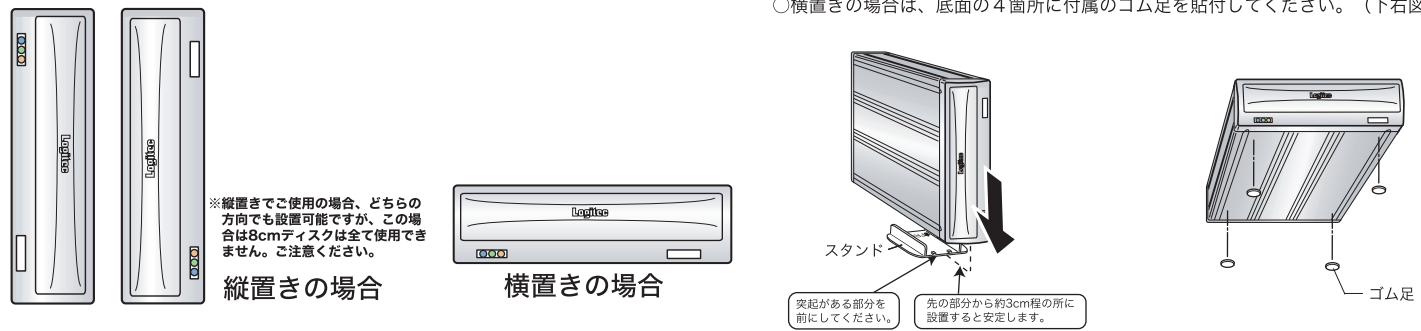
※「SoftwarePack」CD-ROMには、本製品を使用してDVD/CDメディアへ書き込み/DVDビデオの再生を行うためのソフトウェアが、含まれています。
※本製品は精密電子機器です。輸送時には必ず付属の梱包材をご使用ください。

各部の名称と機能



設置方向について

本製品は縦置き、横置きのどちらでも使用することができますが、それぞれ以下のような方向で設置してください。間違った方向で設置すると、トラブルの原因となる場合があります。

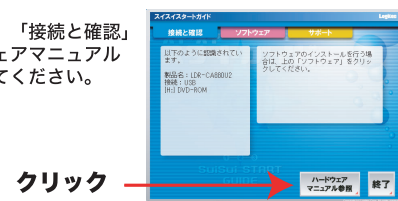


オンラインマニュアルの参照方法

「SoftwarePack」CD-ROM内には、DVDの活用方法が記載されている「目的別チュートリアル」と、本製品の仕様や取り扱いなどについて説明している「ハードウェアマニュアル」の2つの電子マニュアルが収録されています。電子マニュアルの参照方法は以下のようになっております。

1.ハードウェアマニュアルの参照方法

スィスイスタートガイドの、「接続と確認」タブ内にある、「ハードウェアマニュアル参照」ボタンをクリックしてください。



2.目的別チュートリアルの参照方法

スィスイスタートガイドの、「ソフトウェア」タブ内にある、「目的別チュートリアル参照」ボタンをクリックしてください。



※また、これらのマニュアルは、「ソフトウェア」タブ内の「オンラインマニュアルのインストール」ボタンをクリックすると、パソコンにインストールされ、以後は、「スタート」 - 「プログラム」 (Windows XPでは「全てのプログラム」) - 「Logitec」 - 「LDR-CA880U2」 - と選択して行くと、その先に「ハードウェアマニュアル」と「目的別チュートリアル」が登録されます。

セットアップ手順 1～2の順に作業を行ってください。

1.パソコンへ接続

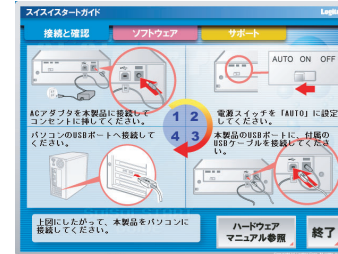
※Windows 98 Second Editionをご使用の場合、CD-ROMドライブが付いていないタイプのパソコンでは、本製品をすぐに接続することはできません。LogitecのWebサイトにアクセスし、LDR-CA880U2用のUSBドライバをダウンロードし、ダウンロードしたドライバをインストールしてください。
Logitec ホームページアドレス：http://www.logitec.co.jp/

①付属の「SoftwarePack」CD-ROMをパソコンのCD/DVD-ROMドライブにセットしてください。



※パソコンにCD/DVD-ROMドライブが付属していない場合は、手順③～⑥をご参照の上、本製品を接続してから、付属の「SoftwarePack」CD-ROMを本製品にセットし、「2. ソフトウェアのインストール」へお進みください。

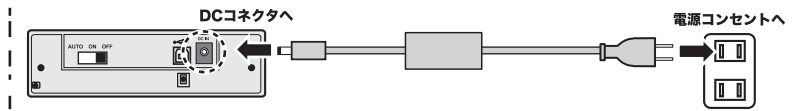
②スィスイスタートガイドが起動し、下の画面が表示されます。



※スィスイスタートガイドが起動しない場合は、「SoftwarePack」CD-ROM内の「Start (.exe)」ファイルをダブルクリックしてください。

※Windows 98 Second Editionをご使用の場合は、上の画面が表示される前に、「USBドライバインストール」画面が表示されますので、「Windows 98 USBドライバインストール」ボタンをクリックしてドライバのインストールを行ってください。インストール後に上の画面が表示されます。

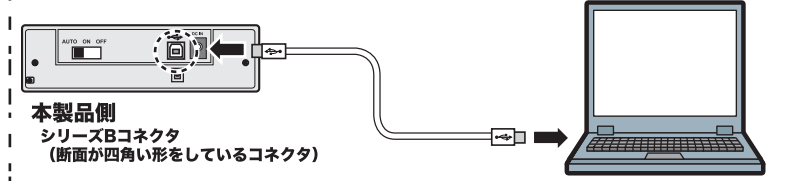
③画面の指示に従い、付属のACアダプタを使用して、本製品のDCコネクタと電源コンセントを接続してください。



④背面の電源スイッチを「ON」または「AUTO」に設定してください。



⑤付属のUSBケーブルで、本製品とパソコンを接続してください。



本製品側
シリーズBコネクタ
(断面が四角い形をしているコネクタ)

※本製品は直接パソコンに接続してください。USBハブを経由して接続すると正常に動作しません。

パソコン側
USBポート (シリーズA)
(断面が平たい形をしているコネクタ)

⑥自動的に本製品がパソコンから認識されます。

マイコンピュータを開くと、以下のドライブアイコンが追加されます。

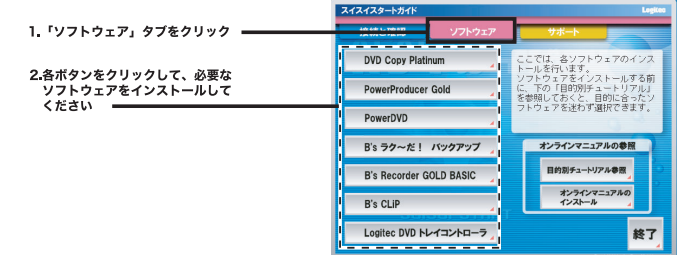


※以上で接続は終了です。

2.ソフトウェアのインストール

「PowerProducer 2.0 Gold for Logitec」、「PowerDVD 5」についてはインストール中に「CD-key」の入力が必要になります。「B'sラク〜だ！バックアップ」については、インストール中にシリアル番号の入力が必要になります。これらの番号については、別紙の「ソフトウェア活用早見表」裏面右下の部分に記載されている番号を入力してください。また、「DVD Copy Platinum」についても、インストール時にシリアル番号が必要になります。「DVD Copy Platinum」のシリアル番号は、別紙「DVD Copy Platinumについて」に貼り付けられているシールに記載されている番号を入力してください。

①本製品接続後、スィスイスタートガイド画面内の「ソフトウェア」タブを選択し、左側の各ソフトウェアのボタンをクリックしてください。自動的にインストールウィザードが起動します。この後は、画面の指示にしたがってインストールを行ってください。



ソフトウェアのインストールが終わったら、本製品を使用して、DVD±R/RW、CD-R/RWの各メディアへの書き込み、DVD/CDの再生ができるようになります。

※ソフトウェアの使い方については、別紙「付録：ソフトウェア活用早見表」や「SoftwarePack」CD-ROMに収録されている「目的別チュートリアル」等をご参照ください。

PC電源連動機能について

本製品はPC電源連動機能を搭載していますので、接続先のパソコンの電源のON/OFFに連動して、本製品の電源のON/OFFが切り替わるようになっています。いったん本製品背面の電源スイッチを「AUTO」に設定してパソコンに接続すれば、後はパソコンの電源のON/OFFに連動して本製品の電源もON/OFFされます。

ご注意

- ご使用のパソコン環境によっては、PC電源連動機能が正常に機能しない場合があります。その場合は背面の電源スイッチでON/OFFを切り替えてご使用ください。
- スタンバイ状態から復帰する時にシステムが不安定になるような場合は、パソコンのスタンバイ (省電力) 機能をOFFに設定してください。
- 本製品を接続した状態でパソコンを起動する際、PC電源連動機能により、本製品の電源がON/OFFを繰り返す場合がありますが、問題ありませんのでそのままご使用ください。
- 本製品はバスパワーでは動作しません。ご使用の際は、必ず付属のACアダプタをAC100Vのコンセントに接続して電源を供給してください。

※本製品のON/OFFは下表のように切り替わります。

動作	電源スイッチ		
	AUTO時	ON時	OFF時
起動中のパソコンに接続した時	ON		
接続先のパソコンの電源をONにした時	ON		
接続先のパソコンがスリープや省電力モードから復帰したとき	ON	常にON	常にOFF
USBケーブルを外したとき	OFF		
パソコンがシャットダウンした時	OFF		
パソコンがスリープや省電力モードになった時	OFF		

