

# お使いになる前に

補足 LRT-FMAM100U V01

ここでは、ラジオ受信・録音ソフト「らくラヂ」の主な設定方法をご説明します。  
初めてご使用になるときは、以下の手順に沿って設定を行った上でご使用ください。

1. アプリケーションソフトをパソコンへインストールします。
2. 本製品をUSBポートへ接続します。
3. 「らくラヂ」を起動します。
4. 「プリセット登録」と「らくチューンとの連携」を設定します。
5. パソコンでラジオをお楽しみください。

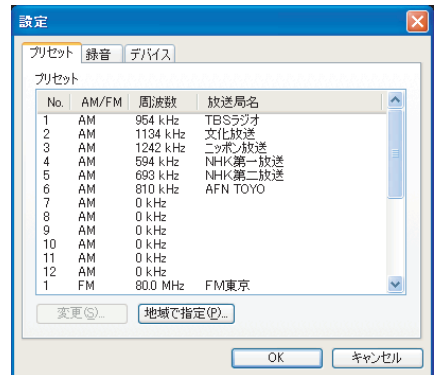
## ■ラジオ局の登録(プリセット)方法

- ①. 「らくラヂ」メイン画面の「設定」ボタンをクリック。
- ②. 「プリセット」タブをクリック。
- ③. 「地域で指定」ボタンをクリック。
- ④. プルダウンより都道府県を選択。

※各地域の代表的な放送局の周波数をセットできます。

※もし受信できない場合は、メイン画面のスク্যানボタンを押して、受信可能な周波数をスク্যানください。

※登録したい項目ををダブルクリックして、手動で周波数と放送局名を登録することもできます。



## ■録音の設定

「らくラヂ」で録音したファイルを、管理ソフト「らくチューン」と連携させるための設定を行います。

- ①. 「らくラヂ」メイン画面の「設定」ボタンをクリック。
- ②. 「録音」タブをクリック。
- ③. 「録音したファイルを自動でらくチューンに登録する」をチェック(レ印)。

※録音ファイル形式、出力先フォルダは必要に応じて変更してください。

