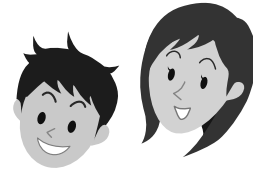


DS/Wii用 かんたんセットアップガイド



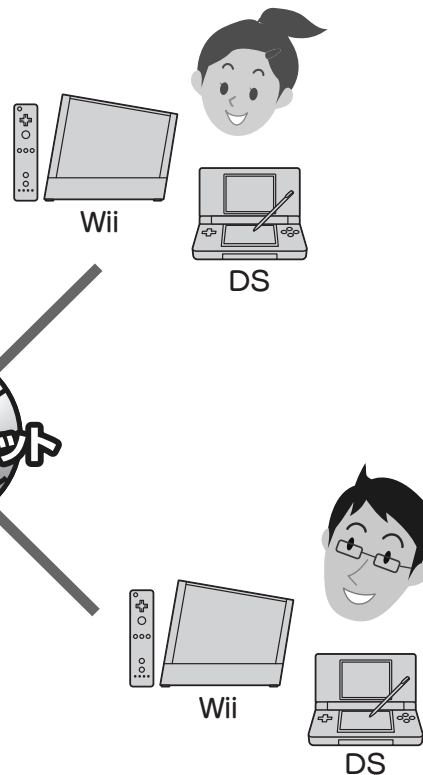
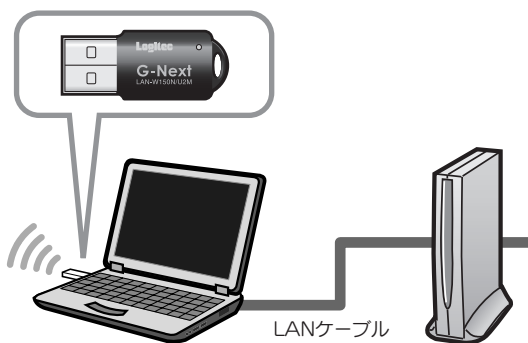
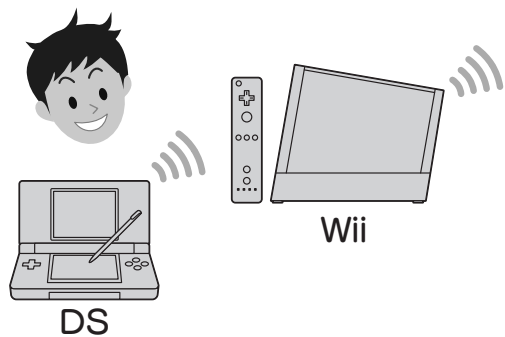
セットアップの手順は、こちらのマニュアルをお読みください



■本製品を使って、できること…

あらかじめ有線LANでインターネットに接続できるパソコンを用意します。このパソコンに本製品を取り付けることで、無線アクセスポイント(無線親機)※として動作します。これにより、DSおよびWiiから本製品を取り付けたパソコンに「Wi-Fi接続」できるようになり、さらにパソコンの有線LANを使って、インターネットに接続し、Wi-Fi対戦で、日本中、世界中の人と対戦ゲームが楽しめるようになります。

※本製品は「ソフトウェアAPモード」という通信モードで動作します。



！ 接続台数について
本製品に同時に接続する無線クライアント(無線子機)の台数は、3台までを推奨します。それ以上の台数を接続すると伝送速度が低下する恐れがあります。なお、ご使用の環境によっては3台まででも、伝送速度が低下する場合があります。

本製品を取り付けたWindowsパソコン(ソフトウェアAPモードを使用)
モデムや有線ルータなど

■セットアップの流れ

セットアップを、はじめる前に



本製品を取り付けるパソコンがインターネットに接続できるようにしてください

本製品を取り付けたパソコンを使って、DSおよびWiiの対戦ゲームを楽しむには、本製品を取り付けるパソコンが、有線LANを使ってインターネットに接続できるようになっている必要があります。あらかじめ、本製品を取り付けるパソコンから有線LANでインターネットに接続できる状態にしておいてください。



STEP 1 ソフトウェアをインストールしましょう

STEP 2 本製品をパソコンに取り付けましょう

STEP 3 DS/Wiiと無線LANで接続しましょう

！ WPA-PSKやWEPなどの暗号化設定が可能です
本製品は、出荷時の状態では暗号化によるセキュリティ設定が「なし」になっています。本製品のユーティリティの設定画面を利用することで、簡単に本製品にWPA-PSKやWEPなどの暗号化によるセキュリティ機能を設定することができます。設定方法などについては、付属のCD-ROM内に収録されたPDF版ユーザーズマニュアルをお読みください。※
※出荷の時期により、ユーザーズマニュアルを弊社のホームページよりダウンロードしていただく場合があります。

■DSやWiiから接続して使用する場合に、お読みいただきたいマニュアルについて

本製品(LAN-W150N/U2M)をDSやWiiなどのWi-Fiゲーム機から接続できるようにする場合は、以下のマニュアルをお読みください。

はじめにお読みください



セットアップを始める前に知っておいていただきたいことを説明しています。

DS/Wii用かんたんセットアップガイド



このマニュアルです。本製品をWi-Fi接続ゲームで楽しむ場合のセットアップ方法です。このマニュアルではDSとWiiを例に説明しています。

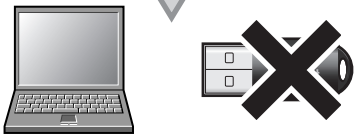
STEP 1

ソフトウェアをインストールしましょう

本製品を取り付ける前に、ドライバとユーティリティをインストールします。説明に従って進めるだけで、簡単にインストールできます。



本製品をまだ取り付けないでください!



1 本製品を接続するパソコンを起動します。起動時はご使用のOSにあわせて、以下の権限を持つユーザーでログオンしてください。

■Windows Vistaの場合→

「管理者」権限を持つユーザーでログオン

■Windows XPの場合→

「コンピュータの管理者」権限を持つユーザーでログオン

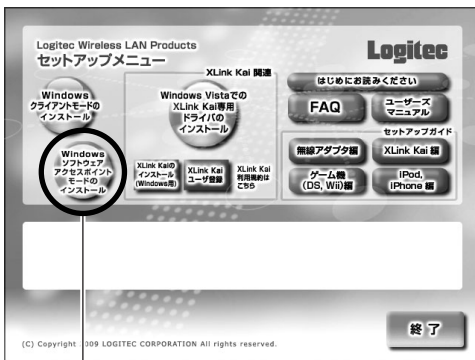
! パソコンに内蔵されている無線LAN機能は、無効になるように設定してください。また、本製品以外の外付け無線アダプタ(無線子機)を同時に使用しないでください。

2 付属のCD-ROMをパソコンのドライブに入れます。

•自動的に「セットアップメニュー」が表示されます。

! 「セットアップメニュー」が表示されない場合
マイコンピュータなどでCD-ROMの内容を表示し、「menu(.exe)」アイコンをダブルクリックします。Windows Vistaで自動再生画面が表示された場合は、「menu.exeの実行」をクリックします。〈ユーザーアカウント制御〉画面が表示されますので、「許可」をクリックします。

3 ユーティリティとドライバをインストールします。



クリック

4 インストールを確認するメッセージが表示されますので、「OK」をクリックします。



クリック

5 「インストール」をクリックします。インストールが始まります。

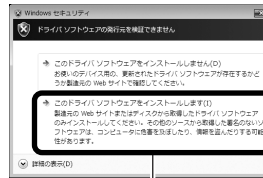


クリック

6 以下の画面が表示された場合は、説明を読んでインストール作業を続けます。

■Windows Vistaの場合

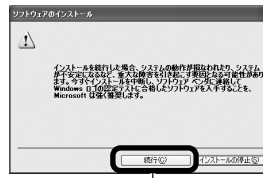
•[このドライバソフトウェアをインストールします]をクリックします。



クリック

■Windows XPの場合

•[続行]をクリックします。



クリック

7 「完了」をクリックします。



クリック

8 これでソフトウェアのインストールは完了です。ドライブからCD-ROMを取り出し、「STEP2」へ進みます。

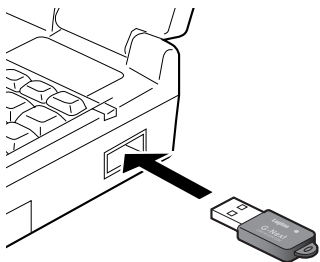
STEP 2

本製品をパソコンに取り付けましょう

本製品はLAN-WN11/U2と共通ドライバになっています。画面上では、本製品の名称が「LAN-WN11/U2」と表示されます。



1 パソコンのUSBポートに本製品を差し込みます。



2 ご使用のOSによって、このあとの手順が異なります。

■Windows Vistaの場合

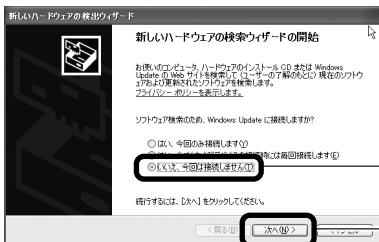
しばらくすると、自動的にドライバのインストールが完了します。手順**7**へ進みます。



■Windows XPの場合

インストール画面が表示された場合は、手順**3**へ進みます。表示されなかった場合は、手順**7**へ進みます。

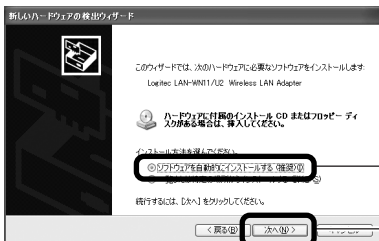
3 「いいえ、今回は接続しません」を選択し、「次へ」をクリックします。



①クリック

②クリック

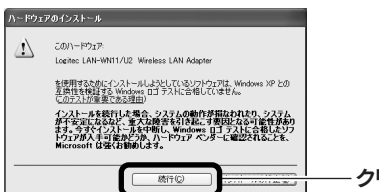
4 「ソフトウェアを自動的にインストールする」を選択し、「次へ」をクリックします。



①クリック

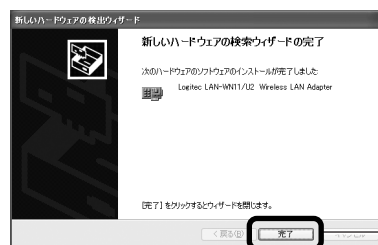
②クリック

5 以下の画面が表示された場合は、「続行」をクリックします。



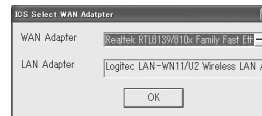
クリック

6 「完了」をクリックします。



クリック

! 以下の画面が表示された場合は
ご使用のパソコンからインターネットに接続するのに使用している有線LAN用のアダプタ名を「WAN Adapter」に指定し、「OK」をクリックします。



インターネットに接続している有線LAN用のアダプタ名を選択します。

7 1分程度経過後、デスクトップ画面の右下にある「タスクトレイ」のアイコンが表示されていることを確認します。



ソフトウェアAPユーティリティのアイコンが表示されます。

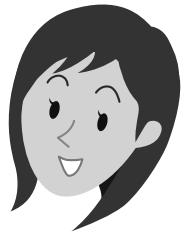
! パソコンによっては再起動を促されますが、アイコンが表示されることを確認するまでは再起動しないでください。

8 「STEP3」へ進みます。

STEP 3

DS/Wiiと無線LANで接続しましょう

DS/WiiのWi-Fi機能を設定することで、本製品と無線LANで接続します。ここでは設定方法を簡単に説明しています。DSまたはWiiおよびゲームソフトの説明書とあわせてお読みください。



ご注意

DS/Wii側の設定手順は、あくまでも設定の参考にしていただくためのものです。DS/Wii側の設定方法については、弊社のサポート対象外となります。また、ゲーム機メーカー側のソフトウェアの設定変更などにより、ここでの説明と実際の手順が異なることがあります。その場合は、ゲーム機メーカーの説明書に従って設定してください。



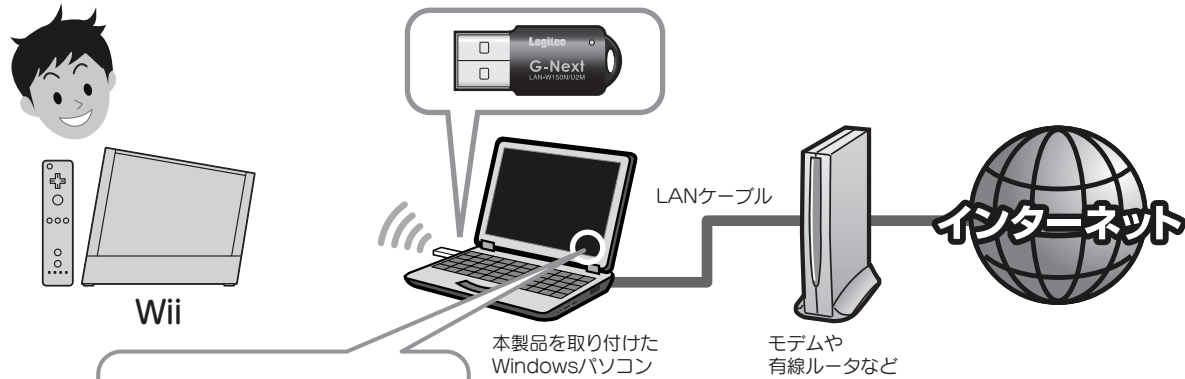
Wiiの設定方法

ニンテンドーDS Liteの設定方法は、4ページへ!



1 次のことを確認します。

- 本製品を取り付けたパソコンが有線LANでインターネットに接続できる状態になっていることを確認します。
- Windows画面の右下にあるタスクトレイのアイコンが白色の アイコンになっていることを確認します。



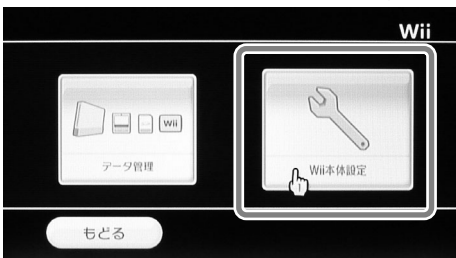
! Wii本体に付属の説明書(機能編)に説明がありますので、参考にしてください。

2 「Wii本体」の電源を入れます。

3 Wiiメニューの左下にある[Wii]ボタンをポイントし、**A**を押します。



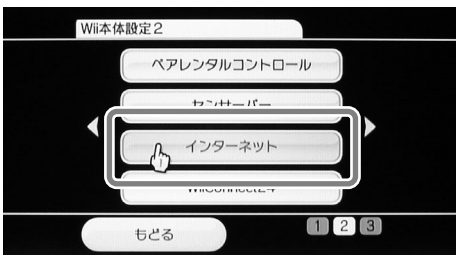
4 [Wii本体設定]をポイントし、**A**を押します。



5 **1**をポイントし、**A**を押します。



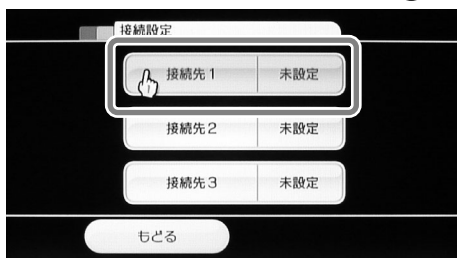
6 [インターネット]をポイントし、**A**を押します。



7 [接続設定]をポイントし、**A**を押します。



8 未設定の接続先をポイントし、**A**を押します。



• 画面例では「接続先1」を選択しています。

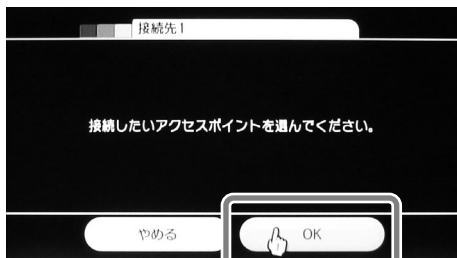
9 [Wi-Fi接続]をポイントし、**A**を押します。



10 [アクセスポイントを検索]をポイントし、**A**を押します。



11 [OK]をポイントし、**A**を押します。

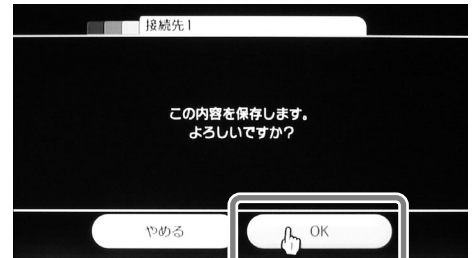


12 接続可能なアクセスポイントが表示されます。[LogitecAP]をポイントし、**A**を押します。

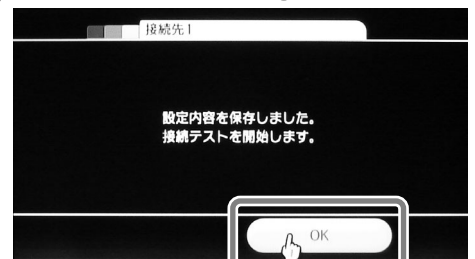


• 本製品のSSID(リストに表示される名称)の初期値は「LogitecAP」です。

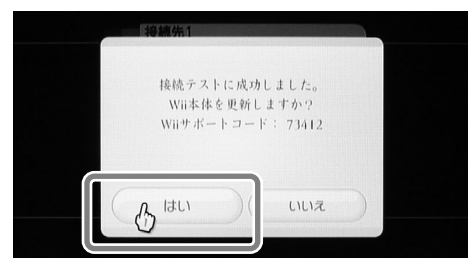
13 [OK]をポイントし、**A**を押します。



14 [OK]をポイントし、**A**を押します。



15 「接続テストに成功しました...」と表示されたら、[はい]をポイントし、**A**を押します。



! パソコンの設定等によっては正常に接続できない場合があります。その場合は以下の処置をし、手順 8 からやり直してください。
 ・Windowsファイアウォール機能の解除
 ・セキュリティソフトの停止
 ・パソコンの再起動 ・3分程度待つ
 ※詳細は「こんなときには」のA2をお読みください。

16 これでWi-Fi設定は完了です。

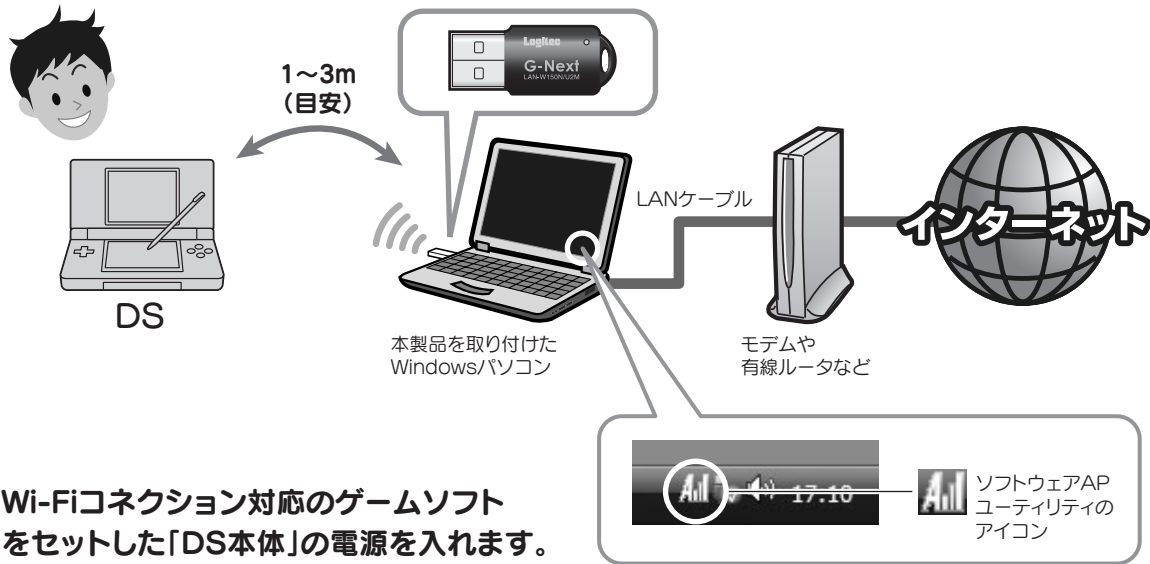
•引き続きWii本体設定を保存するためのメッセージが表示されますので、メッセージに従って設定を保存してください。

! Wi-Fiコネクションでゲームを楽しむには...
 ゲームソフトの説明書をお読みにになり、Wi-Fiコネクションによる対戦相手を設定してください。



1 次のことを確認します。

- 本製品を取り付けたパソコンが有線LANでインターネットに接続できる状態になっていることを確認します。
- Windows画面の右下にあるタスクトレイのアイコンが白色の アイコンになっていることを確認します。



2 Wi-Fiコネクション対応のゲームソフトをセットした「DS本体」の電源を入れます。

3 ゲームを起動し、[Wi-Fi]→[Wi-Fiセット]をタッチします。



- 画面は例です。ご使用のゲームと画面イメージが異なることがあります。

4 [Wi-Fi接続先設定]をタッチします。



5 未設定の接続先をタッチします。



- 画面例では「接続先1」を選択しています。

6 [アクセスポイントを検索]をタッチします。

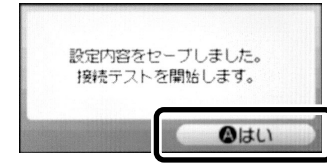


7 接続可能なアクセスポイントが表示されます。[LogitecAP]をタッチします。



- 本製品のSSID(リストに表示される名称)の初期値は「LogitecAP」です。

8 以下の画面が表示されますので、[はい]をタッチします。



9 正しく接続できると、「接続に成功しました。」と表示され、<Wi-Fiコネクション設定>画面に戻ります。[もどる]をタッチします。



- ! パソコンの設定等によっては正常に接続できない場合があります。その場合は以下の処置をし、手順 5 からやり直してください。
 - ・Windowsファイアウォール機能の解除
 - ・セキュリティソフトの停止
 - ・パソコンの再起動 3分程度待つ
 ※詳細は「こんなときには」のA2をお読みください。

10 これでWi-Fi設定は完了です。接続後は電波の届く範囲で自由にお楽しみください。

- ! Wi-Fiコネクションでゲームを楽しむには…ゲームソフトの説明書をお読みになり、Wi-Fiコネクションによる対戦相手を設定してください。

こんなときには 困ったときにお読みください

ご注意: DSおよびWiiに関する設定方法については、弊社のサポート対象外です。

Q1: DS/Wiiに、IPアドレスが正しく割り振られない。(IPアドレスA1: が割り振られないエラーが出る)

- 次のようなことが考えられますので、確認してください。
- ①パソコンのローカル側のIPアドレスが「192.168.0.xxx」というネットワークIDを使用している場合に、DSおよびWii側に正常なIPアドレスが割り当てられないことがあります。このような場合は、パソコンが接続されているルータ等の機器の「DHCP設定」などローカル側のIPアドレスの設定画面で、ローカルIPアドレス(LAN側IPアドレス)を「192.168.x.x」など、「192.168.0.xxx」以外のIPアドレスに変更してください。
 - ②Windows XPをご使用の場合、サービスパック(SP)のバージョンが「SP2以降」である必要があります。ご使用のパソコンのWindows XPのバージョンを確認し、SP1以前の場合は、アップデートを実行してください。
 - ③パソコンに内蔵されている無線LAN機能は、無効になるように設定してください。無線LAN機能を無効にする方法は、パソコンに付属の説明書をお読みください。また、本製品以外の外付け無線アダプタ(無線子機)を同時に使用しないでください。
 - ④近くに電子レンジやコードレス電話、またはBluetoothなど、「2.4GHz」帯の電波を使用する機器があると、電波干渉が発生し、正常に接続できない場合があります。周囲にそのような機器があれば、使用を一時中止したり、電源を切ってください。
 - ⑤パソコンを再起動させてください。

Q2: DS/Wiiからネットにつながらない。(WiFiコネクションエラーが出る)

- 次のようなことが考えられますので、確認してください。
- ①パソコン本体からインターネットに接続できますか。DS/Wiiから本製品と取り付けたパソコンを経由してインターネットに接続するには、パソコン本体からインターネットに接続できる環境が必要です。接続できない場合は、パソコン〜ルータまたはモデムのケーブルや、ルータやモデムの設定をご確認ください。
 - ②本製品をパソコンに取り付けたまま、パソコンを再起動してから、DS/WiiからWi-Fi接続を試してみてください。
 - ③Windowsのファイアウォール関係の設定で、ワイヤレスネットワーク(本製品: LAN-W150N/U2M)に関するファイアウォール機能を解除してみてください。
- ご参考: ファイアウォール設定画面の表示手順
※コントロールパネルがクラシック表示の場合は、表示が多少異なります。
- Windows Vistaの場合
[スタート]→[コントロールパネル]→[セキュリティ]で[Windowsファイアウォールの無効化]を選択します。「無効(推奨されません)」を選択し、[OK]をクリックします。
 - Windows XP SP2以降の場合
[スタート]→[コントロールパネル]→[セキュリティセンター]で[Windowsファイアウォール]を選択します。「無効(推奨されません)」を選択し、[OK]をクリックします。
- ④セキュリティソフトをご使用の場合は、ご使用のセキュリティソフトの説明書をお読みになり、ファイアウォール機能をいったん停止してください。
 - ⑤いったんクライアントモードにして、ソフトウェアAPモードに戻してみてください。

Q3: 本製品から無線ルータや無線アクセスポイント(無線親機)に、無線LANで接続できない。

- A3: 次のようなことが考えられますので、確認してください。
- 本製品は、DS/WiiとWi-Fi接続(無線LAN接続)で、すぐに使えるように「ソフトウェアAPモード」の状態出荷されています。ソフトウェアAPモード時の本製品は、無線クライアント機能(クライアントモード)を使用することはできません。そのため、本製品を取り付けたパソコンを、本製品を使って無線LANにより、無線ルータや無線アクセスポイント(無線親機)に接続することはできません。Windows画面右下のタスクトレイのアイコンの種類で、動作モードを確認できます。



※本製品の設定を「ソフトウェアAPモード」から「クライアントモード」に変更することで、無線ルータや無線アクセスポイント(無線親機)と接続することができます。ただし、「クライアントモード」では、DS/WiiとはWi-Fi接続できなくなります。クライアントモードへの変更方法は、ユーザーズマニュアルをお読みください。