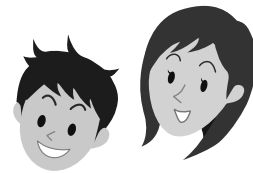


PSP & XLink Kai用 A セットアップガイド

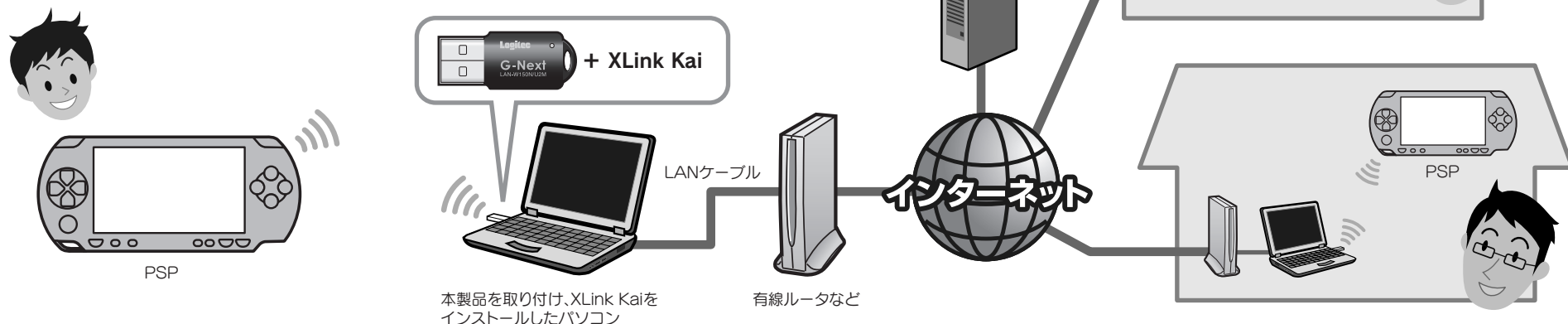


セットアップの手順は、こちらのマニュアルからお読みください



■本製品を使って、できること...

本製品を取り付けたパソコンとPSPは、無線LAN(アドホック・モード)で接続できるようになります。本製品を取り付けたパソコンに「XLink Kai」というソフトウェアをインストールし、有線LANを使ってブロードバンドモデムや有線ルータなどと接続することで、従来はPSP同士が直接接続する必要があったゲームについても、インターネットを経由して、日本中、世界中の人と協力プレイ、対戦ゲームが楽しめるようになります。



■セットアップの流れ

セットアップを、始める前に



本製品を取り付けるパソコンがインターネットに接続できるようにしてください

本製品を取り付けたパソコンを使って、PSPの協力プレイ、対戦ゲームを楽しむには、本製品を取り付けるパソコンが、有線LANを使ってインターネットに接続できるようになっている必要があります。あらかじめ、本製品を取り付けるパソコンから有線LANでインターネットに接続できる状態にしておいてください。

- STEP 1 ソフトウェアをインストールしましょう
 - STEP 2 本製品をパソコンに取り付けましょう
 - STEP 3 XLink Kaiのユーザ登録をしましょう
 - STEP 4 XLink Kaiをインストールしましょう
 - STEP 5 PSPと無線LANで接続しましょう
 - STEP 6 協力プレイ、対戦ゲームに参加しましょう
- このマニュアルに説明があります。
- 別紙 B 「PSP & XLink Kai用設定ガイド」に説明があります。

■PSP & XLink Kaiで使用する場合に、お読みいただきたいマニュアルについて

本製品(LAN-W150N/U2M)をPSPとXLink Kaiを使った接続に使用する場合は、以下のマニュアルをお読みください。

はじめにお読みください



セットアップを始める前に知っておいていただきたいことを説明しています。

A PSP & XLink Kai用 セットアップガイド



このマニュアルです。本製品をPSPとXLink Kaiでの接続に利用する場合は、このマニュアルからお読みください。

B PSP & XLink Kai用 設定ガイド



本製品を取り付けたパソコンからPSPによる対戦ゲームが楽しめるようになります。

STEP 1

ソフトウェアをインストールしましょう

本製品を取り付ける前に、ドライバとユーティリティをインストールします。説明に従って進めるだけで、簡単にインストールできます。



本製品をまだ取り付けないでください!



1 本製品を接続するパソコンを起動します。起動時にご使用のOSにあわせて、以下の権限を持つユーザーでログオンしてください。

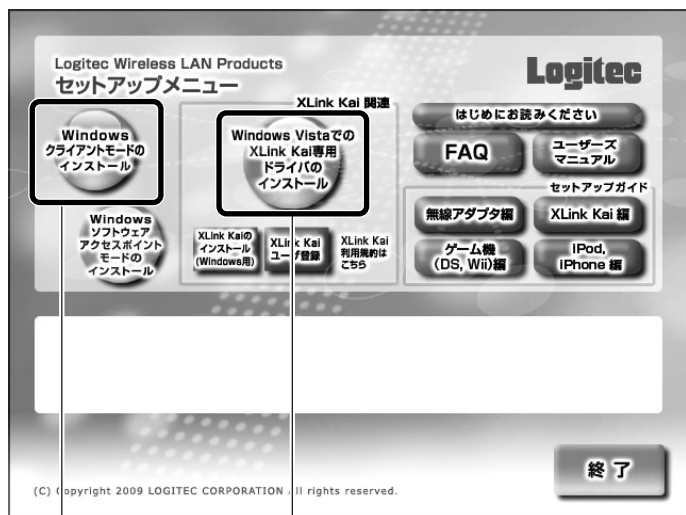
- Windows Vistaの場合→「管理者」権限を持つユーザーでログオン
- Windows XPの場合 →「コンピュータの管理者」権限を持つユーザーでログオン
- Windows 2000の場合→「Administrator」の権限をもつユーザーでログオン

2 付属のCD-ROMをパソコンのドライブに入れます。

- 自動的に「セットアップメニュー」が表示されます。

! 「セットアップメニュー」が表示されない場合
マイコンピュータなどでCD-ROMの内容を表示し、「menu(.exe)」アイコンをダブルクリックします。Windows Vistaで自動再生画面が表示された場合は、「menu.exeの実行」をクリックします。(ユーザーアカウント制御)画面が表示されますので、「許可」をクリックします。

3 ユーティリティとドライバをインストールします。



Windows VistaでXLink Kaiを使用する場合は、こちらをクリック

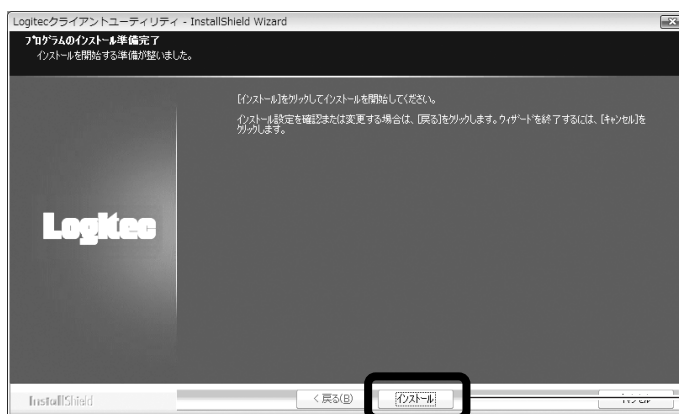
Windows Vista以外で使用する場合は、こちらをクリック

4 インストールを確認するメッセージが表示されますので、「OK」をクリックします。



※画面例はWindows VistaでXLink Kai専用ドライバをインストールする場合の画面です。

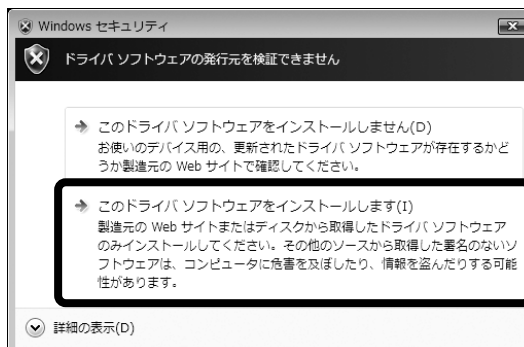
5 「インストール」をクリックします。インストールが始まります。



クリック

6 以下の画面が表示された場合、説明を読んでインストール作業を続けます。

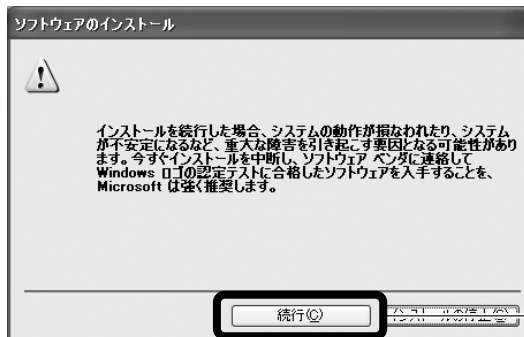
■Windows Vistaの場合



クリック

- 「このドライバソフトウェアをインストールします」をクリックします。

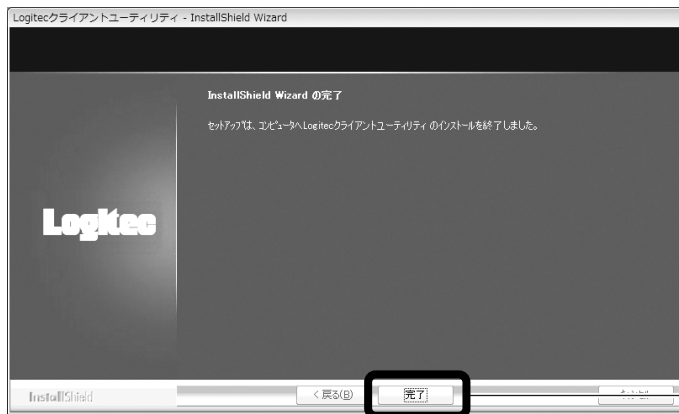
■Windows XP/2000の場合



クリック

- Windows XPの場合は、「続行」をクリックします。
- Windows 2000の場合は、「デジタル署名が見つかりませんでした」と表示されますので、「はい」をクリックします。

7 「完了」をクリックします。



クリック

8 これでソフトウェアのインストールは完了です。ドライブからCD-ROMを取り出し、「STEP2」へ進みます。

STEP 2

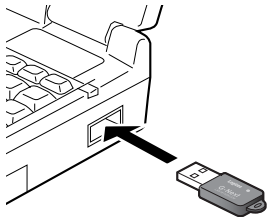
本製品をパソコンに取り付けましょう

本製品をパソコンに取り付け、必要な設定をします。なお、本製品はLAN-WN11/U2と共通ドライバになっています。画面上では、本製品の名称が「LAN-WN11/U2」と表示されます。



本製品をパソコンに取り付け、ドライバをインストールします

1 パソコンのUSBポートに本製品を差し込みます。



2 ご使用のOSによって、このあとの手順が異なります。

■Windows Vistaの場合

しばらくすると、自動的にドライバのインストールが完了します。手順 **7** へ進みます。



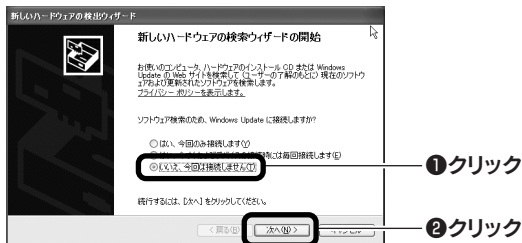
■Windows 2000の場合

「デジタル署名が見つかりませんでした」と表示されますので、[はい]をクリックします。手順 **7** へ進みます。

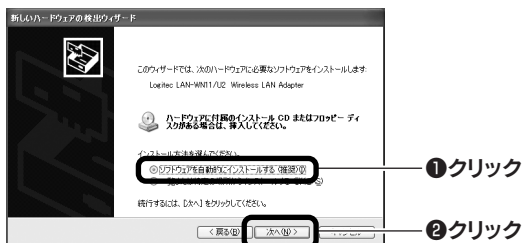
■Windows XPの場合

インストール画面が表示された場合は手順 **3** へ進みます。表示されなかった場合は手順 **7** へ進みます。

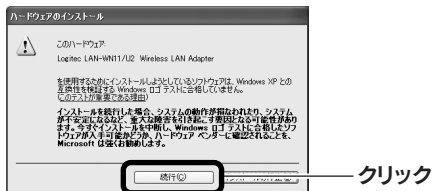
3 「いいえ、今回は接続しません」を選択し、[次へ]をクリックします。



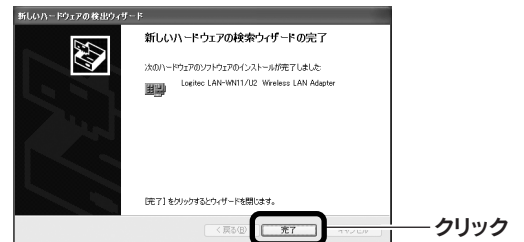
4 「ソフトウェアを自動的にインストールする」を選択し、[次へ]をクリックします。



5 以下の画面が表示された場合は、[続行]をクリックします。



6 [完了]をクリックします。



7 正しくインストールされたことを確認します。



• デスクトップ画面右下のタスクトレイに「クライアントユーティリティ」のアイコンが表示されます。

! パソコンによっては再起動を促されますが、アイコンが表示されることを確認するまでは再起動しないでください。

8 次の「本製品のPSPオプションを設定する」へ進みます。

本製品のPSPオプションを設定する

本製品はLAN-WN11/U2と共通ドライバになっていますので、一覧のデバイス名では「LAN-WN11/U2」と表示されます。

1 以下の手順で本製品のプロパティを表示します。

■Windows Vistaの場合

①[スタート]メニューから、[コンピュータ]を右クリックし、ポップアップメニューの[プロパティ]を選択します。



②画面左のメニューにある[デバイスマネージャ]をクリックします。



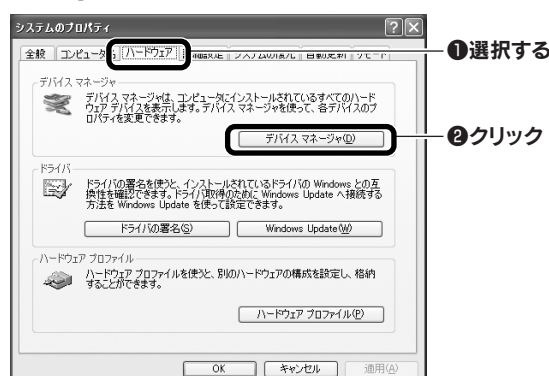
③<ユーザーアカウント制御>画面が表示されますので、[続行]をクリックします。

■Windows XP/2000の場合

①[スタート]メニューから、[マイコンピュータ]を右クリックし、ポップアップメニューの[プロパティ]を選択します。



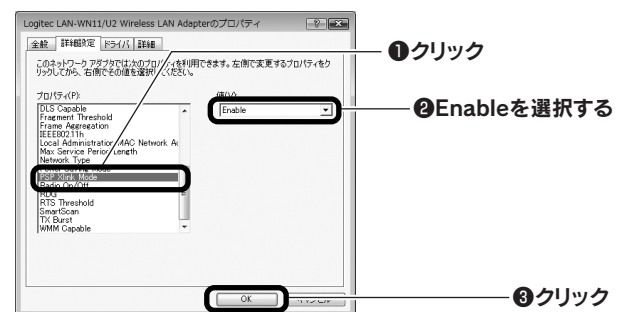
②[ハードウェア]タブを選択し、[デバイスマネージャ]をクリックします。



2 <デバイス マネージャ>画面のリストにある「ネットワークアダプタ」の[+]をクリックし、「Logitech LAN-WN11/U2 Wireless LAN Adapter」をダブルクリックします。



3 [詳細設定]タブを選択します。詳細設定のプロパティにある[PSP Xlink Mode]を選択し、値を「Enable」に変更します。最後に[OK]をクリックします。



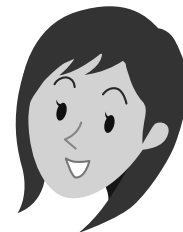
4 不要な画面は閉じます。

5 これで本製品の接続と設定は完了です。別紙 **B** 「PSP & XLink Kai用設定ガイド」のSTEP3へ進みます。

STEP 1

ソフトウェアをインストールしましょう

本製品を取り付ける前に、ドライバとユーティリティをインストールします。説明に従って進めるだけで、簡単にインストールできます。

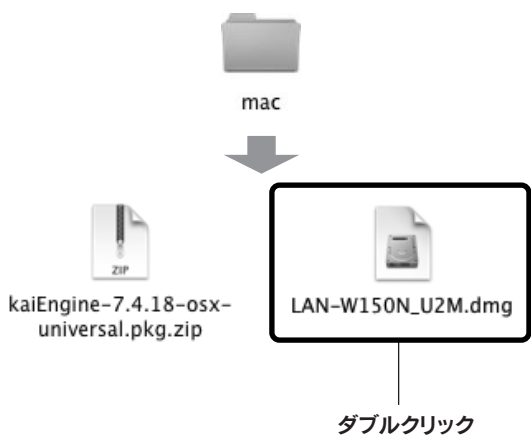


本製品をまだ取り付けないでください!



1 本製品を使用するMacを起動し、付属のCD-ROMをMacのドライブに入れます。

2 マウントされたCD-ROMの内容を表示し、[Mac]フォルダにある「LAN-W150N_U2M.dmg」をダブルクリックします。



3 デスクトップ画面に「RTUSB_Logitec_Installer」がマウントされ、内容が表示されます。ご使用のMac OSにあわせて該当するフォルダとファイルを選択します。

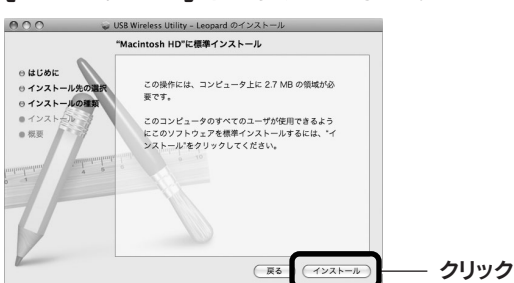


- Mac OS 10.4の場合→「USBWireless-10.4」をダブルクリックします。表示されたフォルダの「USBWireless-Tiger.pkg」をダブルクリックします。
- Mac OS 10.5の場合→「USBWireless-10.5」をダブルクリックします。表示されたフォルダの「USBWireless-Leopard.pkg」をダブルクリックします。

4 [続ける]をクリックします。



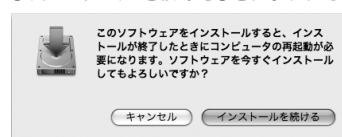
5 [インストール]をクリックします。



! 「名前」と「パスワード」の入力画面が表示された場合
現在ログイン中のアカウントの名前とパスワードを入力します。



下の画面が表示されたときは、
[インストールを続ける]をクリックします。



6 [再起動]をクリックします。

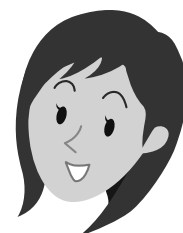


7 これでソフトウェアのインストールは完了です。再起動後にCD-ROMをドライブから取り出し、「STEP2」へ進みます。

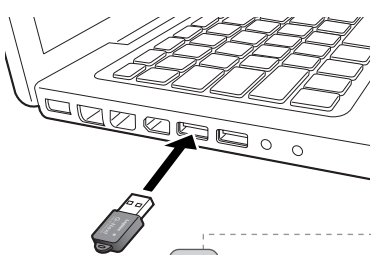
STEP 2

本製品をパソコンに取り付けましょう

本製品をMacに取り付けます。また、本製品がPSPとXLink Kaiを使用できるように必要な設定をおこないます。



1 Mac本体のUSBポートに本製品を差し込みます。

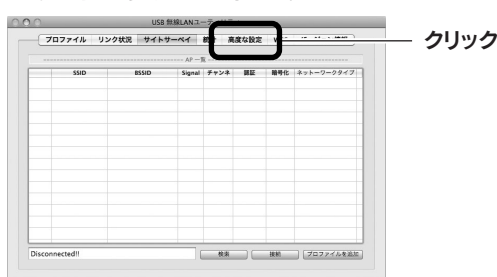


! 接続直後に以下の画面が表示されたとき



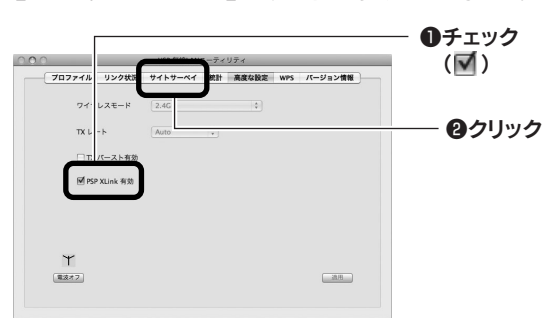
- ① [ネットワーク環境設定]をクリックします。
- ② (ネットワーク)画面で、そのまま[適用]をクリックします。
- ③ (ネットワーク)画面を閉じます。

2 自動的に「USB無線LANユーティリティ」が起動します。【高度な設定】タブをクリックします。



! USB無線LANユーティリティが起動しない場合
アプリケーションフォルダ内にある「USBWirelessUtility」をダブルクリックします。

3 「PSP XLink有効」をチェック(☑)し、【サイトサーベイ】タブをクリックします。



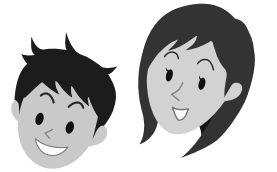
4 これで本製品の接続と設定は完了です。
• [command]+[H]を押して、画面を隠します。

5 別紙 B 「PSP & XLink Kai用設定ガイド」のSTEP3へ進みます。



先に別紙 A 「PSP & XLink Kai用セットアップガイド」からお読みください

PSP、ゲーム、およびXLink Kaiに関する詳細なお問い合わせは、弊社ではサポートいたしかねます。



■セットアップの流れ

- STEP 1 ソフトウェアをインストールしましょう
- STEP 2 本製品をパソコンに取り付けましょう
- STEP 3 XLink Kaiのユーザ登録をしましょう
- STEP 4 XLink Kaiをインストールしましょう
- STEP 5 PSPと無線LANで接続しましょう
- STEP 6 協力プレイ、対戦ゲームに参加しましょう

別紙 A 「PSP & XLink Kai用セットアップガイド」に説明があります。

このマニュアルに説明があります。

■本製品に付属のマニュアルについて



はじめにお読みください
セットアップを始める前に知っておいていただきたいことを説明しています。



A PSP & XLink Kai用
セットアップガイド
セットアップをはじめるときは、このマニュアルから読みます。



B PSP & XLink Kai用
設定ガイド
このマニュアルです。本製品を取り付けたパソコンからPSPによる対戦ゲームが楽しめるようにします。

Windows・Mac共通の作業

STEP 3

XLink Kaiのユーザ登録をしましょう

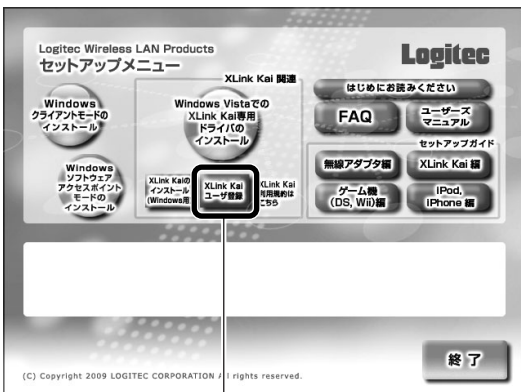
WindowsまたはMacでXLink Kaiを使用するために、ユーザ登録をします。



1 KLink Kaiの公式ホームページ(<http://www.teamxlink.co.uk>)にアクセスします。

●Windowsの場合

メニュー画面の[XLink Kaiユーザ登録]をクリックすることで、アクセスすることもできます。



●Macの場合

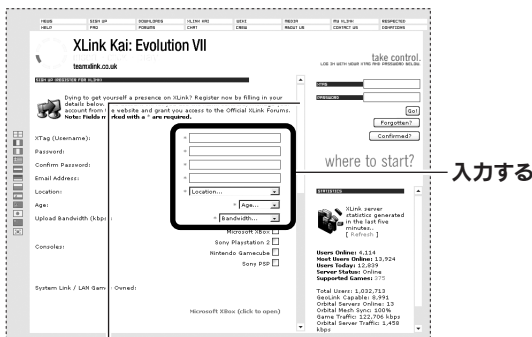
CD-ROMの「Mac」フォルダにある書類「XLink Kaiのユーザ登録へ」をダブルクリックすることで、アクセスすることもできます。



2 トップページの上にある[SIGN UP]をクリックします。



3 オレンジの*マークが付いた項目は、必ず入力しなければならない項目です。下記の説明を参考に必要事項を入力します。

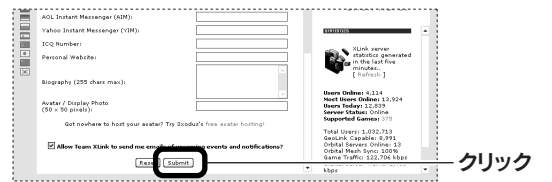


設定項目をスクロールさせる場合は、このバーを動かします。

●以下の項目は、すべて入力が必要です。

XTag (Username)	XLink Kaiを利用するとき使うユーザー名を入力します。
Password	XLink Kaiにログインするときに必要なパスワードを設定します。
Confirm Password	もう一度、パスワードを入力します。
Email Address	あなたのEメールアドレスを入力します。一部のフリーメールを使用した場合、正常に登録できないことがあります。
Location	お住まいの国名です。「Japan」を選択します。
Age	ご自分の年齢を指定します。
Upload Bandwidth (kbps)	インターネットの上りの回線速度を指定します。分からない場合は、もっとも近いと思われる数字を指定します。

4 すべての設定が完了すれば、[Submit]をクリックします。



5 [OK]をクリックします。



※画面はWindows XPの画面例です。

●登録したメールアドレスに登録完了メールが届きます。

6 届いたメールに記載されたアドレスをクリックします。



●アドレスをクリックしてもページにジャンプしない場合は、Webブラウザの[アドレス]に入力して画面を表示してください。

7 アクセスしたページに「Congratulations (登録したX-Tag名)」と表示されれば、登録は完了です。ブラウザを閉じて「STEP4」へ進みます。

STEP 4

XLink Kaiをインストールしましょう

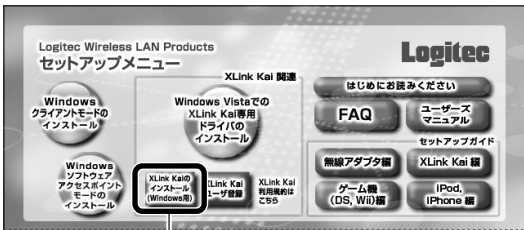


XLink Kaiのプログラムをインストールします。

収録されているプログラムのバージョンは「7.4.18」です。最新バージョンはXLink Kaiのホームページ(<http://www.teamxlink.co.uk>)からダウンロードしてください。

Windowsマシンの場合

- 1 CD-ROMのメニュー画面にある[XLink Kaiのインストール(Windows用)]をクリックします。



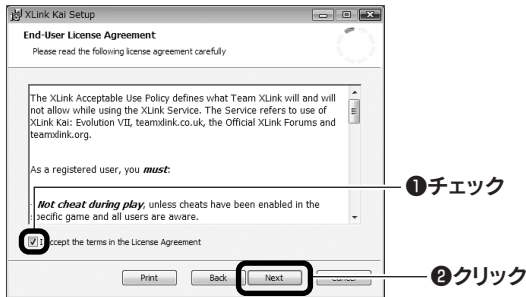
- 2 [OK]をクリックします。



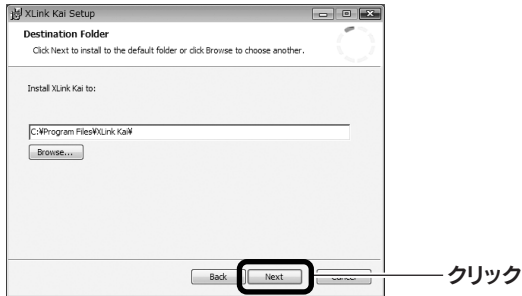
- 3 [Next]をクリックします。



- 4 [I accept the terms in the License Agreement]をチェック(☑)し、[Next]をクリックします。

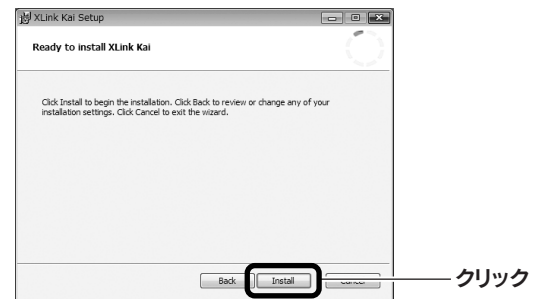


- 5 [Next]をクリックします。



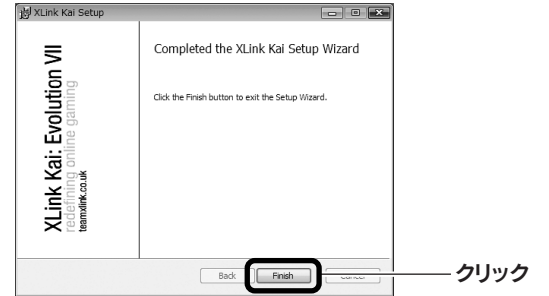
• 通常はインストール先を変更する必要はありません。

- 6 [Install]をクリックします。



! Windows Vistaの場合
(ユーザーアカウント制御)画面が表示された場合は、[許可]をクリックします。

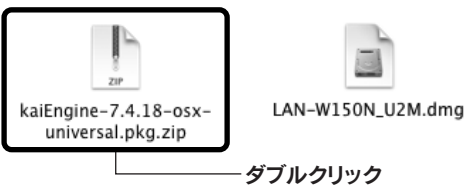
- 7 [Finish]をクリックします。



- 8 これでXLink Kaiのインストールは完了です。「STEP5」へ進みます。

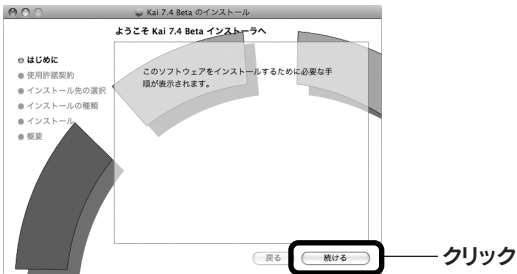
Macの場合

- 1 CD-ROMの「Mac」フォルダにある[kaiEngine-xxx]をダブルクリックします。

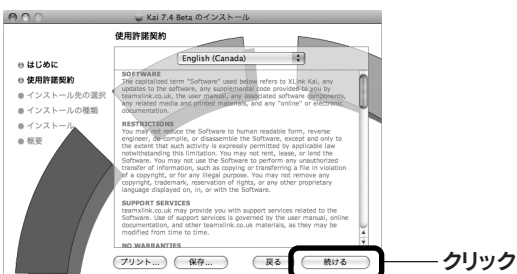


※ファイル名は、ダウンロードした時期などにより異なります。

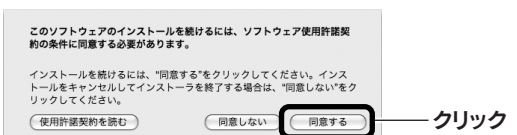
- 2 [続ける]をクリックします。



- 3 [続ける]をクリックします。



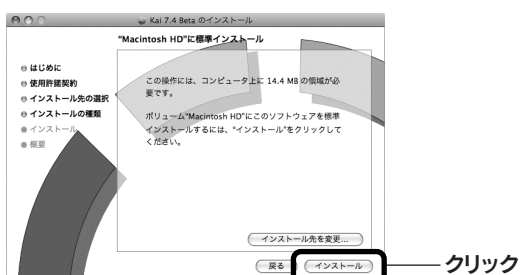
- 4 [同意する]をクリックします。



- 5 インストール先を選択し、[続ける]をクリックします。



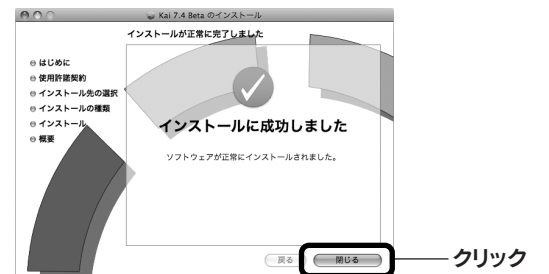
- 6 [インストール]をクリックします。



! 「名前」と「パスワード」の入力画面が表示された場合
現在ログイン中のMac OSのアカウントの名前とパスワードを入力します。



- 7 [閉じる]をクリックします。

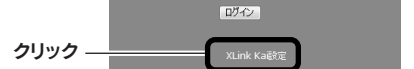


- 8 これでXLink Kaiのインストールは完了です。「STEP5」へ進みます。

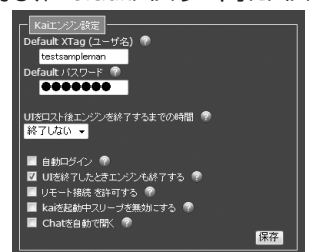
コラム XLink KaiのKaiTagとパスワードを登録する

[XLink Kai設定ツール]に、ユーザー名(XTag)とパスワードを登録しておくことで、次回XLink Kaiに接続したときに、XTagとパスワードの入力操作をせずに、ログインできるようになります。以下の手順で設定してください。

- 1 XLink Kaiのログイン画面が表示されたときに、[XLink Kai設定]をクリックします。



- 2 [Kaiエンジン設定]の[Default XTag(ユーザー名)]にユーザー名を入力し、「Defaultパスワード」にパスワードを入力します。入力後、[保存]をクリックします。



- 3 画面を閉じます。これで次回よりXLink Kaiを起動すると、自動的にログインできるようになります。

STEP 5

PSPと無線LANで接続しましょう

本製品を取り付けたパソコンとPSPを、無線LANで接続します。
あらかじめ使用するゲームソフトをセットしたPSPを用意してください。



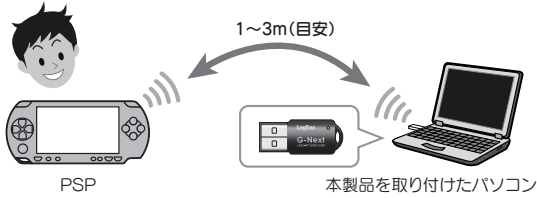
PSP側の準備をしましょう

Windows・Mac共通の操作手順です。

! ワイヤレスLANの省電力モードを「切」に設定してください。
[ホーム]→[設定]→[省電力設定]→[ワイヤレスLAN省電力モード]が「入」になっている場合は、あらかじめ「切」に設定を変更しておいてください。



1 確実に接続できるように、距離を近づけて作業します。

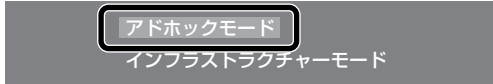


2 無線LANの設定をします。

• [ホーム]→[設定]→[ネットワーク設定]を選択し、○ボタンを押します。



• 「アドホックモード」を選択し、○ボタンを押します。



• [1ch]・[6ch]・[11ch]のいずれかを選択し、○ボタンを押します。



3 設定を変更した場合は、○ボタンを押して設定を保存します。



4 PSPのゲームを起動します。オンラインで接続できるように設定します。

• ゲームによって対戦の設定の名称が異なります。「オンライン集会所」「ゲーム部屋を作る」「ゲームに参加する」などの名称があります。詳しくはゲームソフトの説明書をお読みください。

5 ご使用の機種にあわせて、次の説明へ進みます。

- Windowsマシンの場合→「Windowマシンから接続する」へ
- Macの場合→「Macから接続する」へ

Windowsマシンから接続する

ご使用のWindowsにあわせて、このあとの説明をお読みください。

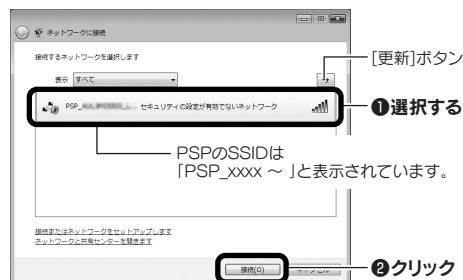
! SSIDについて
「SSID」とは、無線LANで使うワイヤレスネットワーク名です。PSPでは「PSP_」から始まる英数字の組み合わせになっています。

Windows Vistaの場合

1 [スタート]メニュー → [接続先]の順でクリックします。

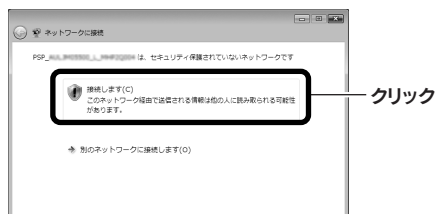


2 「SSID」を選択し、[接続]をクリックします。

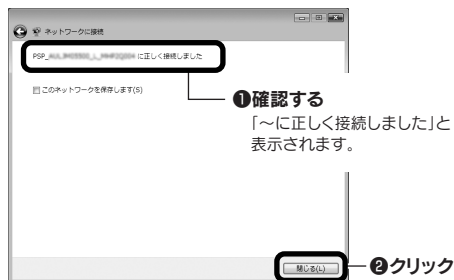


• PSPのSSIDが見つからない場合は、[更新]ボタンをクリックします。

3 [接続します]をクリックします。



4 正しく接続できたかを確認し、[閉じる]をクリックします。



5 「STEP6」へ進みます。

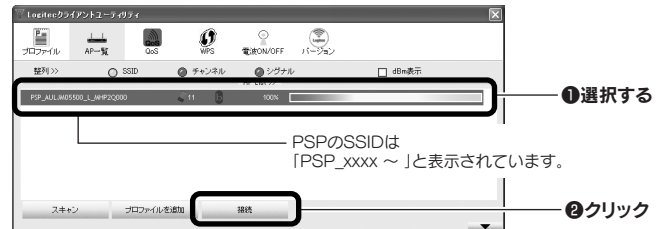
Windows XP/2000の場合

1 クライアントユーティリティを起動します。



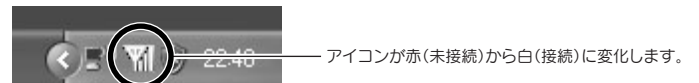
• タスクトレイの アイコンを右クリックし、「クライアントユーティリティの起動」をクリックします。

2 「SSID」を選択し、[接続]をクリックします。



• PSPのSSIDが見つからない場合は、[スキャン]をクリックします。

3 タスクトレイで、正しく接続できたかを確認します。



4 確認ができれば、[X]をクリックして画面を閉じます。

5 「STEP6」へ進みます。

Macから接続する

1 STEP3で閉じた「USB無線LANユーティリティ」を開きます。

2 [サイトサーベイ]タブのリストに表示された「SSID」を選択し、[接続]をクリックします。

• PSPの「SSID」が見つからない場合は、[検索]をクリックします。

! 「SSID」とは、無線LANで使うワイヤレスネットワーク名です。PSPでは、「PSP_」から始まる英数字の組み合わせになっています。



3 正しく接続できたかを確認します。

• リストの先頭に マークが付きます。

4 確認ができれば、 をクリックして画面を閉じます。

5 「STEP6」へ進みます。



ステータスが「接続<-> (PSPのSSID)」と表示されます。

STEP 6

Windows・Mac共通の作業 協力プレイ、対戦ゲームに参加しましょう



XLink Kaiを使ってPSPの協力プレイや対戦ゲームに参加できるようにします。
アリーナを選択することで、日本中、世界中の人とゲームを楽しめます。

※ゲームに参加する手順は他にもあります。ここではそのうちの一例を使って説明しています。

1 XLink Kaiを起動します。

●Windowsの場合

[スタート]→[(すべての)プログラム]→[XLink Kai]→[Start Kai]を選択します。



●Macの場合

アプリケーションフォルダにある「kaiengine」アイコンをダブルクリックします。

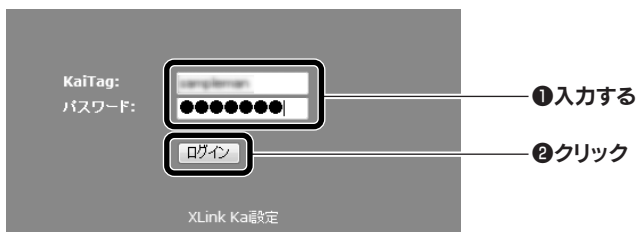


ダブルクリック

●Windows Vistaでユーザーアカウント制御画面が表示された場合
[許可]をクリックします。

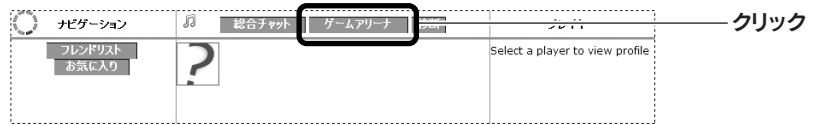
●Windowsファイアウォールの警告画面が表示された場合
[ブロックを解除する]を選択します。

2 ログイン画面で、ユーザー名(KaiTag)とパスワードを入力し、[ログイン]をクリックします。



●ユーザー名(KaiTag)とパスワードの入力操作を省略することができます
「Configure Kai」に、ユーザー名(KaiTag)とパスワードを登録しておくことで、これらの入力操作を省略することができます。登録方法は、このマニュアルのP2にあるコラム「XLink KaiのKaiTagとパスワードを登録する」をお読みください。

3 [ゲームアリーナ]をクリックします。



4 画面左のアイコンをクリックし、参加するゲームのアリーナを選択します。



5 参加するエリアを決めたら、チャットウィンドウを使ってゲームへの参加または募集をして、目的のアリーナに入ります。



●あらかじめ調べておくと安心です
ゲームごとにアリーナの構成や約束ごと(ローカルルール)が決まっている場合があります。初めてXLink Kaiを使用する場合や、新しいゲームのアリーナに参加する方は、あらかじめインターネットで調べておくと、安心して参加できます。
参考サイト <http://www.xlink-jp.net/>

こんなときには 困ったときにお読みください

PSP、ゲーム、およびXLink Kaiに関する詳細なお問い合わせは、弊社ではサポートいたしかねます。

Q1: 本製品とPSPが無線LANで接続できない。

クライアントユーティリティの「ステータス」にPSPの無線LAN名(SSID)が表示されない。
タスクトレイのクライアントユーティリティのアイコンが赤のままである。

A1: 次のようなことが考えられますので、確認してください。

- ①本製品を取り付けたパソコンとPSPの距離が長すぎる可能性があります。双方の位置を近づけてみてください。
- ②近くに電子レンジやコードレス電話、またはBluetoothなど、「2.4GHz」帯の電波を使用する機器があると、電波干渉が発生し、正常に接続できない場合があります。周囲にそのような機器があれば、使用を一時中止したり、電源を切ってください。
- ③他の無線機器と、使用するchが重なっていませんか。PSPの場合、1ch・6ch・11chのいずれかを使用します。
- ④本製品のクライアントユーティリティで、「電波OFF(赤色)」になっている場合は、クリックして「電波ON(緑色)」に変更してください。



- ⑤PSPのネットワーク設定は正しいですか。本製品とPSPは、「アドホックモード」で接続します。
- ⑥PSP(ゲーム)側が、オンライン集会所などに入っていますか。「オンライン集会所」「ゲーム部屋を作る」「ゲームに参加する」などに入っていないとネットワークに接続できません(オフライン集会所に入っていると、PSP側からは電波が出ません)。PSP本体の無線ランプが点灯していることを確認して下さい。

Q2: インターネット上の他のユーザが出てこない。

XLink Kai上では他のユーザは見えているが、ゲーム上で出てこない。

A2: 次のようなことが考えられますので、確認してください。

- ①ウイルスソフトが入っている場合は、XLink Kai のファイアウォールを解除(許可)してください。
- ②Windows Vistaでは、「管理者権限」でログインしていますか、管理者権限でログインしていないと使用できません。
- ③ルータ側の設定で、ポートの「30000番」を「UDP」で開放していますか。ポートが解放されていないとXLink Kaiは使用できない場合があります。
- ④Windowsの場合、本製品のドライバの詳細設定で、「PSP Xlink Mode」が「Disable」のままになっていませんか。「Enable」に変更しないとXLink Kaiを使用できません。Macの場合は、「USB無線LANユーティリティ」の【サイトサーベイ】タブにある「PSP XLink有効」がチェック(☑)されているか確認してください。
- ⑤パソコンに内蔵の無線LAN機能がある場合は、「無効」にしてください。
- ⑥XLink Kaiのユーザー名(XTag)およびパスワードが正しいことを確認してください。

Q3: XLink Kaiが起動しない。アリーナが表示されない。

A3: 次のようなことが考えられますので、確認してください。

本製品を取り付けたパソコンは、有線LANでインターネットに接続できるようになっている必要があります。インターネットに接続できるか確認してください。